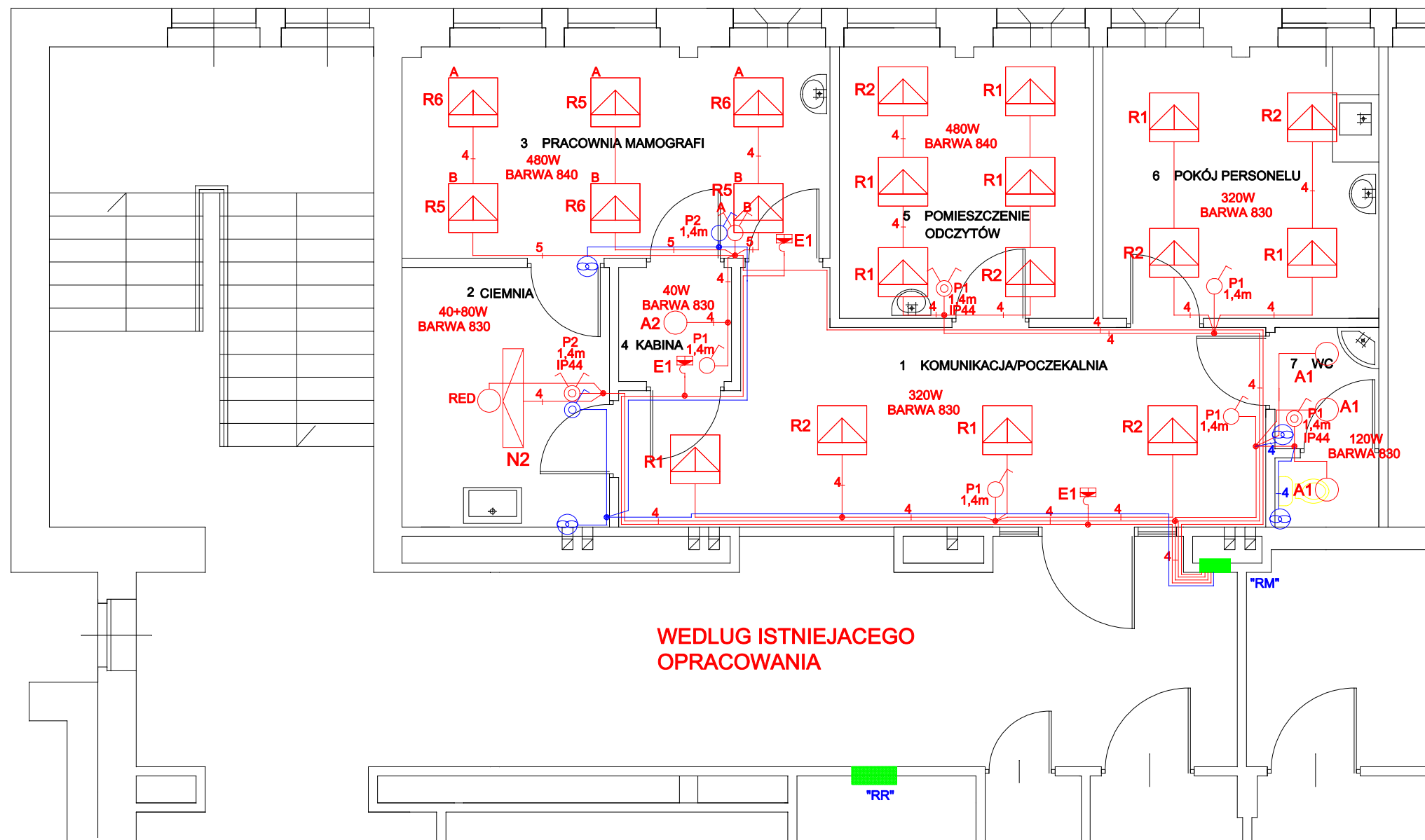


PRZEWODY INSTALACJI OSWIETLENIA UKLADAC ZGODNIE Z OPISEM TECHNICZNYM
PRZEWODAMI PLASKIMI PODTYNKOWYMI TYPU YDYp 750V.



WEDŁUG ISTNIEJĄCEGO
OPRACOWANIA

- A1 ○ AMETYST 218W IP65
- A2 ○ AMETYST 218W AW 3H IP20
- R1 ▽ RUBIN PLUS 418W PLX
- R2 ▽ RUBIN PLUS 418W PLX AW 3H
- R5 ▽ RUBIN CLEAN 4X18W SH PPAR IP65
- R6 ▽ RUBIN CLEAN 4X18W IP65 PPAR AW 3H
- N2 ▽ NEPTUN 236W IP65 KVG AW 3H
- E1 ▽ WYJSCIE EWAKUACYJNE 8W 3C
- RED ○ ATLA-60 Z CZERWONĄ ŻARÓWKĄ 40W

YDYp 3x1,5 mm²

YDYp 3x1,5 mm²

YDYp 4x1,5 mm²

⊗ wg. PROJEKTU INSTALACJI SANITARNYCH

RZUT PARTERU

**SAMOCZYNNE WYLACZANIE
UKŁAD SIECI : TN-S.**

INSTALACJE OSWIETLENIA

COMPLEX-PROJEKT
I. Wrześniewska & H. Marchkowska
64-000 KOŚCIAN UL. MARCINIĄKA 7 tel. 65 5123953

Obiekt	Adaptacja pomieszczeń na pracownię mammografi		
Lokalizacja	Kościan, ul. Szpitalna 7		
Inwestor	SPZOS		
Temat/Skala	Projekt budowlany	1:50	Nr rys. 1
Projektant	mgr inż arch Izabela Wrześniewska Nr upr 585/82/Lo	Data 01-09-2008	Podpis
Projektant	mgr inż. Jerzy Wozniak Nr upr 877/86/Lo	Data 01-09-2008	Podpis