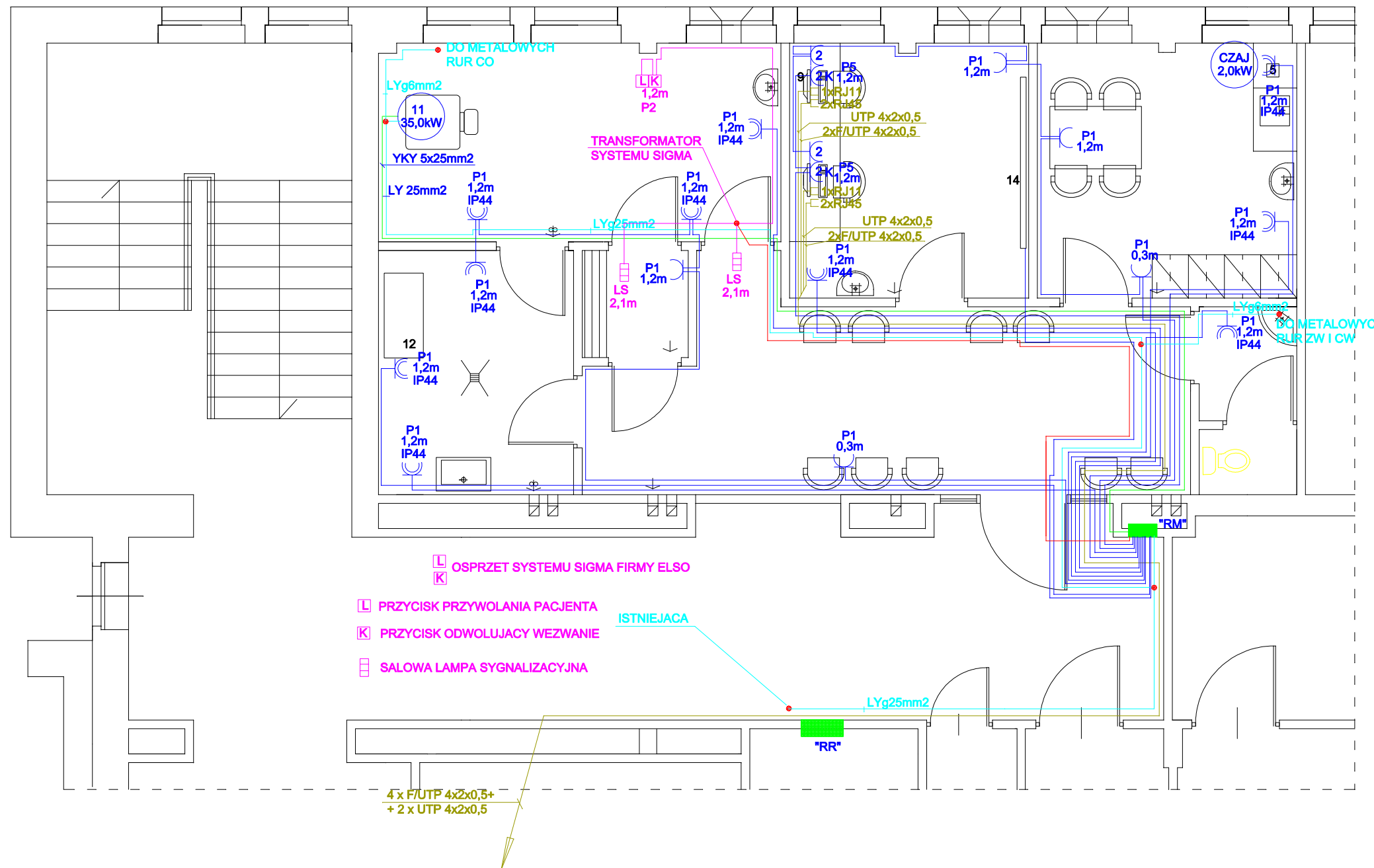


INSTALACJE SIECI STRUKTURALNEJ TWORZĄCE OKABLOWANIE BUDYNKU UKŁADAC PODTYNKOWO W RURKACH OCHRONNYCH GŁADKICH LUB KARBOWANYCH ŚREDNICY 22-28mm. DO UŁOŻENIA INSTALACJI STOSOWAC PRZEWODY F/UTP4x2x0,5mm² DO INSTALACJI PRZESYŁU DANYCH ORAZ UTP4x2x0,5mm² DO INSTALACJI TELEFONICZNEJ. WSZYSTKIE PRZEWODY SPROWADZIC DO SZAFY KROSEWEJ UMIESZCZONEJ W PIWNICY. POZOSTAŁE INSTALACJE NISKOPRADOWE UKŁADAC BEZPOŚREDNIO W TYNKU LUB W BRUZZACH W MURZE BEZ KONIECZNOŚCI STOSOWANIA RUREK OCHRONNYCH.
 PRZEWODY POZOSTAŁYCH INSTALACJI UKŁADAC ZGODNIE Z OPISEM, DO INSTALACJI GNIAZD 230V ORAZ ZASILANIA GNIAZD W ZESTAWACH NADŁÓŻKOWYCH STOSOWAC PRZEWODY YDYp 3x2,5mm².
 STOSOWAC OSPRZET PODTYNKOWY I PODTYNKOWY USZCZELNIONY, W PUSZKACH ROZDZIELCZYCH STOSOWAC SZBKZŁACZKI. OSPRZET KOLORU BIAŁEGO, NP. FIRMY "POLO" LUB "ELSO"
 PRZECY WYKONAĆ ZGODNIE Z RYSUNKAMI I OPISEM TECHNICZNYM.



- 11 35,0kW MAMMOGRAF O MOCY MAX 35,0kW
- CZAJ 2,0kW CZAJNIK ELEKTRYCZNY O MOCY 2,0kW
- 2K GNIAZDO "DATA" Z KLUCZEM
- 5 CZAJNIK ELEKTRYCZNY
- 9 STANOWISKO KOMPUTEROWE
- 11 MAMMOGRAF
- 12 CIEMNIA AUTOMATYCZNA
- 14 NEGATOSKOP

- YDYp 3x2,5 mm²
- YTKSY2x2x0,5
- YDYp 3x1,5 mm²

RZUT PARTERU

SAMOCZYNNY WYLACZANIE UKŁAD SIECI : TN-S.

POZOSTAŁE INSTALACJE			
COMPLEX-PROJEKT I. Wrześniewska & H. Marcinkowska 64-000 KOŚCIAN UL. MARCINIĄKA 7 tel. 65 5123953			
Obiekt	Adaptacja pomieszczeń na pracownię mammografii		
Lokalizacja	Kościan, ul. Szpitalna 7		
Inwestor	SPZOS		
Temat/Skala	Projekt budowlany	1:50	Nr rys. 2
Projektant	mgr inż arch Izabela Wrześniewska Nr upr 585/82/Lo	Data 01-09-2008	Podpis
Projektant	mgr inż. Jerzy Wozniak Nr upr 877/86/Lo	Data 01-09-2008	Podpis