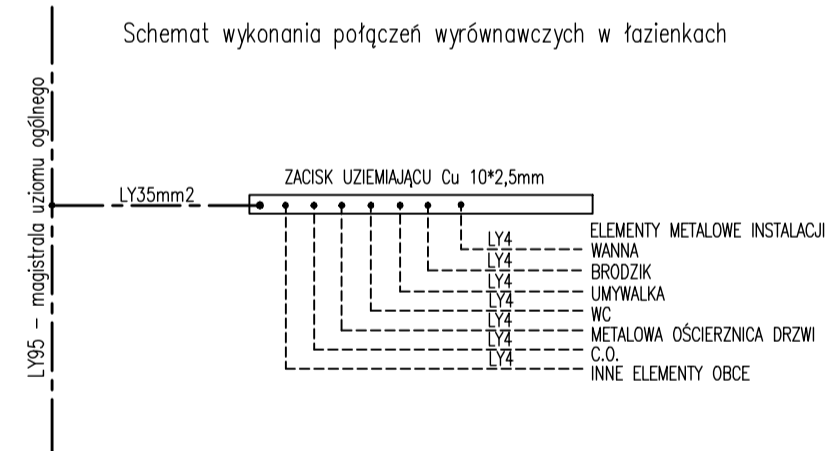
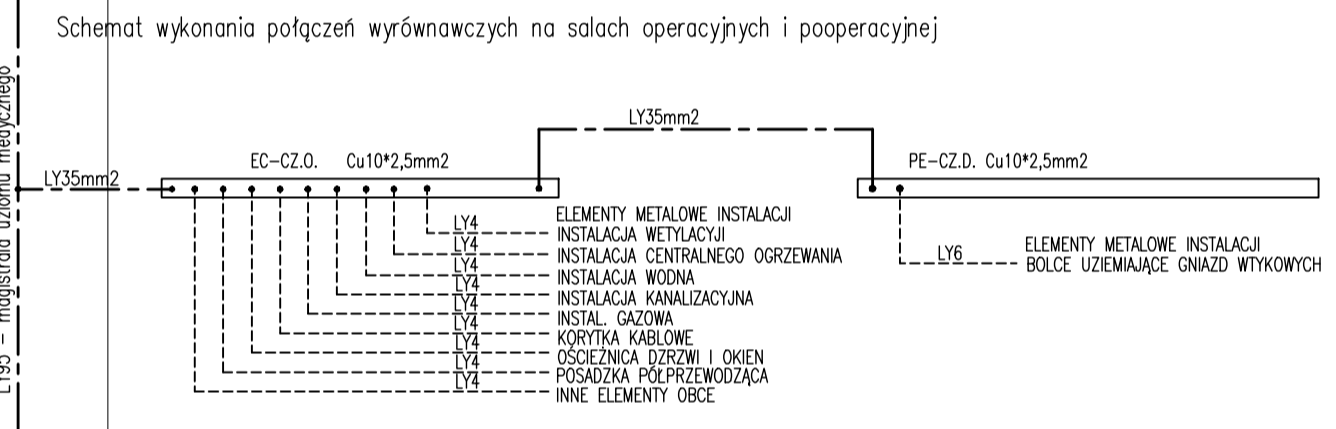


LV50 - magistrala uziumu ogólnego  
 LV50 - magistrala uziumu medycznego  
 YKY 516 - L0-1 RP3I-II-0  
 YKY 516 - L0-2 RP3I-III-0  
 YKY 516 - L0-3 RP3I-III-S  
 YKY 516 - L5-1 RP3I-III-S  
 YKY 516 - L5-2 RP3I-III-S  
 YKY 516 - L5-11 RP3I-III-S  
 YKY 514 - L5-12 sprężarka  
 S1K1150 - L5-13 RP3I-III-S

**LEGENDA POŁĄCZEŃ WYRÓWNAWCZYCH:**  
 A - Podłazki IT  
 B - Podłazki zestawu OGM  
 C - Podłazki c.o.  
 D - Podłazki wentylacyjnych  
 E - Podłazki przewodzącej  
 F - Podłazki wody  
 G - Podłazki drzwi  
 H - Podłazki brodzika

pozostałe nieopisane H=30



**BIURO PROJEKTÓW  
NAMYSŁ - NAMYSŁ I PARTNERZY**

OBIEKT: SP ZOZ W KOŚCIANIE UL. SZPITALNA 7 tzw. "PILON CHIRURGICZNY"  
 INWESTOR: SAMODZIELNY PUBLICZNY ZOZ W KOŚCIANIE UL. SZPITALNA 7  
 RODZ. OPRAĆ: ADAPTACJA POMIESZCZEŃ NA ODDZIAŁ INTENSYWNEJ TERAPII  
 TREŚĆ RYS.: RZUT 3 PIĘTRA - WLZ, połączenia wyrównawcze

AUTOR	mgr inż. Ryszard Konieczka	NR UPZ	302/81/Pw	RODZ. DATA	
	mgr inż. Maciej Śliwa		19/84/Pw		
SPRAWDZIŁ	inż. Maria Kempka		154/86/Pw		
GE. PROJEKTANT	ARCH. PIOTR NAMYSŁ			SKALA	NR RYS.
BRANŻA	INST. ELEKTRYCZNE	DATA	MAJ 2009	STADIUM PROJ.	WYK.
				1:100	E/3