

**PROJEKT APTEKI SZPITALNEJ
W SZPITALU- KOŚCIAN**

SAMODZIELNY PUBLICZNY ZESPÓŁ OPIEKI ZDROWOTNEJ

**PROJEKT TECHNOLOGICZNY
PROJEKT WENTYLACJI**

ADRES : **APTEKA SZPITALNA W SZPITALU- KOŚCIAN
UL. SZPITALNA 7
64-000 KOŚCIAN**

INWESTOR: **SAMODZIELNY PUBLICZNY ZESPÓŁ
OPIEKI ZDROWOTNEJ
UL. SZPITALNA 7
64-000 KOŚCIAN**

AUTOR : **DR HANNA CYTRYŃSKA**
dr Hanna Cytryńska
Architekt
ul. Matejki 60/50, 60-770 Poznań
tel. +48/061/86 58 200, kom. 601 821 748

PROJEKT WENTYLACJI: **INŻ IWONA SZYMKOWIAK**
inż. Iwona Szymkowiak
Upr. bud. do proj. bez ograniczeń
w zakresie instalacji wod., kan.,
gaz, c.o., wentylacji i klimatyzacji
Upr. nr 613/87/PW

OPRACOWAŁA: **EWA WOLNA**

ORYGINAŁ

Poznań, czerwiec 2009

Poznań, dnia 29 stycznia 1987 r.

Nr 613/87/PW



Decyzja o stwierdzeniu przygotowania zawodowego

do pełnienia samodzielnych funkcji technicznych
w budownictwie

Na podstawie § 4 ust. 2, § 7 i § 13 ust. 1 pkt. 4 lit. 1
rozporządzenia Ministra Gospodarki Terenowej i Ochrony Środowiska z dnia 20 lutego 1975 r. spra-
wie samodzielnych funkcji technicznych w budownictwie (Dz. U. Nr 8, poz. 46) stwierdza się

Obywatel(ka) Iwona S Z Y M K O W I A K

(imię i nazwisko)

inżynier urządzeń sanitarnych

(tytuł naukowy - zawodowy)

urodzony(a) dnia 06.05. 19 52 r. w Poznaniu

posiada przygotowanie zawodowe upoważniające do wykonywania samodzielnych funkcji

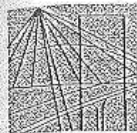
projektanta
(rodzaj funkcji)

w specjalności instalacyjno-inżynierskiej
(rodzaj specjalności techniczno-budowlanej)

w zakresie instalacji sanitarnych

(specjalizacja zawodowa)

za zgodność
z oryginałem



P O L S K A
I Z B A
I N Ż Y N I E R Ó W
B U D O W N I C T W A

Poznań,2008-12-03

ZAŚWIADCZENIE

Pan/PaniIwona Szymkowiak.....

miejsce zamieszkania ul. Zbylowita 5
61-062 Poznań

jest członkiem Wielkopolskiej Okręgowej Izby Inżynierów
Budownictwa o numerze ewidencyjnymWKPIB/IS/5096/01.....

i posiada wymagane ubezpieczenie od odpowiedzialności
cywilnej.

Niniejsze zaświadczenie jest ważne od dnia2009-01-01.....

do dnia2009-12-31.....

Z-ca Przewodniczącego
Wielkopolskiej Okręgowej
Izby Inżynierów Budownictwa
[Signature]
mgr inż. Danuta Gawęcka

Wielkopolska Okręgowa Izba Inżynierów Budownictwa
ul. H. Wieniawskiego 5/9, 61-712 Poznań, tel./fax 061 854 2014, 061 854 2011
e-mail: wkp@piib.org.pl

za zgodność
z oryginałem *[Signature]*

1. **ZAWARTOŚĆ TECZKI:**

1. Strona tytułowa
2. Zestawienie powierzchni użytkowej
3. Opis technologiczny
 - 3.1. Informacje ogólne
 - 3.2. Informacje dotyczące pomieszczeń apteki
4. Część rysunkowa

Rys. nr 1 – Rzut poziomy – inwentaryzacja

skala 1: 100

Rys. nr 2 – Rzut poziomy – technologia

skala 1: 100

Rys. nr 3 – Rzut poziomy - projekt wentylacji

skala 1: 100

1. ZAWARTOŚĆ TECZKI:

1. Strona tytułowa
2. Zestawienie powierzchni użytkowej
3. Opis technologiczny
 - 3.1. Informacje ogólne
 - 3.2. Informacje dotyczące pomieszczeń apteki
4. Część rysunkowa

Rys. nr 1 – Rzut poziomy – inwentaryzacja	skala 1: 100
Rys. nr 2 – Rzut poziomy – technologia	skala 1: 100
Rys. nr 3 – Rzut poziomy - projekt wentylacji	skala 1: 100

ZESTAWIENIE POWIERZCHNI UŻYTKOWEJ

POWIERZCHNIA PODSTAWOWA

1. Komora przyjęć	21,63 m ²
2. Magazyn leków gotowych	11,76 m ²
3. Magazyn opatrunków	7,96 m ²
4. Magazyn sterylnych wyrobów medycznych	5,00 m ²
5. Magazyn	5,22 m ²
6. Magazyn płynów infuzyjnych	13,84 m ²
7. Pomieszczenie wydawania leków	6,64 m ²
8. Przyjmowanie i dezynfekcja pojemników	6,03 m ²
9. Pomieszczenie dla pojemników czystych	5,89 m ²
10. Izba dyspensacyjna	30,30 m ²
11. Pokój kierownika	9,61 m ²
12. Archiwum	2,97 m ²
13. Śluza brudna	2,68 m ²
14. Śluza czysta	3,64 m ²
15. Receptura do jałowego przygotowywania leków	6,07 m ²
16. Śluza	3,24 m ²
17. Receptura	7,21 m ²
18. Zmywalnia	3,43 m ²
19. Pracownia opracowania zleceń / pomieszczenie przygotowywania substratów	5,28 m ²
Razem :	158,40 m²

Pracownia Architektoniczna

Dr Hanna Cytryńska ul. Matejki 60/50 tel. +48(061)86 58 200 tel. kom. 601 821 748 mateyki@op.pl

POWIERZCHNIA POMOCNICZA

20. Korytarz 1	18,75 m ²
21. Korytarz 2	2,18 m ²
22. Korytarz 3	6,12 m ²
23. Pomieszczenie socjalne	5,96 m ²
24. WC	3,00 m ²
25. Pomieszczenie gospodarcze	2,16 m ²
Razem	38,17 m²

Całkowita powierzchnia apteki : 196,57 m²

OPIS TECHNOLOGICZNY APTEKI

1.1 Informacje ogólne

Projekt dotyczy Apteki zaopatrującej Samodzielny Publiczny Zespół Opieki zdrowotnej mieszczący się przy ul. Szpitalnej 7 w Kościanie.

Opracowanie obejmuje projekt układu funkcjonalnego apteki, jej wyposażenie oraz projekt wentylacji

Apteka w usytuowana jest na poziomie $\pm 0,00\text{cm}$. Wysokość pomieszczeń 3,0m. Apteka posiada oddzielne wejścia dla pracowników odbierających leki, dla personelu aptecznego oraz dla dostaw leków.

Wejście dla personelu oraz interesantów znajduje się w elewacji frontowej budynku, prowadzi poprzez klatkę schodową do części aptecznej.

Puste pojemniki na leki będą przyjmowane w pomieszczeniu przyjmowania pojemników brudnych, a następnie poddawane dezynfekcji przy pomocy zmywarki tunelowej i przekazywane przez pomieszczenie dla pojemników czystych do izby ekspedycyjnej.

Izba ekspedycyjna jest miejscem przyjmowania zleceń ze szpitala za pośrednictwem wewnętrznej sieci komputerowej. Do izby ekspedycyjnej dostarcza się leki i wyroby medyczne z odpowiednich magazynów lub z pracowni opracowania zleceń.

Zrealizowane zlecenia przekazuje się w pojemnikach poprzez regał przelotowy do pomieszczenia wydawania leków, skąd są odbierane.

Leki będą przygotowywane w recepturze dostępnej przez służbę osobową, połączonej ze zmywalniami oraz z pracownią opracowania zleceń / pomieszczeniem przygotowania substratów poprzez służby materiałowe..

Leki jałowe będą przygotowywane w recepturze do jałowego przygotowywania leków dostępnej przez służbę osobową brudną i czystą połączonej z pracownią opracowania zleceń / pomieszczeniem przygotowania substratów poprzez służbę materiałową brudną i czystą.

Dostawa leków odbywać się będzie osobnym wejściem usytuowanym w tylnej części budynku. Tylnie wejście ma również służyć do odbioru płynów infuzyjnych.

2.2 Informacje dotyczące pomieszczeń apteki

Pomieszczenia wchodzące w skład powierzchni podstawowej.

1. Komora przyjęć

- Podłoga – płytki ceramiczne

- Ściany – malowane farbą akrylową
- Sufit – malowany farbą akrylową
- Oświetlenie naturalne i sztuczne
- Wentylacja grawitacyjna
- Meble w okleinie naturalnej lub sztucznej
 - stolik
 - krzesło
- Paleta odkładcza

Uwaga:

Drzwi zewnętrzne należy wyposażyć w dwa zamki patentowe, akceptowane przez firmę ubezpieczeniową, ponadto wszystkie okna należy zabezpieczyć folia antywłamaniową, lub szybą bezpieczną.

2. Magazyn leków gotowych

- Podłoga – płytki ceramiczne
- Ściany – malowane farbą akrylową
- Sufit – malowany farbą akrylową
- Oświetlenie sztuczne
- Wentylacja grawitacyjna
- Meble w okleinie naturalnej lub sztucznej
 - regały
- Szafa na środki odurzające
- Chłodziarka 2szt.

3. Magazyn opatrunków

- Podłoga – płytki ceramiczne
- Ściany – malowane farbą akrylową
- Sufit – malowany farbą akrylową
- Oświetlenie sztuczne
- Wentylacja grawitacyjna
- Meble w okleinie naturalnej lub sztucznej
 - regały

4. Magazyn sterylnych wyrobów medycznych

- Podłoga – płytki ceramiczne
- Ściany – malowane farbą akrylową
- Sufit – malowany farbą akrylową
- Oświetlenie sztuczne
- Wentylacja grawitacyjna

- Meble w okleinie naturalnej lub sztucznej
 - regały

5. Magazyn

- Podłoga – płytki ceramiczne
- Ściany – malowane farbą akrylową
- Sufit – malowany farbą akrylową
- Oświetlenie sztuczne
- Wentylacja grawitacyjna
- Meble w okleinie naturalnej lub sztucznej
 - regały

6. Magazyn płynów infuzyjnych

- Podłoga – płytki ceramiczne
- Ściany – malowane farbą akrylową
- Sufit – malowany farbą akrylową
- Oświetlenie naturalne i sztuczne
- Wentylacja grawitacyjna
- Meble w okleinie naturalnej lub sztucznej
 - regały
 - stół
 - krzesło

7. Pomieszczenie wydawania leków

- Podłoga – płytki ceramiczne
- Ściany – malowane farbą akrylową
- Sufit – malowany farbą akrylową
- Oświetlenie naturalne i sztuczne
- Wentylacja grawitacyjna
- Meble w okleinie naturalnej lub sztucznej
 - regał przelotowy do izby dyspensacyjnej /wg rys. nr 4/

Uwaga:

Drzwi zewnętrzne należy wyposażyć w dwa zamki patentowe, akceptowane przez firmę ubezpieczeniową, ponadto wszystkie okna należy zabezpieczyć folią antywłamaniową, lub szybą bezpieczną.

8. Przyjmowanie i dezynfekcja pojemników

- Podłoga – płytki ceramiczne
- Ściany – malowane farbą lateksową, zmywalną
- Sufit – malowany farbą akrylową
- Oświetlenie naturalne i sztuczne
- Wentylacja grawitacyjna
- Zmywarka taśmowa tunelowa lub urządzenie do mycia i dezynfekcji pojemników na leki, podejście kanalizacyjne oraz wodne

9. Pomieszczenie dla pojemników czystych

- Podłoga – płytki ceramiczne
- Ściany – malowane farbą lateksową, zmywalną
- Sufit – malowany farbą akrylową
- Oświetlenie sztuczne
- Wentylacja grawitacyjna
- Regał ociekowy perforowany
- Osuszacz powietrza

10. Izba dyspensacyjna

- Podłoga – płytki ceramiczne
- Ściany – malowane farbą akrylową
- Sufit – malowany farbą akrylową
- Oświetlenie naturalne i sztuczne
- Wentylacja grawitacyjna
- Meble w okleinie naturalnej lub sztucznej
 - regały /szuflady, szafki, do wys. 1,30cm/
 - stoły
 - chłodziarka
 - biurka
 - krzesła
 - termometr oraz higrometr

11. Pokój kierownika

- Podłoga – płytki ceramiczne
- Ściany – malowane farbą akrylową
- Sufit – malowany farbą akrylową
- Oświetlenie naturalne i sztuczne
- Wentylacja grawitacyjna
- Meble w okleinie naturalnej lub sztucznej
 - regał
 - biurko

- o krzesła

Uwaga:

Ściankę działową pomiędzy pokojem kierownika a izbą dyspensacyjną wykonać z profili PCV-przeszkłoną /wg rys. nr 3/.

12. Archiwum

- Podłoga – płytki ceramiczne
- Ściany – malowane farbą akrylową
- Sufit – malowany farbą akrylową
- Oświetlenie sztuczne
- Wentylacja grawitacyjna
- Meble w okleinie naturalnej lub sztucznej
 - o regały

13. Śluza brudna

- Podłoga – wykładzina techniczna typu Nora (atestowana)
- Ściany – malowane farbą lateksową, zmywalną
- Sufit – malowany farbą akrylową
- Oświetlenie sztuczne
- Wentylacja grawitacyjna
- Umywalka
- Bateria umywalkowa łokciowa lub na fotokomórkę
- Pojemnik na jednorazowe ręczniki papierowe, kosz laboratoryjny z workiem foliowym
- Pojemniki na mydło w płynie oraz płyn antyseptyczny
- Szafki na odzież

14. Śluza czysta

- Podłoga – wykładzina techniczna typu Nora (atestowana)
- Ściany – malowane farbą lateksową, zmywalną
- Sufit – malowany farbą akrylową
- Oświetlenie sztuczne
- Wentylacja /dopowietrzanie z receptury/
- Meble w okleinie sztucznej
 - o ławeczka
 - o szafka/ typu komoda/ na obuwie i odzież sterylną

15. Receptura do jałowego przygotowywania leków

- Podłoga – wykładzina techniczna typu Nora (atestowana)
- Ściany – malowane farbą lateksową, zmywalną

Pracownia Architektoniczna

Dr Hanna Cytryńska ul. Matejki 60/50 tel. +48(061)86 58 200 tel. kom. 601 821 748 matejki@op.pl

- Sufit – malowany farbą akrylową
- Oświetlenie naturalne i sztuczne
- Wentylacja mechaniczna zapewniająca 20-krotną wymianę powietrza z filtrem mikrobiologicznym
- Meble w okleinie sztucznej
 - blaty z postformingu lub stali nierdzewnej gładkie i zmywalne
 - taboret
- łoża laminarna

Uwaga:

Zamontować 2 okienka podawcze do pracowni opracowania zleceń/ pomieszczenia przygotowywania substratów (pomieszczenie nr 19).

16. Śluza

- Podłoga – wykładzina techniczna typu Nora (atestowana)
- Ściany – malowane farbą lateksową, zmywalną
- Sufit – malowany farbą akrylową
- Oświetlenie sztuczne
- Wentylacja
- Umywalka
- Bateria umywalkowa łokciowa lub na fotokomórkę
- Pojemnik na jednorazowe ręczniki papierowe, kosz laboratoryjny z workiem foliowym
- Pojemniki na mydło oraz płyn antyseptyczny
- Meble w okleinie sztucznej
 - szafka

17. Receptura

- Podłoga – wykładzina techniczna typu Nora (atestowana)
- Ściany – malowane farbą lateksową, zmywalną
- Sufit – malowany farbą akrylową
- Oświetlenie naturalne i sztuczne
- Wentylacja mechaniczna zapewniająca 20-krotną wymianę powietrza z filtrem mikrobiologicznym
- Meble w okleinie sztucznej
 - blaty z postformingu lub stali nierdzewnej gładkie i zmywalne
 - nadstawka szklana na stół /3 półki/
 - kontener na kółkach, 2szt.
 - taboret
- Waga elektroniczna, 2 szt
- Kuchenka elektryczna
- Forma do wylewania czopków
- Termometr i higrometr

Uwaga:
Zamontować śluzę materiałową czystą oraz śluzę materiałową brudną
do pracowni opracowania zleceń (pomieszczenie nr 19).

18. Zmywalnia

- Podłoga – wykładzina techniczna typu Nora (atestowana)
- Ściany – malowane farbą lateksową, zmywalną
- Sufit – malowany farbą akrylową
- Oświetlenie sztuczne i naturalne pośrednie
- Wentylacja
- Zlewozmywak dwukomorowy
- Meble w okleinie sztucznej
 - blaty z postformingu lub stali nierdzewnej gładkie i zmywalne
 - szafka wisząca
 - sterylizator na suche gorące powietrze

19. Pracownia opracowania zleceń / pomieszczenie przygotowywania substratów/

- Podłoga – wykładzina techniczna typu Nora (atestowana)
- Ściany – malowane farbą lateksową, zmywalną
- Sufit – malowany farbą lateksową zmywalną
- Oświetlenie naturalne i sztuczne
- Wentylacja
- Meble w okleinie sztucznej
 - blat z postformingu gładki i zmywalny
 - krzesło
 - regał, 2 szt.
- Chłodziarki 2 szt.

Uwaga:
Zamontować 2 okienka podawcze na korytarz.

20. Korytarz 1

- Podłoga – płytki ceramiczne
- Ściany – malowane farbą akrylową
- Sufit – malowany farbą akrylową
- Oświetlenie naturalne i sztuczne
- Wentylacja grawitacyjna

Uwaga:

Ścianę działową oddzielającą korytarz od klatki schodowej wykonać z pustaków szklanych (kafelków).

21. Korytarz 2

- Podłoga – płytki ceramiczne
- Ściany – malowane farbą akrylową
- Sufit – malowany farbą akrylową
- Oświetlenie sztuczne
- Wentylacja grawitacyjna

22. Korytarz 3

- Podłoga – płytki ceramiczne
- Ściany – malowane farbą akrylową
- Sufit – malowany farbą akrylową
- Oświetlenie sztuczne
- Wentylacja grawitacyjna
- Meble w okleinie naturalnej lub sztucznej
 - szafa na odzież ochronną recepturową

23. Pomieszczenie socjalne

- Podłoga – płytki ceramiczne
- Ściany – malowane farbą akrylową
- Sufit – malowany farbą akrylową
- Oświetlenie naturalne i sztuczne
- Wentylacja grawitacyjna
- Umywalka
- Zlewozmywak jednokomorowy z ociekaczem
- Meble w okleinie naturalnej lub sztucznej
 - blaty z postformingu gładki i zmywalny
 - szafki stojące
 - szafki wiszące
 - stół
 - krzesła
 - szafki dwudzielne na odzież dla pracowników
- lodówka

24. WC

- Podłoga – płytki ceramiczne
- Ściany – płytki ceramiczne

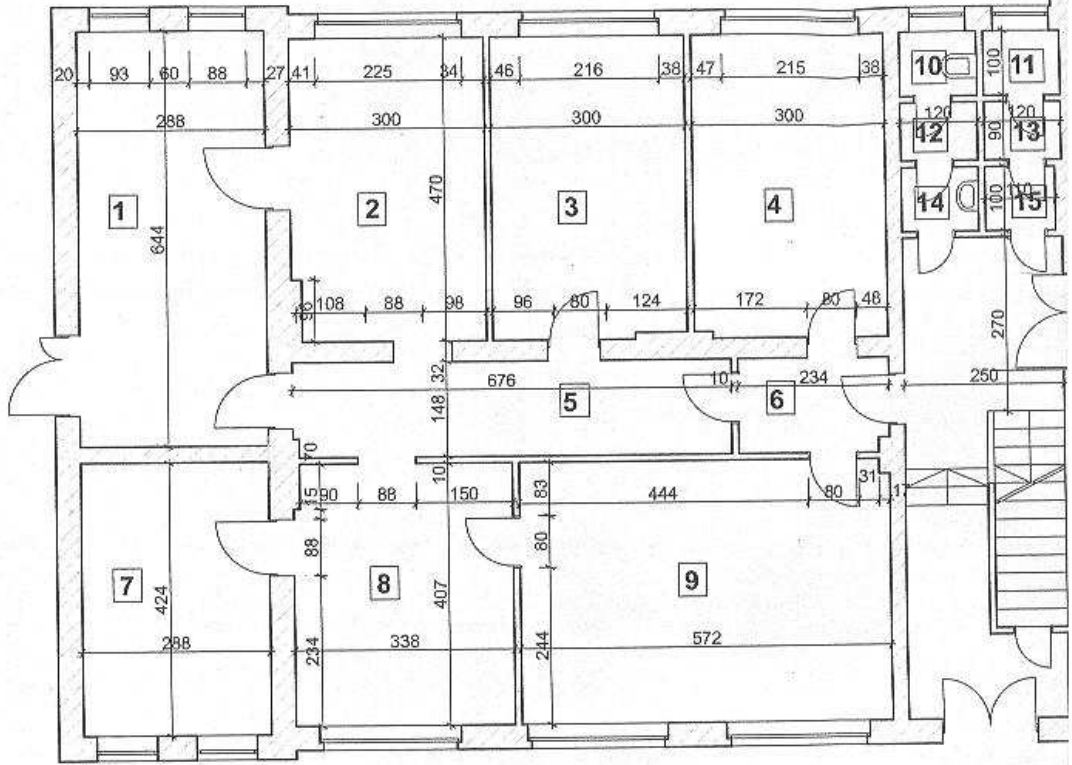
- Sufit – malowany farbą akrylową
- Oświetlenie sztuczne
- Wentylacja mechaniczna wywiewna włączana ze światłem
- Umywalka
- Pojemnik na mydło
- Ręczniki
- Miska ustępowa

Uwaga:
Ściankę oddzielającą umywalnię od kabiny WC wykonać w systemie lekkiej zabudowy.

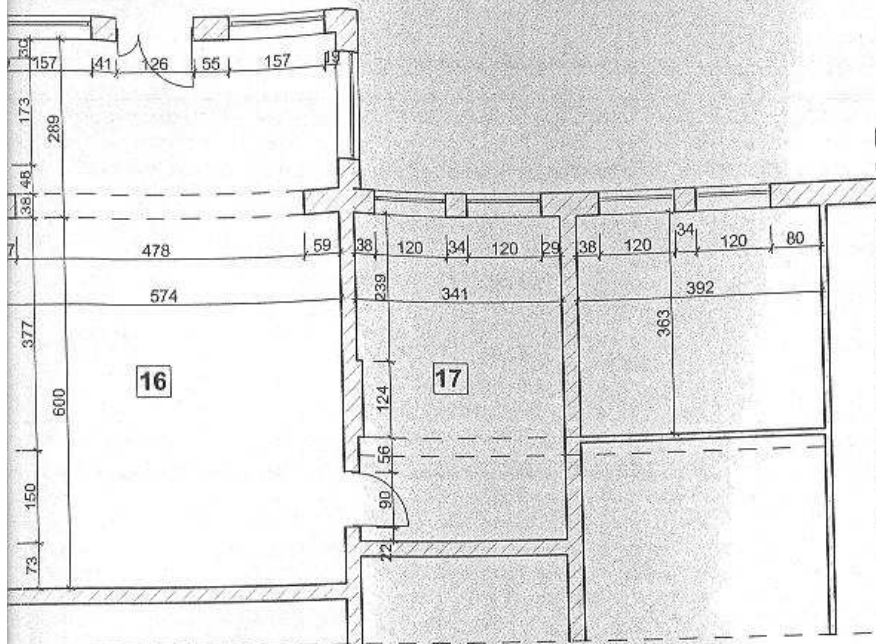
25. Pomieszczenie gospodarcze

- Podłoga – płytki ceramiczne
- Ściany – płytki ceramiczne
- Sufit – malowany farbą akrylową
- Oświetlenie sztuczne
- Wentylacja grawitacyjna
- Zlew stalowy jednokomorowy montowany 20cm od posadzki, kran zamontowany na wys. ok 1 m od posadzki
- Szafa na środki czystości

OPRACOWANIE:
dr Hanna Cytryńska
Ewa Wolna



↑
**WEJŚCIE DO
BUDYNKU**



mgr inż. Ga
60-631 Poznań, t
tel. 651 821 4 9-8
Rzeczoznawca bud
uprawniony z art
orzecz § 6 ust. 1 i p

redmerek
tel. 651 821 4 12/34
tel. 651 821 4 114
tel. 651 821 4 50/53
tel. 651 821 4 60
tel. 651 821 4 11/65

Pracownia Architektoniczna

dr Hanna Cytryńska ul. Motek 60/60 60-770 Poznań tel. 651 821 4 50/53 (001) 08 58 200 (00) 651 821 745 malcy403

Apteka szpitalna w szpitalu - Kościan

autorzy: dr Hanna Cytryńska,
mgr inż. arch. Gabriel Kaczmarek upr. bud. nr 923/60, upr. arch. nr

adres: ul. Szpitalna 7, 64-000 Kościan

inwestor: Samodzielny Publiczny Zespół Opieki Zdrowotnej

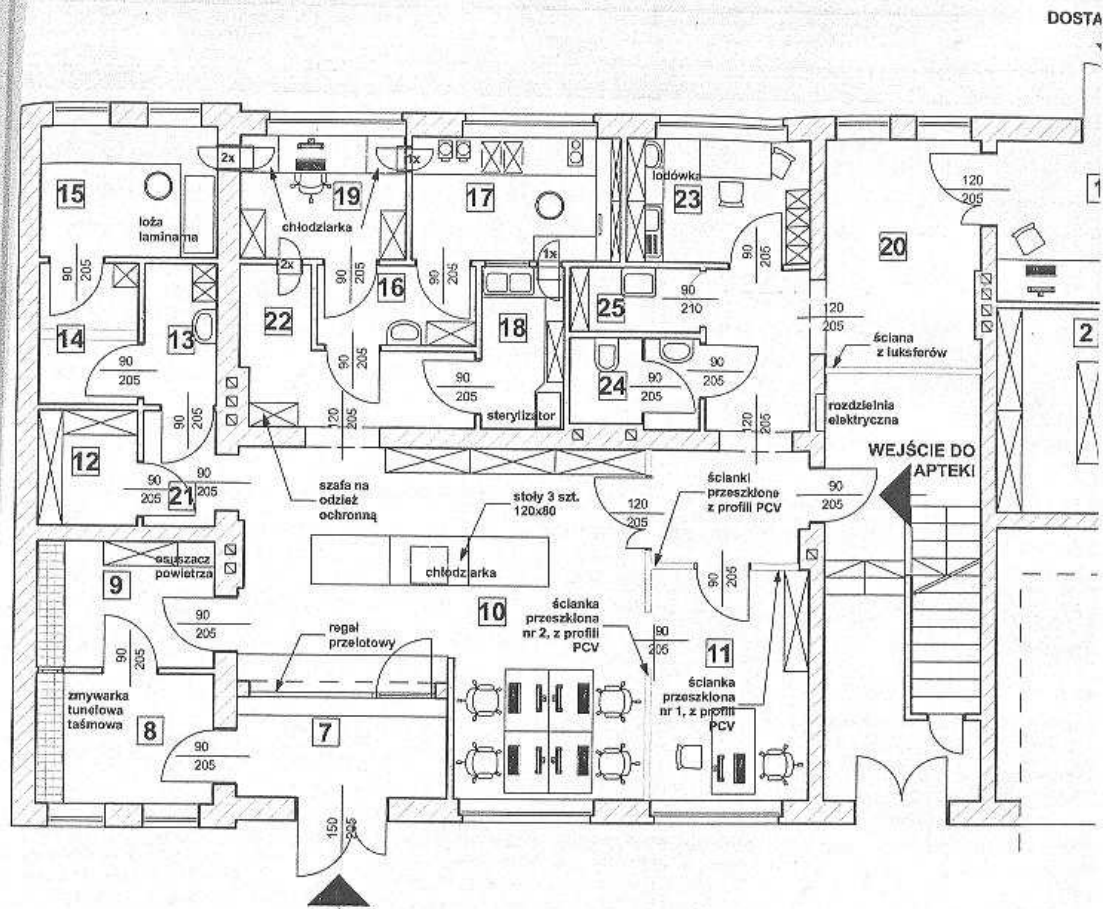
RZUT PRZYZIEMIA - INWENTARYZACJA

opracowała: Ewa Wolna

data opracowania: czerwiec 2009

skala 1:100

rysunek nr



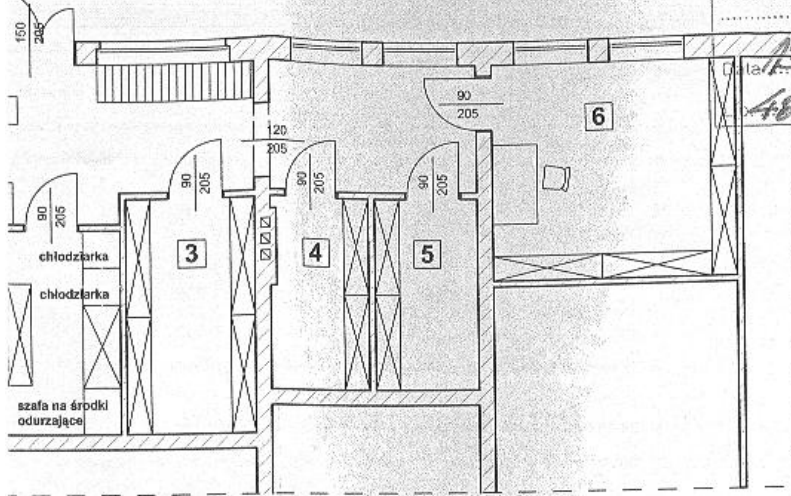
ODBIÓR LEKÓW

ZESTAWIENIE POWIERZCHNI POMIESZCZEŃ [m²]

POWIERZCHNIA PODSTAWOWA

1. KOMORA PRZYJĘĆ	21,63
2. MAGAZYN LEKÓW GOTOWYCH	11,76
3. MAGAZYN OPATRUNKÓW	7,96
4. MAGAZYN STERYLNYCH WYROBÓW MEDYCZNYCH	5,00
5. MAGAZYN	5,22
6. MAGAZYN PŁYNÓW INFUZYJNYCH	13,84
7. WYDAWANIE LEKÓW	6,64
8. PRZYJMOWANIE I DEZYNFEKCJA POJEMNIKÓW	6,03
9. POMIĘSZCZENIE DLA POJEMNIKÓW CZYSTYCH	5,89
10. IZBA DYSPENSACYJNA	30,30
11. POKÓJ KIEROWNIKA	9,61
12. ARCHIWUM	2,97
13. ŚLUZA BRUDNA	2,68
14. ŚLUZA CZYSTA	3,64
15. RECEPTURA DO JAŁOWEGO PRZYGOTOWYWANIA LEKÓW	6,07
16. ŚLUZA	3,24
17. RECEPTURA	7,21
18. ZMYWALNIA	3,43
19. PRACOWNIA OPRACOWANIA ZLECEŃ / POMIĘSZCZENIE PRZYGOTOWANIA SUBSTRATÓW	5,28
RAZEM POWIERZCHNIA PODSTAWOWA	158,40

NA TOWARU



Wymagania higieniczne i zdrowotne bez zastrzeżeń (z zastrzeżeniami)

[Signature]
 inż. Janusz Zmudziński
 rzeczoznawca ds. sanitarno-higienicznych
 nr uprawnień 23N / 93
 w zakresie bez ograniczeń
 ul. Michałowska 216, tel. 823-39-30
 60-645 PCZNAK

Zaprojektowano pod względem zgodności z przepisami bezpieczeństwa i higieny pracy oraz wymaganiami ergonomii:
 - bez zastrzeżeń
 - z zastrzeżeniami wymienionymi w załączonej opinii
 I p. opinii
 Data 13.07.2009 podpis *[Signature]*

dr hab. inż. Zbigniew Balcer
 rzeczoznawca do spraw bezpieczeństwa i higieny pracy
 nr uprawnień 008/97 w grupach 1.1, 1.2, 1.3, 4.4
 62-080 Tarnowo Podgórne, ul. Słonecznikowa 21
 tel. kom. 601 980 630, tel./fax (061) 8147 427

POWIERZCHNIA POMOCNICZA

20. KORYTARZ 1	18,75
21. KORYTARZ 2	2,18
22. KORYTARZ 3	6,12
23. POMIESZCZENIE SOCJALNE	5,96
24. WC	3,00
25. POMIESZCZENIE PORZĄDKOWE	2,16
RAZEM POWIERZCHNIA POMOCNICZA	38,17

RZECZOZNAWCA

ds. ZABEZPIECZEŃ PRZECIWOPOŻAROWYCH
 st. brzyg. inż. Józef Modrzyk - nr upr. 192/93

Poznań, dnia 13.07.2009

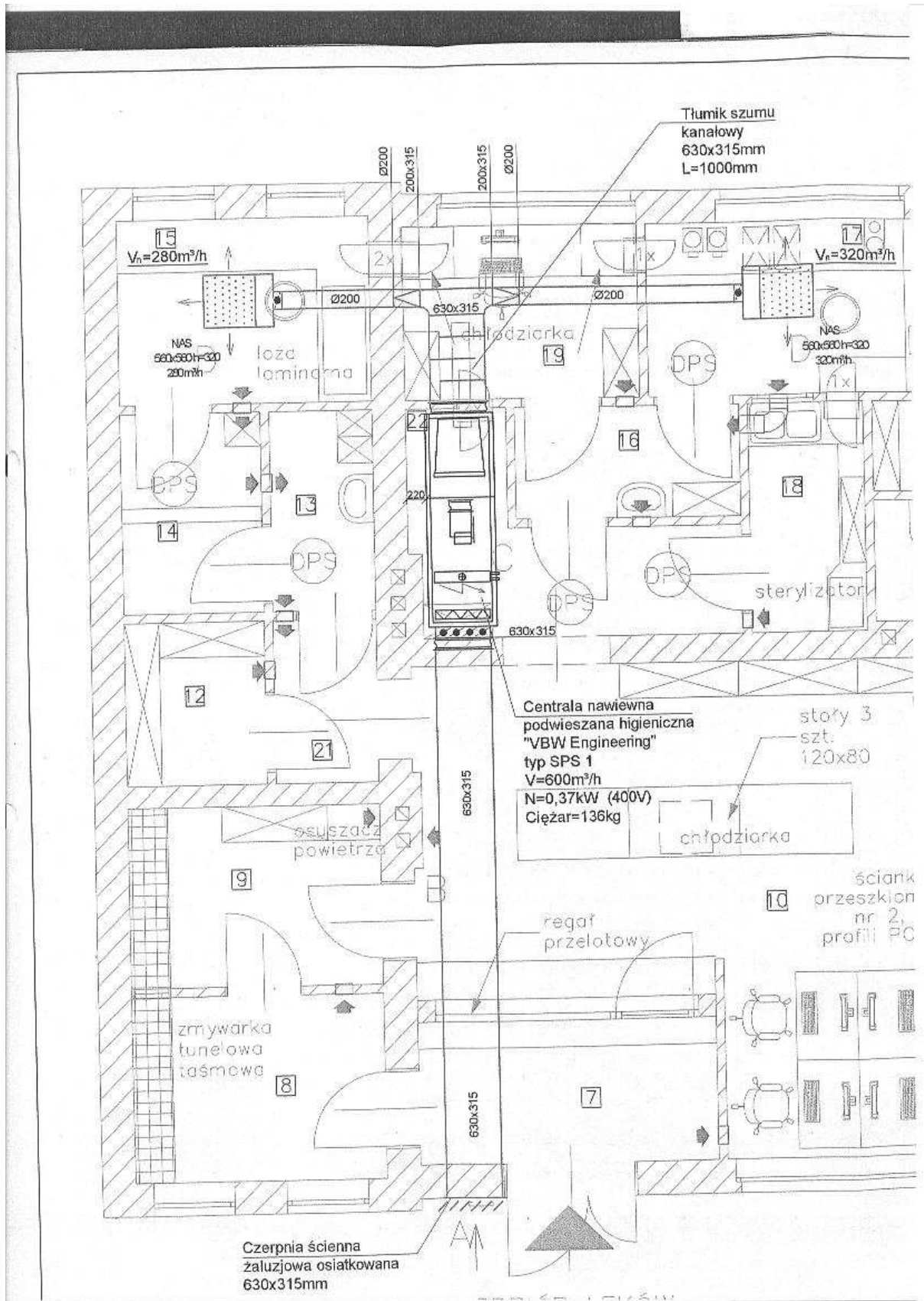
Zgodność projektu z wymaganiami ochrony przeciwpożarowej stwierdzam

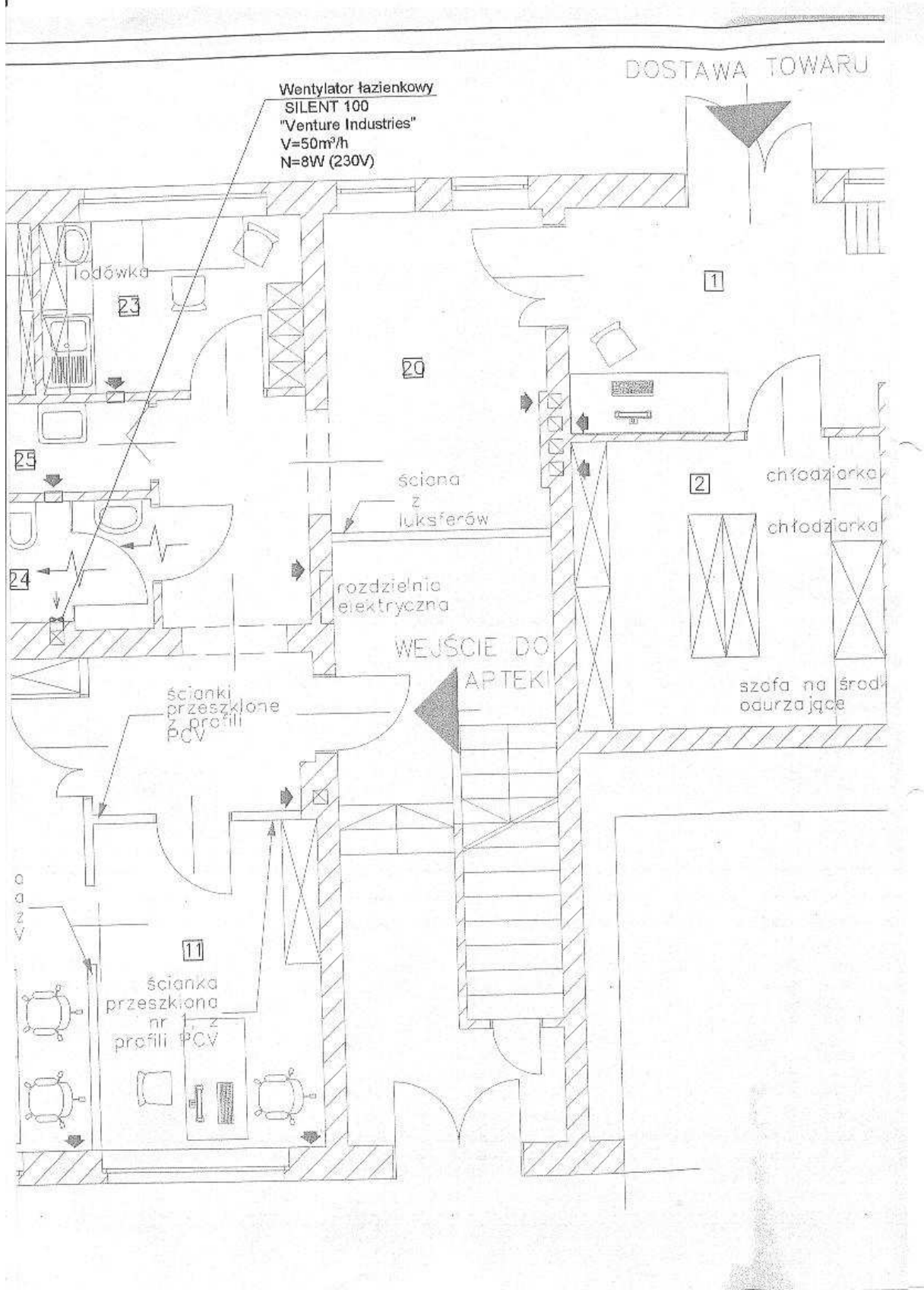
bez uwag

z uwagami

RAZEM POWIERZCHNIA 196,57

Pracownia Architektoniczna		
dr Hanna Cytryńska ul. Makajki 60/50 60-770 Poznań tel.440 (061)85 53 200 tel.kom. 001 821 748 maly@420p		
Apteka szpitalna w szpitalu - Kościan		
autor: dr Hanna Cytryńska		
adres: ul. Szpitalna 7, 64-000 Kościan		
Inwestor: Samodzielny Publiczny Zespół Opieki Zdrowotnej		
RZUT PRZYZIEMIA - PROJEKT TECHNOLOGICZNY		
opracowała: Ewa Wolna		
data opracowania: czerwiec 2009	skala 1:100	rysunek nr 2





Wentylator łazienkowy
SILENT 100
"Venture Industries"
V=50m³/h
N=8W (230V)

DOSTAWA TOWARU

łazienka

23

20

1

25

ściana z luksefów

2

chłodziarka

24

rozdzielnia elektryczna

chłodziarka

WEJŚCIE DO APTEKI

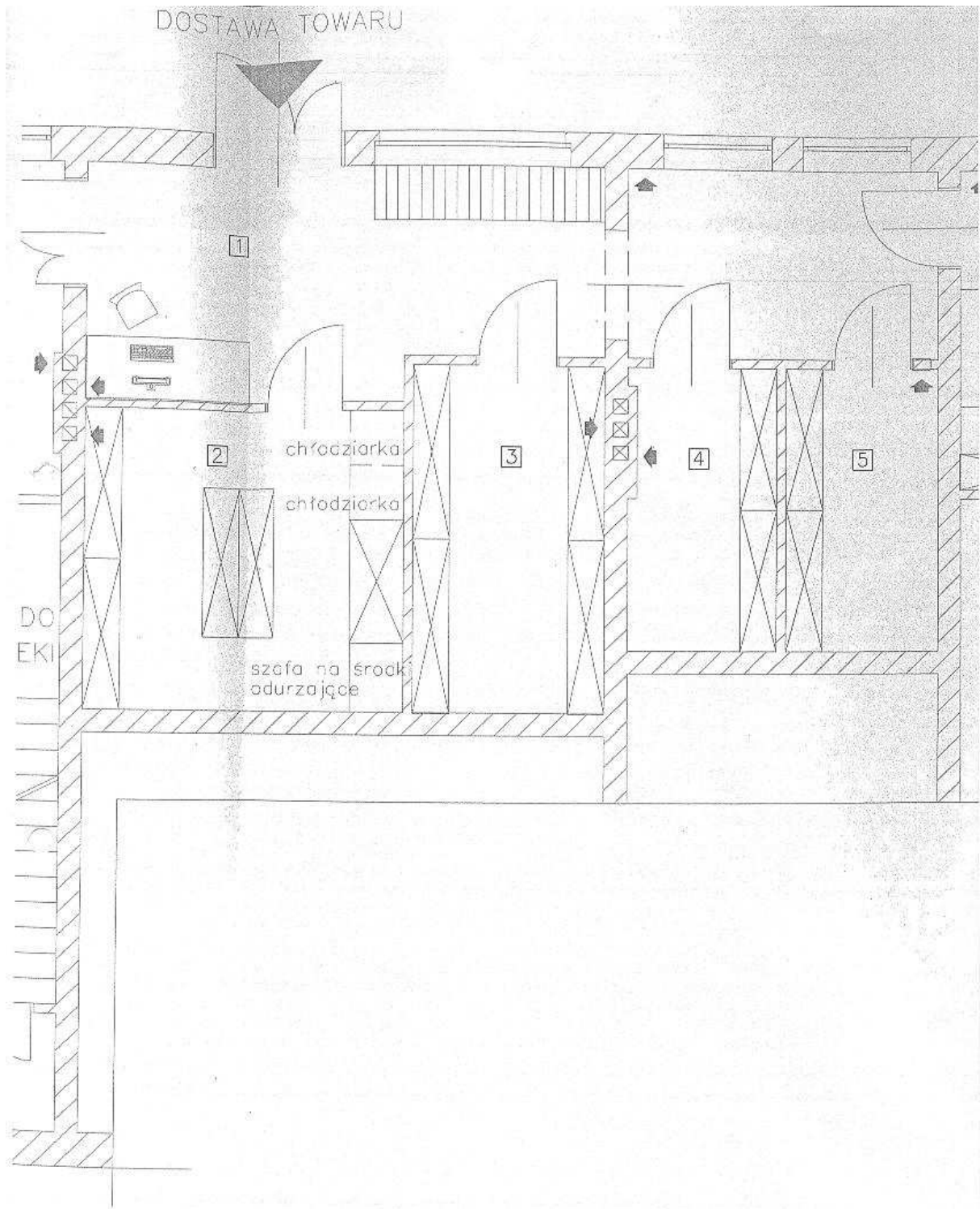
szafa na środki odurzające

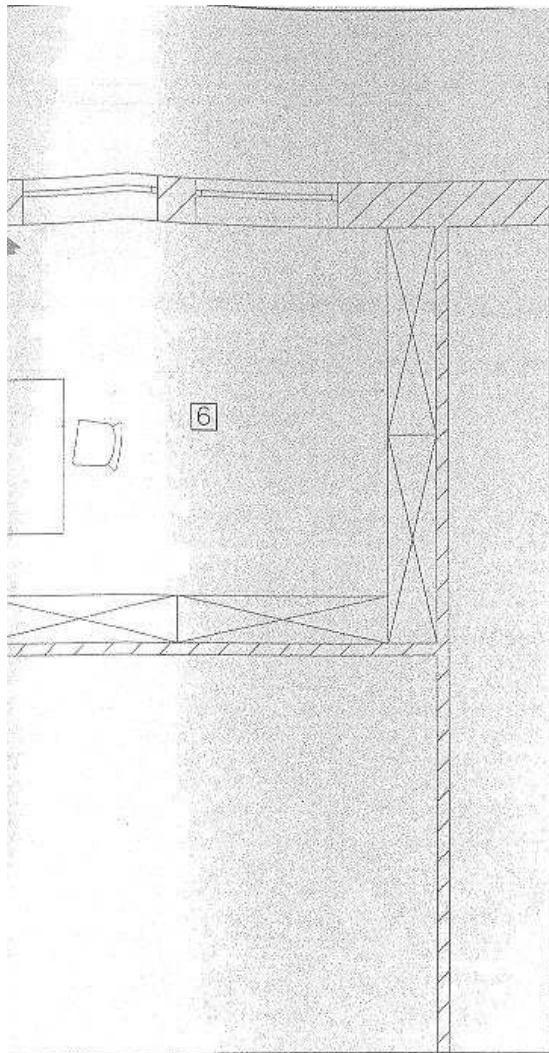
ścianki przeszklone z profili PCV

o a z v

11

ścianka przeszklona nr 1 z profili PCV





ZESTAWIENIE POWIERZCHNI POMIESZCZEŃ [m²]

POWIERZCHNIA PODSTAWOWA	
1. KOMORA PRZYJĘĆ	21,63
2. MAGAZYN LEKÓW GOTOWYCH	11,76
3. MAGAZYN OPATRUNKÓW	7,96
4. MAGAZYN STERYLNYCH WYROBÓW MEDYCZNYCH	5,00
5. MAGAZYN	5,22
6. MAGAZYN PŁYNÓW INFUZYJNYCH	13,84
7. WYDAWANIE LEKÓW	6,64
8. PRZYJMOWANIE I DEZYNFEKCJA POJEMNIKÓW	6,03
9. POMIESZCZENIE DLA POJEMNIKÓW CZYSTYCH	5,89
10. IZBA DYSPENSACYJNA	30,30
11. POKÓJ KIEROWNIKA	9,81
12. ARCHIWUM	2,97
13. ŚLŹZA BRUDNA	2,68
14. ŚLŹZA CZYSTA	3,64
15. RECEPTURA DO JAZŁOWEGO PRZYGOTOWYWANIA LEKÓW	6,07
16. ŚLŹZA	3,24
17. RECEPTURA	7,21
18. ZMYWALNIA	3,43
19. PRACOWNIA OPRACOWANIA ZŁECEN / POMIESZCZENIE PRZYGOTOWANIA SUBSTRATÓW	5,28
RAZEM POWIERZCHNIA PODSTAWOWA	158,40
POWIERZCHNIA POMOCNICZA	
20. KORYTARZ 1	18,75
21. KORYTARZ 2	2,18
22. KORYTARZ 3	6,12
23. POMIESZCZENIE SOCJALNE	5,96
24. WC	3,00
25. POMIESZCZENIE PORZĄDKOWE	2,16
RAZEM POWIERZCHNIA POMOCNICZA	38,17
RAZEM POWIERZCHNIA	196,57

LEGENDA:

- Kanaly wentylacyjne nawiewne
- Nawiewnik z filtrem absolutnym "SMAY" typ NAS-560x560 h=320mm z przepustnicą regulacyjną na wlocie bocznym Ø200
- Wywiew poprzez kratki transferowe w wyniku nadciśnienia
- Kratki transferowe w drzwiach

Zapiniowano pod względem zgodności z przepisami bezpieczeństwa i higieny pracy oraz wymaganiami ergonomii:
 - bez zastrzeżeń
 - z zastrzeżeniami wymienionymi w załączonej opinii

Lp. opinii
 Data 12.11.09 podpis [signature]

dr hab. inż. Zbigniew Balcer
 rzeczoznawca do spraw bezpieczeństwa i higieny pracy
 nr uprawnień 009/97 w grupach 1.1, 1.2, 1.3, 4.4
 62-080 Tarnowo Podgórne, ul. Słonecznikowa 21
 tel. kom. 601 980 630, tel./fax (061) 8147 427

Pracownia Architektoniczna

dr Hanna Cyryńska ul. Matejki 80/50 60-770 Poznań tel.+48 (061) 86 58 200 tel.kom. 601 821 748 mateyki@op.pl

Apteka szpitalna w szpitalu – Kościan

adres: ul. Szpitalna 7, 64-000 Kościan

inwestor: Samodzielny Publiczny Zespół Opieki Zdrowotnej

RZUT PRZYZIEMIA – Wentylacja mechaniczna

data opracowania: czerwiec 2009

skala 1:50

Projektował: inż. Iwona Szymkowiak

[signature]

Opracował: mgr. inż. Wojciech Łuczak

[signature]

rysunek nr 3