

**PROJEKT APTEKI SZPITALNEJ
W SZPITALU- KOŚCIAN**

INSTALACJE WOD.-KAN.

ADRES: **APTEKA SZPITALNA W SZPITALU- KOŚCIAN
UL. SZPITALNA 7
64-000 KOŚCIAN**

INWESTOR: **SAMODZIELNY PUBLICZNY ZESPÓŁ
OPIEKI ZDROWOTNEJ
UL. SZPITALNA 7
64-000 KOŚCIAN**

PROJEKTOWAŁ: **INŻ. IWONA SZYMKOWIAK**

Inż. Iwona Szymkowiak
Upr. bud. do proj. bez ograniczeń
w zakresie instalacji wod.-kan.,
gaz, c.o., wentylacji i klimatyzacji
Upr. nr 613/87:PW

OPRACOWAŁ: **MGR INŻ. WOJCIECH ŁUCZAK**

Łuczak

Zawartość projektu

1. Strona tytułowa.
2. Zawartość projektu.
3. Opis techniczny.
4. Rysunki nr:

Rys. nr 1 – Rzut parteru - instalacje wod.-kan.

Opis techniczny

do projektu budowlano-wykonawczego wewnętrznych instalacji wod.-kan. dla apteki szpitalnej projektowanej w szpitalu – Kościan.

1. Podstawa opracowania.

- Zlecenie Pracowni Architektonicznej dr Hanna Cytryńska,
- Projekt aranżacji apteki,
- Inwentaryzacja instalacji ogólnych obiektu dla celów projektowych,
- obowiązujące normy, przepisy, zarządzenia i wytyczne projektowania.

2. Przedmiot i zakres opracowania.

Projekt zawiera rozwiązania techniczne wewnętrznych instalacji wod.-kan. dla apteki szpitalnej w szpitalu – Kościan.

Zakres projektu:

- instalacja wody zimnej,
- instalacja wody ciepłej i cyrkulacji,
- kanalizacja sanitarna.

3. Opis projektowanych rozwiązań technicznych.

3.1. Instalacja wody zimnej i ciepłej.

Zaopatrzenie apteki w zimną wodę przewiduje się z istniejącej instalacji wodociągowej budynku Dn 20mm zlokalizowanej pod stropem piwnic.

Woda zimna w pomieszczeniach apteki będzie rozprowadzona pod stropem piwnic i od spodu doprowadzona do poszczególnych przyborów.

Woda ciepła będzie dostarczana z istniejącej instalacji c.w.u. w obiekcie. Instalacja wody ciepłej wraz z cyrkulacją będzie rozprowadzona do poszczególnych przyborów równoległe do wody zimnej również pod stropem piwnic.

Instalacje wodociągowe w pomieszczeniach apteki będą wykonane z rur polipropylenowych typ PP-BOR plus firmy WAVIN lub z rur stalowych ocynkowanych. Przewody będą rozprowadzone pod stropem piwnic i zaizolowane otuliną Thermaflex grub. 30mm. Baterie do przyborów przewiduje się jako stojące z mieszaczem.

3.2. Kanalizacja sanitarna.

Ścieki sanitarne z projektowanych przyborów w pomieszczeniach apteki będą odprowadzane do istniejącej kanalizacji sanitarnej za pośrednictwem istniejącego pionu kanalizacyjnego zlokalizowanego w miejscu wskazanym na rysunku.

Kanalizacja sanitarna będzie wykonana z rur PVC kanalizacyjnych uszczelnianych pierścieniem gumowym typu „oring” . Przewody odpływowe będą prowadzone pod stropem piwnic i do nich należy wykonać wszystkie zejścia z poszczególnych przyborów.

Wyposażenie w osprzęt: - miska ustępowa wisząca na stelażu np. KOŁO

umywalki z półnogą

zlewozmywak stalowy jednokomorowy z ociekiem

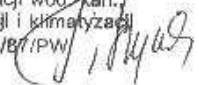
zlewozmywak stalowy dwukomorowy

4. Uwagi końcowe.

1. Prace będące w zakresie powyższej dokumentacji należy wykonać zgodnie z projektem i zasadami określonymi w „ Warunkach technicznych wykonania i odbioru robót budowlano-montażowych cz.II „ oraz zgodnie z obowiązującymi przepisami BHP i p.poż..
2. **Wszelkie zmiany urządzeń i instalacji należy uzgodnić z projektantem.**

Opracowała:

inż. Iwona Szymkowiak
Upr. bud. do proj. bez ograniczeń
w zakresie instalacji wod.-kan.,
gaz, c.o., wentylacji i klimatyzacji
Upr. nr 613/87/PW



ZESTAWIENIE POWIERZCHNI POMIESZCZEŃ [m²]

POWIERZCHNIA PODSTAWOWA

	21,63
1. KOMORA PRZYJĘĆ	11,76
2. MAGAZYN LEKÓW GOTOWYCH	7,96
3. MAGAZYN OPATRUNKÓW	5,00
4. MAGAZYN STERYLNYCH WYROBÓW MEDYCZNYCH	5,22
5. MAGAZYN	13,84
6. MAGAZYN PŁYNÓW INFUZYJNYCH	6,64
7. WYDAWANIE LEKÓW	6,03
8. PRZYJMOWANIE I DEZYNFEKCJA POJEMNIKÓW	5,89
9. POMIESZCZENIE DLA POJEMNIKÓW CZYSTYCH	30,30
10. IZBA DYSPENSACYJNA	9,61
11. POKÓJ KIEROWNIKA	2,97
12. ARCHIWUM	2,68
13. ŚLUZA BRUDNA	3,64
14. ŚLUZA CZYSTA	6,07
15. RECEPTURA DO JAŁOWEGO PRZYGOTOWYWANIA LEKÓW	5,24
16. ŚLUZA	7,21
17. RECEPTURA	3,43
18. ZMYWALNIA	5,28
19. PRACOWNIA OPRACOWANIA ZŁECEŃ / POMIESZCZENIE PRZYGOTOWANIA SUBSTRATÓW	158,40

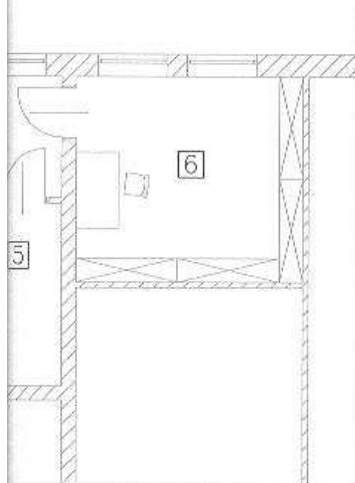
RAZEM POWIERZCHNIA PODSTAWOWA

POWIERZCHNIA POMOCNICZA

20. KORYTARZ 1	18,75
21. KORYTARZ 2	2,18
22. KORYTARZ 3	6,12
23. POMIESZCZENIE SOCJALNE	5,96
24. WC	3,00
25. POMIESZCZENIE PORZĄDKOWE	2,16

RAZEM POWIERZCHNIA POMOCNICZA

RAZEM POWIERZCHNIA 196,57



LEGENDA:

- Instalacja zimnej wody (rura PP-BOR plus WAVIN)
(prowadzona pod stropem piwnicy)
- Instalacja ciepłej wody (rura PP-BOR plus WAVIN)
(prowadzona pod stropem piwnicy)
- Cyrkulacja (rura PP-BOR plus WAVIN)
(prowadzona pod stropem piwnicy)
- Kanalizacja sanitarna (rura PVC kanalizacyjna)
(prowadzona pod stropem piwnicy)

UWAGA:

Podejścia do przyborów wykonać od dołu z piwnicy.

Pracownia Architektoniczna		
dr Hanna Cytryńska ul. Matejki 60/50 60-770 Poznań tel.+48 (061)86 58 200 tel.kom. 601 821 748 mateyki@op.pl		
Apteka szpitalna w szpitalu – Kościan		
adres: ul. Szpitalna 7, 64-000 Kościan		
inwestor: Samodzielny Publiczny Zespół Opieki Zdrowotnej		
RZUT PARTERU – Instalacje wod.-kan.		
data opracowania: lipiec 2009		skala 1:100
Projektował: inż. Iwona Szymkowiak	<i>I. Szymkowiak</i>	
Opracował: mgr. inż. Wojciech Łuczak	<i>Łuczak</i>	rysunek nr 1