

Zestawienie powierzchni pomieszczeń [m<sup>2</sup>]

powierzchnia podstawowa	22,95
powierzchnia kotłowni	22,95
powierzchnia skroplin	12,67
pakij obserwacyjny	12,67
pomieszczenie socjalne lekarza	10,96
przebiegnia 1	3,04
przebiegnia 2	2,47
zmywalnica higieny osobistej	9,53
razem powierzchnia podstawowa	96,11
powierzchnia pomocnicza	2,26
wc personel	1,56
magazyn	1,51
porządkownia gospodarcza	1,51
razem powierzchnia pomocnicza	4,58
powierzchnia całkowita	140,05

**UWAGA:**  
Jednostki wewnętrzne (klimatyzatory) są zasilane elektrycznie z jednostki zewnętrznej (agregat)

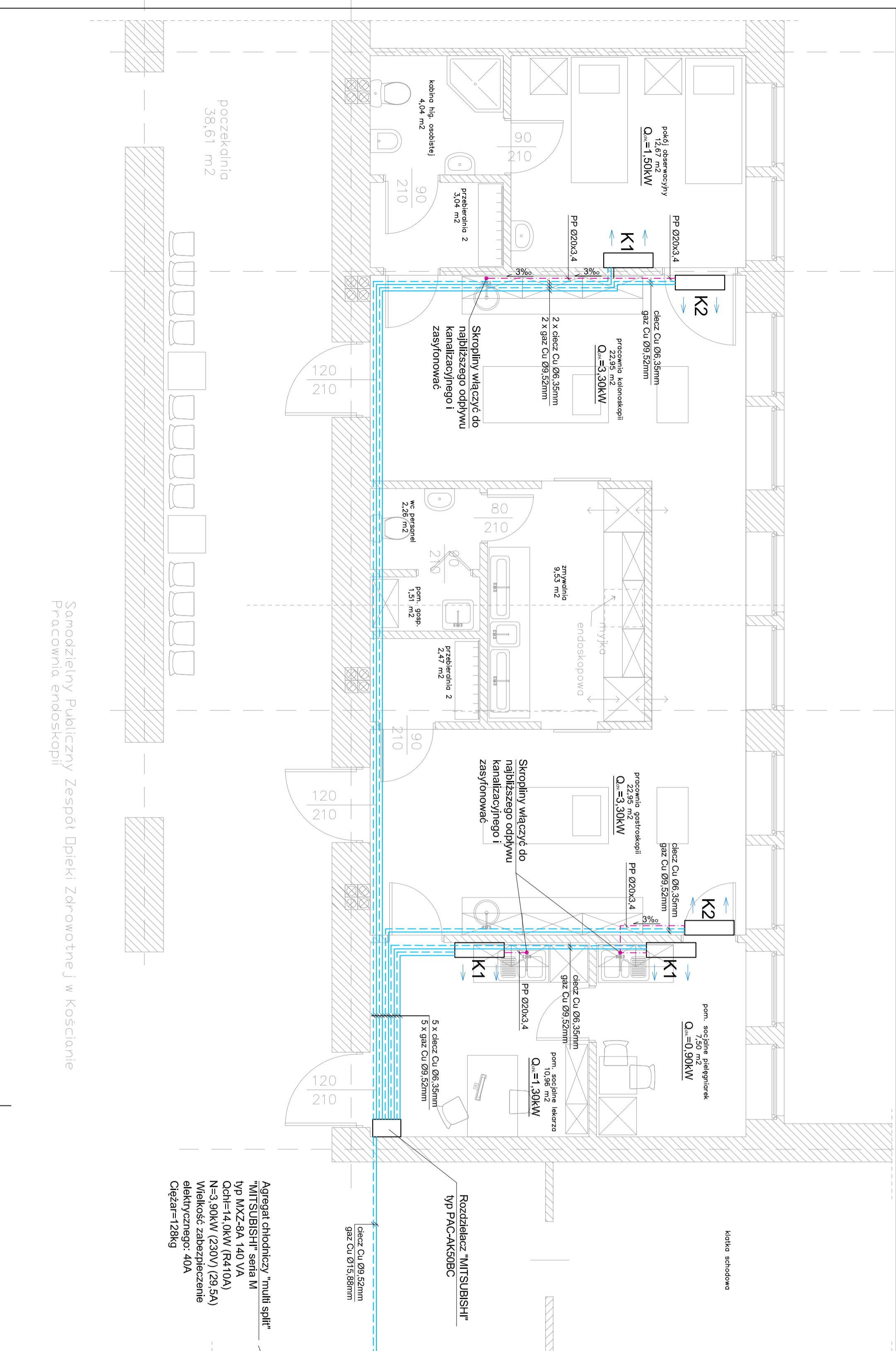
**LEGENDA:**

- Przewody chłodnicze
- - rura miedziana
- Instalacja skroplin
- - rura PP
- Klimatyzator ścienny "MITSUBISHI"
- typ MSZ-GC25VA system "multi split" seria M
- Qch=2,5kW, h=295mm
- Klimatyzator ścienny "MITSUBISHI"
- typ MSZ-GC35VA system "multi split" seria M
- Qch=3,5kW, h=295mm

Agregat chłodniczy "multi split" "MITSUBISHI" seria M  
typ MXZ-8A 140 VA  
Qch=14,0kW (R410A)  
N=3,90kW (230V) (29,5A)  
Wielkość zabezpieczenie elektrycznego: 40A  
Ciężar=128kg

Rozdziałacz "MITSUBISHI" typ PAC-AK50BC

cięż Cu Ø9,52mm gaz Cu Ø15,88mm



Samodzielny Publiczny Zespół Działki Zdrojowej w Kościance  
Pracownia endoskopi

**Studio autorskie**  
ul. Harna Górska 60/50 00-770 Pionki tel. +48 (0)91 80 200 tel/fax 601 801 748 mapy@studio.pl  
PROJEKT ARCHITEKTONICZNY PRACOWNI ENDOSKOPII  
autor: dr Hanna Cytryńska  
mgr inż. Gabriel Kocznarek nr upr. 11/66 nr upr. 923/60  
inwestor: Samodzielny Publiczny Zespół Opieki Zdrowotnej w Kościance  
adres: ul. Szpitalna 7 64-000 Kościance  
RZUT PARTERU – Klimatyzacja 64-000 Kościance  
projektował: inż. Iwona Szymkowiak upr.nr.: 613/87/PW  
opracował: mgr inż. Wojciech Łuczak  
sprawdził: mgr inż. Przemysław Dymalski upr.nr.: 439/87/PW  
data opracowania: styczeń 2010 składa 1:50 rysunek nr 5