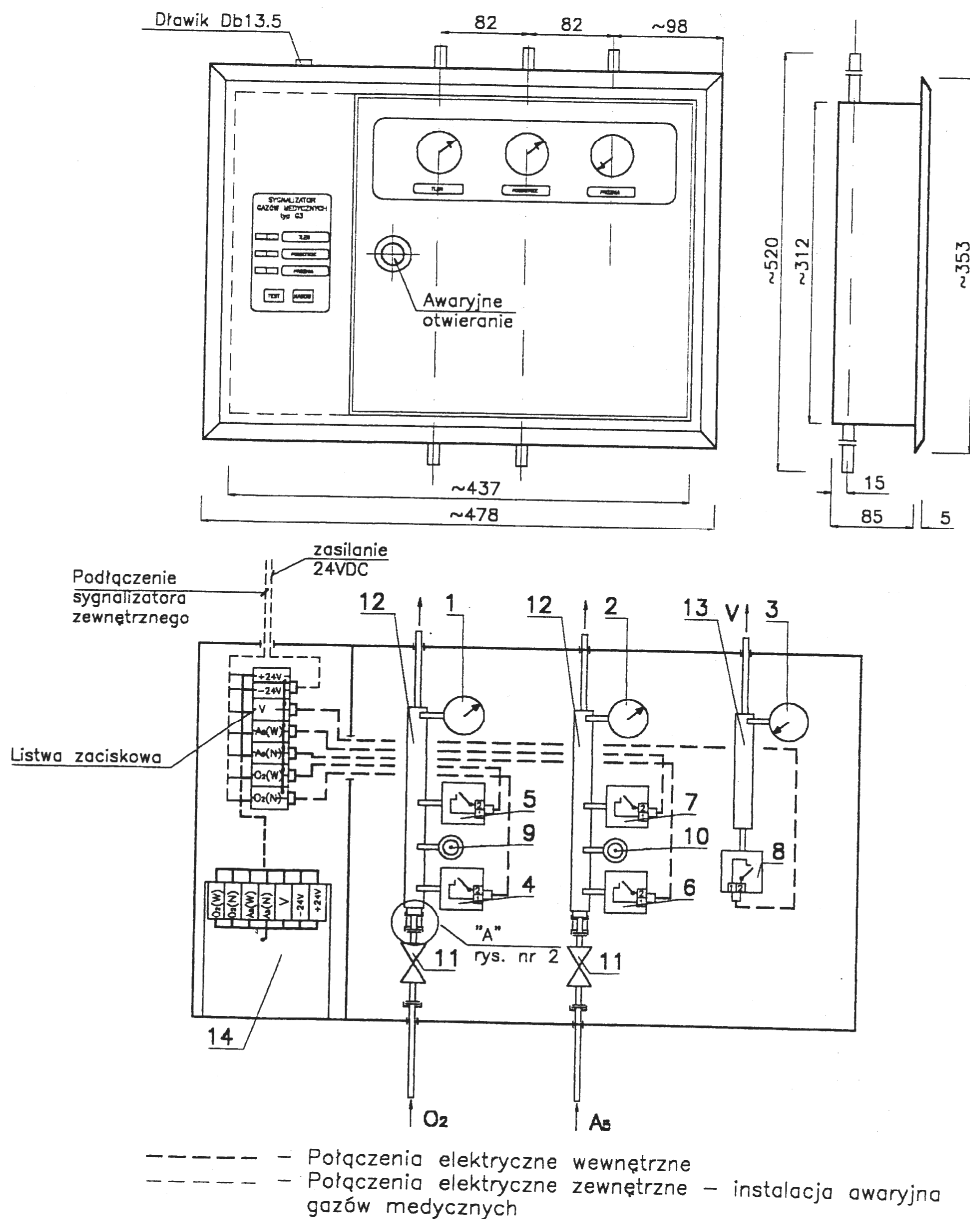


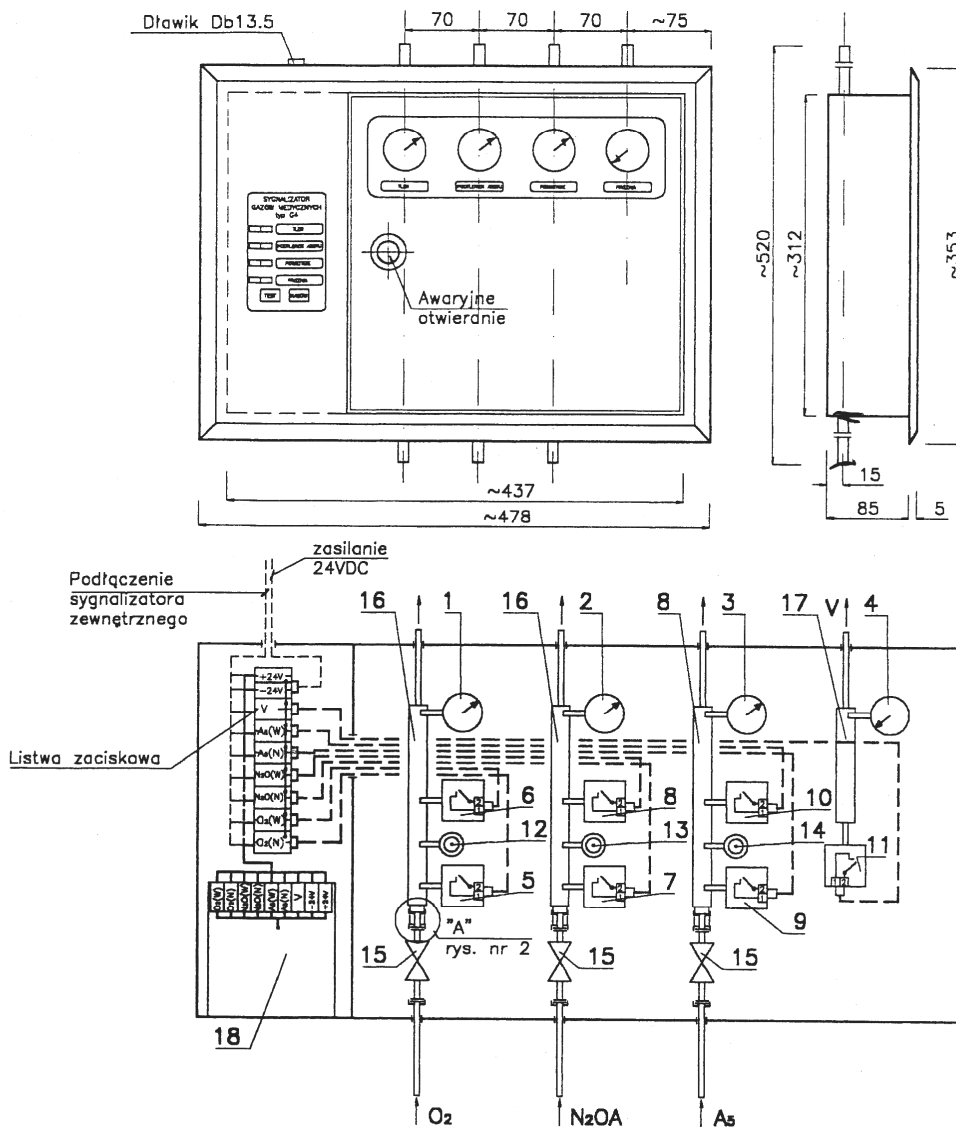
- --- Połączenia elektryczne wewnętrzne
 - - - - Połączenia elektryczne zewnętrzne - instalacja awaryjna gazów medycznych
- | | |
|---|--|
| 1 Manometr dla tlenu | 10 Czujnik sprężonego powietrza-ciśnienie max. |
| 2 Manometr dla podtlenu azotu | 11 Czujnik próżni |
| 3 Manometr dla sprężonego powietrza | 12 Awaryjne zasilanie-tlen |
| 4 Wakuometr | 13 Awaryjne zasilanie-podtlenek azotu |
| 5 Czujnik ciśnienia tlenu-ciśnienie min. | 14 Awaryjne zasilanie-sprężone powietrze |
| 6 Czujnik ciśnienia tlenu-ciśnienie max. | 15 Zawór kulowy |
| 7 Czujnik podtlenu azotu-ciśnienie min. | 16 Kostka montażowa gazów |
| 8 Czujnik podtlenu azotu-ciśnienie max. | 17 Kostka montażowa próżni |
| 9 Czujnik sprężonego powietrza-ciśnienie min. | |

Rys. 5 Skrzynka zaworowo-informacyjna typ NSZC-4



- | | |
|---|--|
| 1 Manometr dla tlenu | 8 Czujnik próżni |
| 2 Manometr dla sprężonego powietrza | 9 Awaryjne zasilanie-tlen |
| 3 Wakuometr | 10 Awaryjne zasilanie-sprężone powietrze |
| 4 Czujnik ciśnienia tlenu-ciśnienie min. | 11 Zawór kulowy |
| 5 Czujnik ciśnienia tlenu-ciśnienie max. | 12 Kostka montażowa gazów |
| 6 Czujnik sprężonego powietrza-ciśnienie min. | 13 Kostka montażowa próżni |
| 7 Czujnik sprężonego powietrza-ciśnienie max. | 14 Sygnalizator |

Rys. 7 Skrzynka zaworowo-informacyjna typ NSZCG-3



----- - Połączenia elektryczne wewnętrzne
 - · - - - - - Połączenia elektryczne zewnętrzne - instalacja awaryjna gazów medycznych

- | | |
|---|--|
| 1 Manometr dla tlenu | 10 Czujnik sprężonego powietrza-ciśnienie max. |
| 2 Manometr dla podtlenku azotu | 11 Czujnik próżni |
| 3 Manometr dla sprężonego powietrz | 12 Awaryjne zasilanie-tlen |
| 4 Wakuometr | 13 Awaryjne zasilanie-podtlenek azotu |
| 5 Czujnik ciśnienia tlenu-ciśnienie min. | 14 Awaryjne zasilanie-sprężone powietrze |
| 6 Czujnik ciśnienia tlenu-ciśnienie max. | 15 Zawór kulowy |
| 7 Czujnik podtlenku azotu-ciśnienie min. | 16 Kostka montażowa gazów |
| 8 Czujnik podtlenku azotu-ciśnienie max. | 17 Kostka montażowa próżni |
| 9 Czujnik sprężonego powietrza-ciśnienie min. | 18 sygnalizator |

Rys. 8 Skrzynka zaworowo-informacyjna typ NSZCG-4

