

301
201

301
201

162
219

162
219

WOSK
Transmisyjny

162
219

162
219

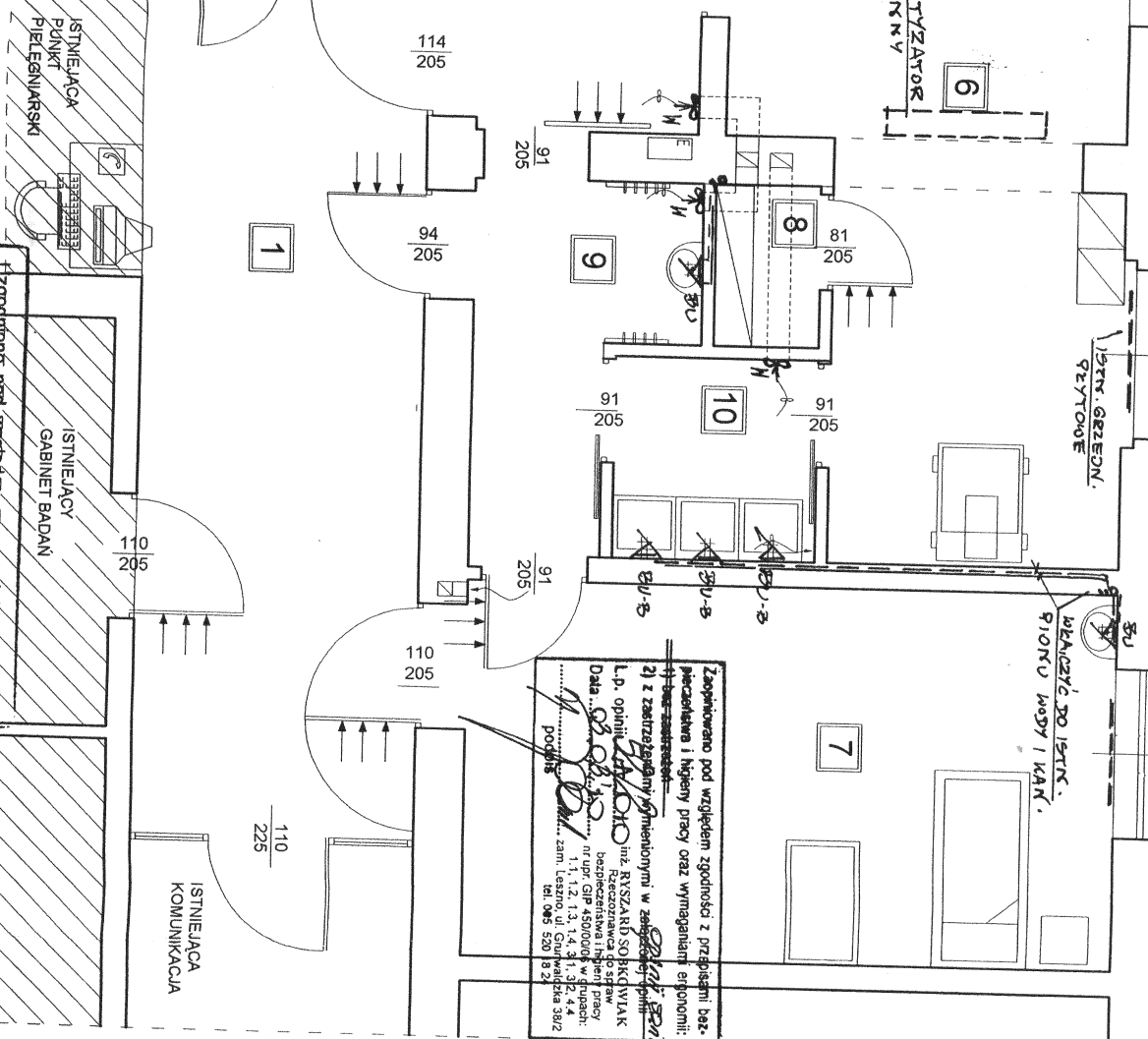
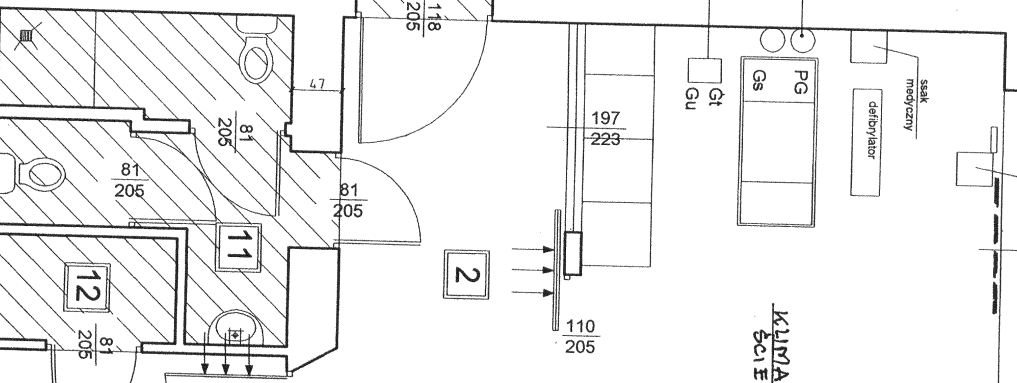
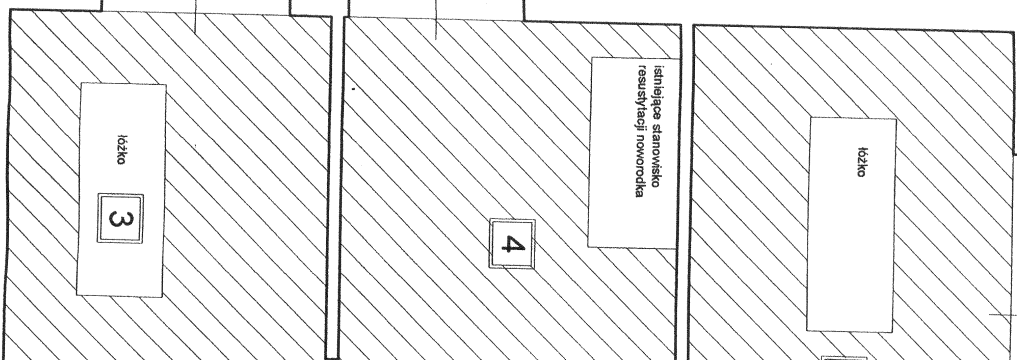
STRA. GAZOW.
DETROJE

BEZPIECZYĆ DO STRZ.
PIORU WODY I KAN.

istniejące stanowisko
resuscytacji noworodka

KLIMATYZATOR
ŚCIENNY

Zaplanowano pod względem zgodności z przepisami baz-
pionizacji i higieny pracy oraz wymaganiami ergonomii:
1) bez zmian
2) z zastrzeżeniami wymienionymi w załączniku nr 2
Data: 03.04.13
L.p. opinii: 54/100/13
L.P. RYSZARD SOBKOŃ inż.
Rzeszowski Instytut Pracy
bezpieczeństwa i higieny pracy
nr upr. GIP 450/0006 w 4 etapach:
1, 1, 1, 2, 1, 3, 1, 4, 3, 1, 3, 2, 4, 4
zami. Łaszcz, ul. Gliniakowa 58/2
tel: 085 520 15 2
Ryszard Sobkoń



SPRZĘT NIEZBĘDNY DO RESUSCYTACJIMOROWODKA

- STANOWISKO RESUSCYTACYJNE:
- PROMIENNIK CIEPŁA
- ŹRÓDKO ŚWIATŁA
- STOPER
- SIETOSKOP
- ŹRÓDKO TLENU;
- PRZEPŁYWOMIĘRZ DO 10 L/MIN
- ZASTAWKA NADCIŚNIENIOWA USTAWIONA NA 88/88 mmHg

GAZY MEDYCZNE PUNKTY POBORU

- PG-PANEL ELEKTRYCZNO-GAZOWY
- GS-SPRĘŻONE POWIETRZE
- GI-TLEN

Uzgodniono pod względem wymagań higienicznych i zdrowotnych bez zmian / z zastrzeżeniami:
1) *tytuł oddzielnicu oddziału*
2) *Pracownicy Kliniki*

Ryszard Sobkoń
Pracownik Kliniki
Ryszard Sobkoń
inż. RYSZARD SOBKOŃ
Rzeszowski Instytut Pracy
bezpieczeństwa i higieny pracy
nr uprawnień 4 - N106 w zakresie
- uprawnień

Data: 03.03.13

