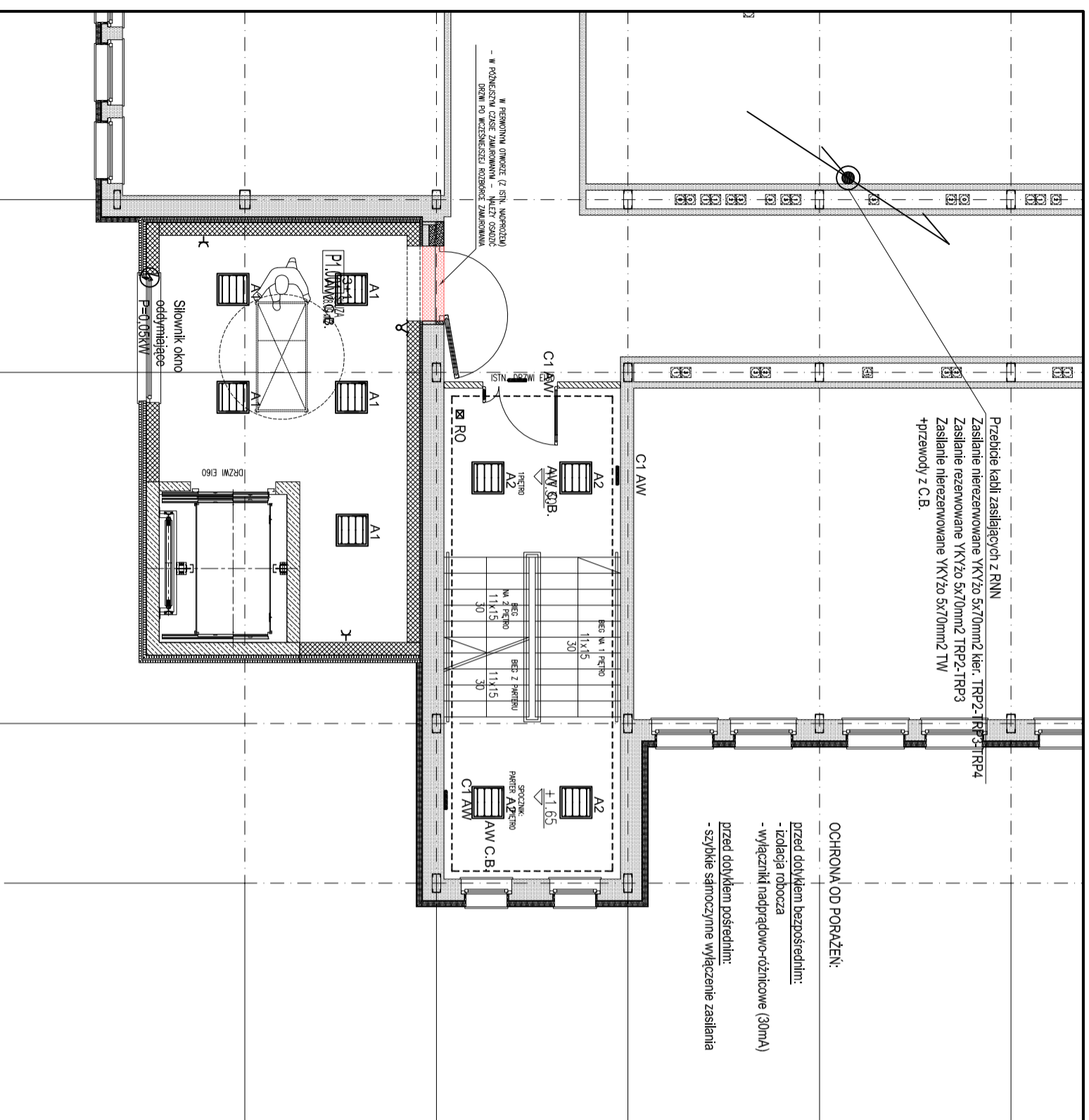


Przebieg kabli zasilających z RNN  
 Zasilanie nierzemkowane YKYz0 5x70mm<sup>2</sup> kier. TRP2-TRP3-TRP4  
 Zasilanie rezerwowane YKYz0 5x70mm<sup>2</sup> TRP2-TRP3  
 Zasilanie nierzemkowane YKYz0 5x70mm<sup>2</sup> TW  
 +przewody z C.B.

OCHRONA OD PORAŻENI:  
 przed dółkłem bezpośrednim:  
 - izolacja robocza  
 - wyłączniki nadprądowo-różnicowe (30mA)  
 przed dółkłem pośrednim:  
 - szybkie samoczynne wyłączenie zasilania



## LEGENDA:

	pojedyncze gniazdo elektryczne 230V		AGA LIGHT TROLL AGAT T5 4X24W PLX
	podwójne gniazdo elektryczne 230V		AGA LIGHT TROLL CRUSER PT IP53 + PIKTOGRAM
	3 gniazda elektryczne 230V zabudowane w ramce		OPRAWA AWARYJNA ZASILANA Z BATERII CENTRALNEJ
	łącznik pojedynczy		miejsce doprowadzenia energii elektrycznej
	łącznik serijny (świecznikowy)		PRZYCIŚK RĘCZNEGO ODDYMIANIA
	AGA LIGHT TROLL AGAT T5 4X14W PLX		

### PLANOWANA INWESTYCJA BĘDZIE ODBYWAĆ SIĘ ETAPOWO:

#### ETAP 1:

- 2 piętro (oddział chirurgii i ortopedii) wraz ze wszystkimi pracami koniecznymi do uruchomienia i prawidłowego funkcjonowania oddziałów
- budowa zewnętrznego dźwigu wraz z dostawą i montażem dźwigu
- budowa pomieszczenia gazów medycznych
- odepalenie ścian od strony południowej obiektu (elewacje)

#### ETAP 2: (wykonanie pozostałych prac budowlanych)

- blok operacyjny (3 piętro)
- centralna sterylizatornia (4 piętro)
- odepalenie pozostałej części budynku (elewacje)
- dostawa i montaż dźwigu szpitalnego (szyb nadbudowywany)

#### ZASTRZEŻENIA PRAWNE

BIURO PROJEKTOWE NIE ODPOWIADA ZA WYKORZYSTANIE NIEOSTATECZNYCH I NIEPEŁNYCH WERSJI PROJEKTU. WSZYSTKIE RYSUNKI POWINNY BYĆ ROZPATRYWANE RAZEM Z ODPOWIEDNIMI OPACOWANIANIAMI BRANŻOWYMI. JAKO CAŁOŚĆ PROJEKTU NALEŻY ROZUMIEĆ OPACOWANIA PROJEKTOWE W FORMIE RYSUNKOWEJ I DOKUMENTACJĘ OPISOWĄ. MATERIAŁY OPISANE W PROJEKCIE MOŻNA ZAMENIĄĆ NA INNE, O NIE GORSZYCH PARAMETRACH TECHNICZNYCH I UŻYTKOWYCH, PO UZYSKANIU ZGODY PROJEKTANTA. BIURO PROJEKTOWE ZASTRZEGA SOBIE PRAWO OKAZANIA PRÓBEK MATERIAŁÓW BUDOWLANYCH PRZEZ WYKONAWCĘ.

**LOKALIZACJĘ PROJEKTOWANYCH URZĄDZEŃ ZGODNIE Z NINIEJSZĄ DOKUMENTACJĄ PRZED WYKONANIEM NALEŻY SKONFRONTOWAĆ Z TECHNOLOGIĄ. DOKUMENTACJĘ INSTALACJI ELEKTRYCZNYCH SILNOPRĄDOWYCH I NISKOPRĄDOWYCH NALEŻY ROZPATRYWAĆ ŁĄCZNIE I SKOORDYNOWAĆ PRACĘ ZWIĄZANE Z MONTAŻEM URZĄDZEŃ Z OBYDWU PROJEKTÓW W TRAKCIE REALIZACJI.**

Zamiana opraw oświetleniowych na oprawy oświetleniowe o podobnych parametrach wymaga ponownego przeliczenia natężenia oświetlenia w pomieszczeniach zgodnie z obowiązującymi normami i przepisami oraz danymi fotometrycznymi producenta opraw. Zamiana wymaga pisemnej zgody Projektanta. W przypadku zamiany opraw bez weryfikacji Projektant nie odpowiada za jakość parametrów oświetleniowych na obiekcie.