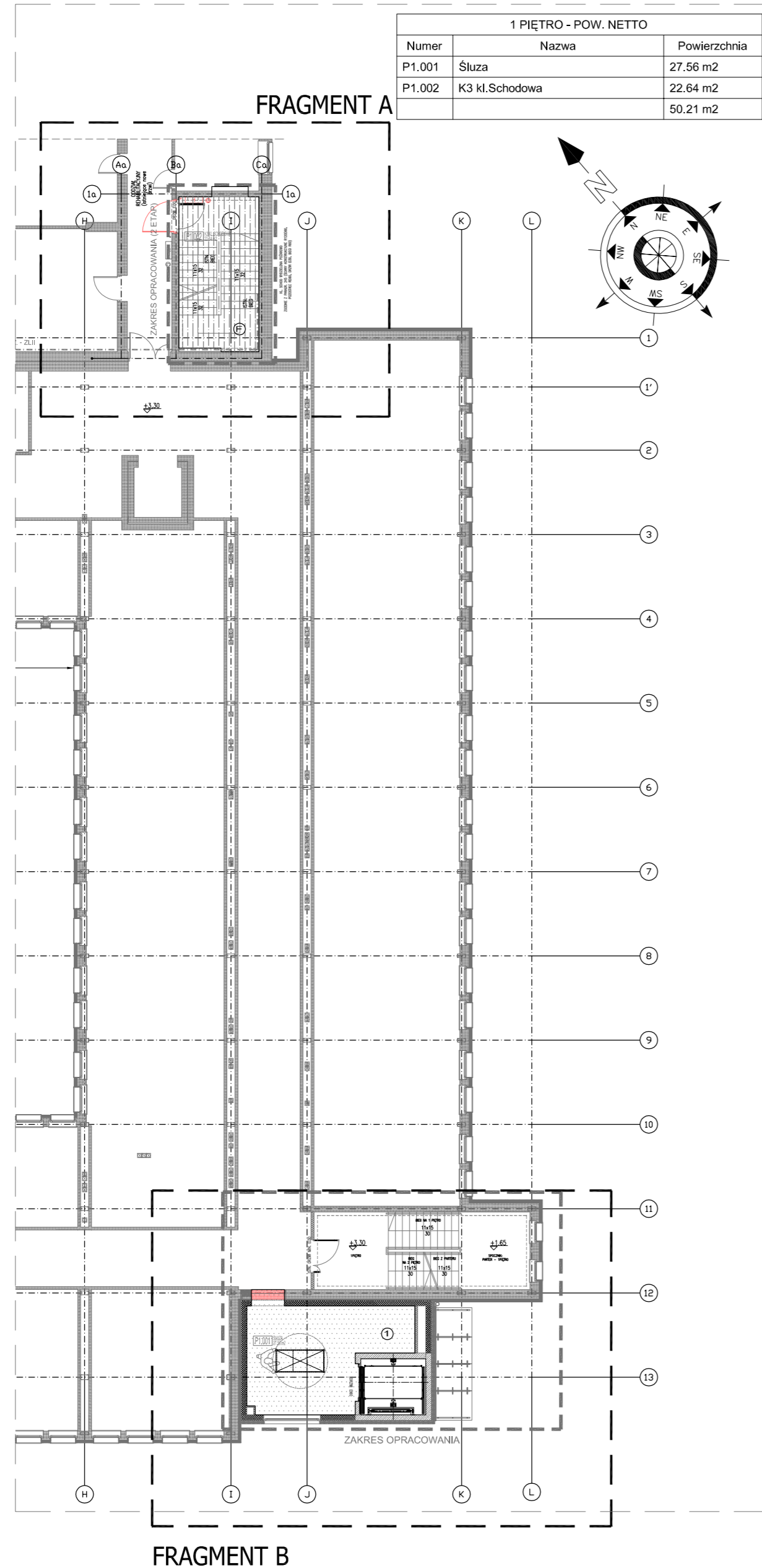
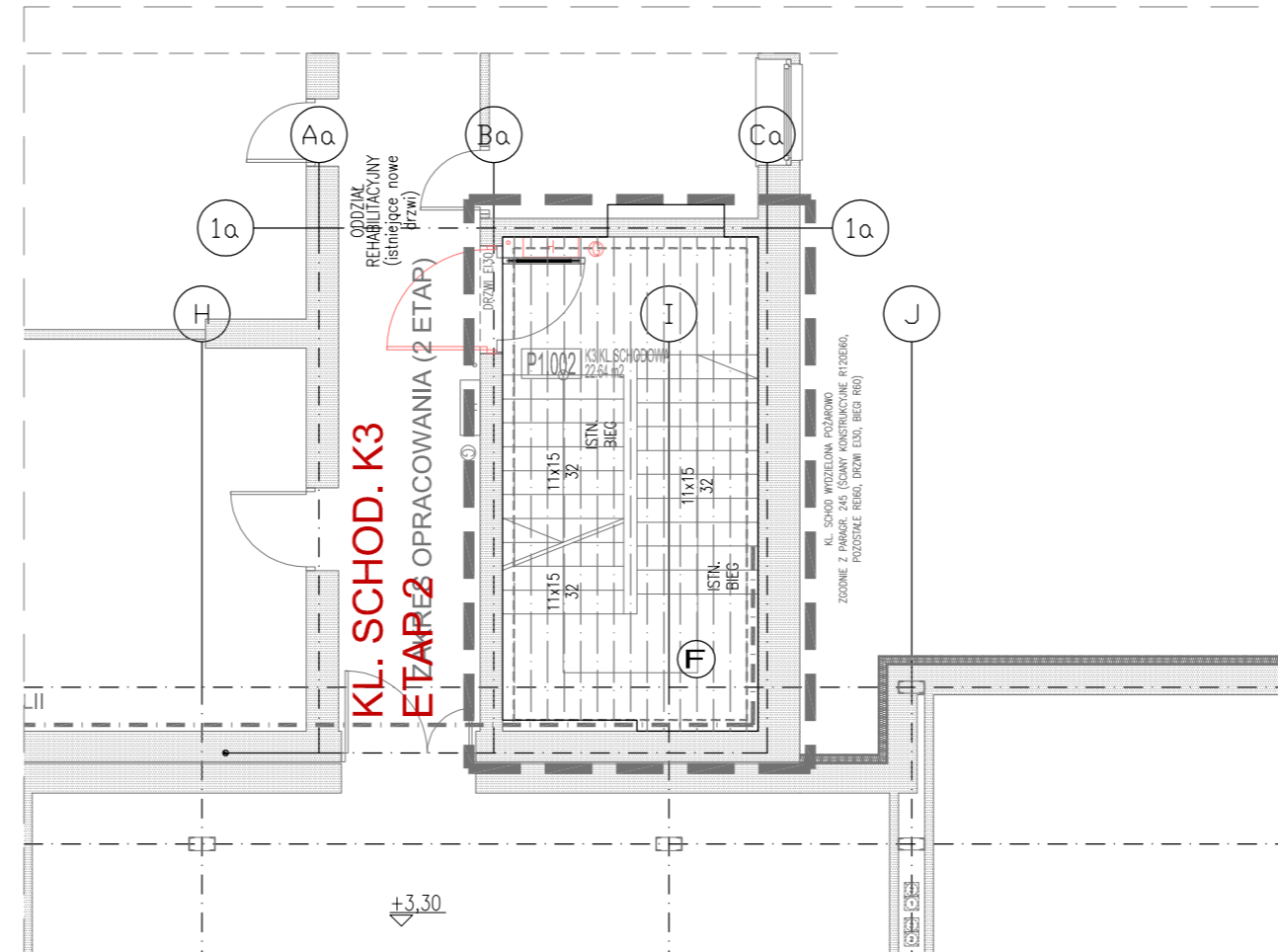


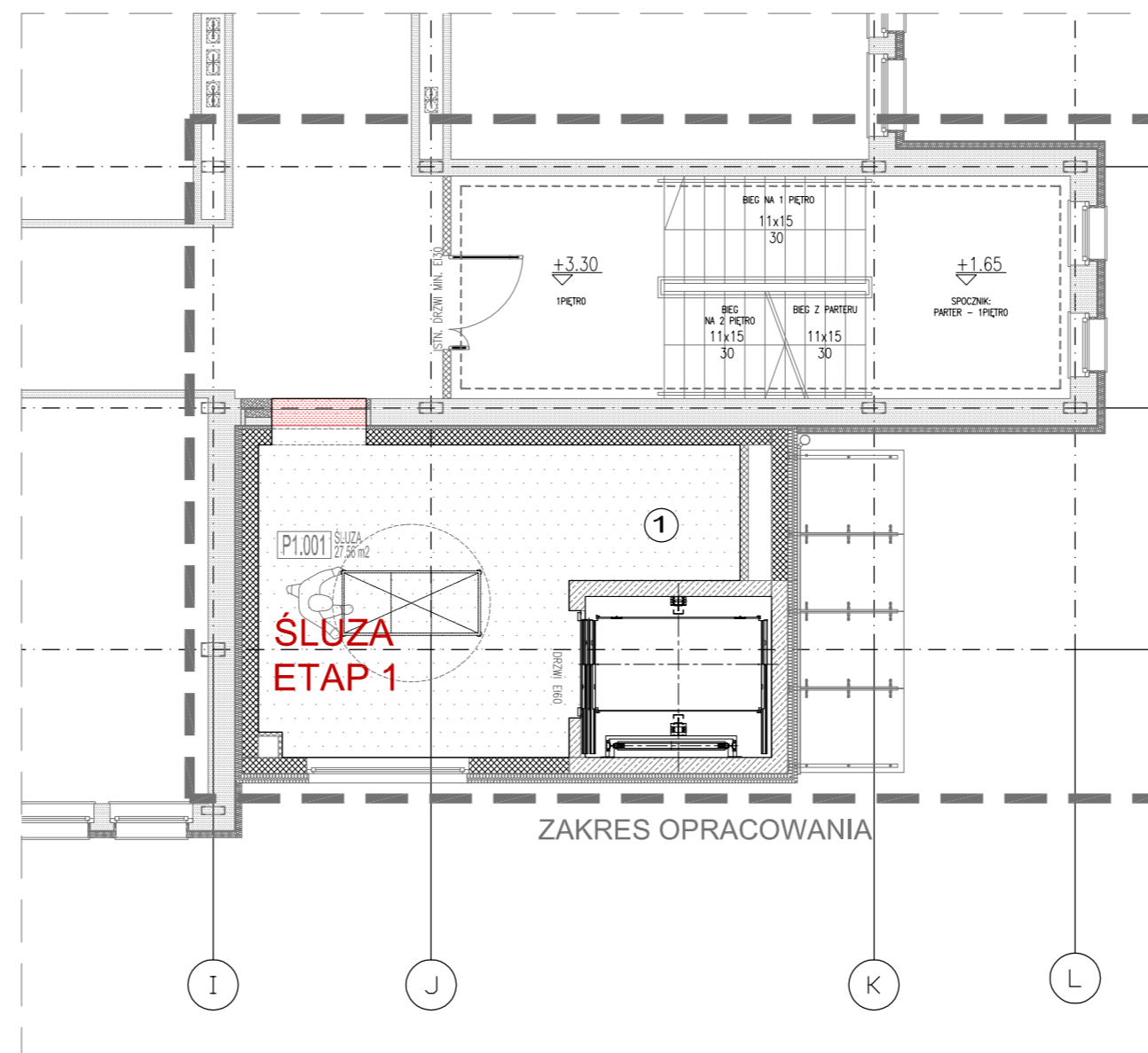
I PIĘTRO SKALA 1:200



FRAGMENT A SKALA 1:100



FRAGMENT B SKALA 1:100



LEGENDA - POSADZKI:

WYKŁADZINY PVC

<p>GLADKA WYKŁADZINA HOMOGENICZNA, JEDNOWARSTWOWA PVC Z PERŁOWYM WYSTAWKIEM</p> <p>FORMA: rolka 3m x 20m WAGA: 2950 g/m²</p> <p>PARAMETRY TECHNICZNE: klasa B, użytek 3443; wodociepna - B5a1; atest higieniczny; GRUBOŚĆ 2mm; spawana termicznie; walec zabezpieczony; odporność na ścieranie; odporność na plamienie; odporność na podłogę D; grupa 0; odporność na kłucie EN 650 part 2 - grupa 1; odporność chemiczna - ośrodek antystatyczny - 20V; 10 lat gwarancji; wady bezfunkcyjne; odporność na kłucie samostanowiąca</p> <p>Wykłączy wykładziny na silikone; cokol 10 cm; styk 6mm; wykładziny 25 mm (stosować systemowe profile wykładzinowe PVC)</p>	<p>1</p> <p>KOLOR: szary z drobkami perłowymi (PEARLAZZO PUR 9703 Chalk Burst, firmy POLYFLOR) lub równoważny</p>
---	---

POSADZKA PRZEMYSŁOWA - ETAP 1 (PIWNICA)

<p>2</p> <p>Samopowierająca masa nawiązująca pod duże obciążenia + Impregnat pielęgnujący i utwardzający lub wykończony z masy wytworzonej z dyspersji polimerowej</p> <p>KOLOR: szary</p>
--

LASTRIKO

<p>3</p> <p>LASTRIKO - kładzie posadzki klatki schodowej K3 przewidziano do renowacji (kontrybucje od płytki do 2 pkta)</p>

ETAPOWANIE:
ETAP 1 - POMIESZCZENIA NR:
 P1.001 - ŚLUZA
ETAP 2 - POMIESZCZENIA NR:
 P1.002 - K3 KL. SCHODOWA

ZALECENIA:

- WYKŁADZINY PVC:**
- WYKŁADZINY NALEŻY KLEIĆ NA KLEJ DO PRZYKLEJANIA WYKŁADZIN PODŁOGOWYCH NP.UZIN LUB RÓWNOWAŻNY ZGODNIE Z ZALECENIAMI PRODUCENTA
 - WYKŁADZINY WYWINĄĆ NA ŚCIANE TWORZĄC COKÓŁ DO H=10cm
 - W PRZYPADKU WYKŁADZIN ELASTYCZNYCH STYK ŚCIANY Z POSADZKĄ WYOBLIĆ
 - DLA WYKŁADZIN PRĄDOPRZEWODZĄCYCH NALEŻY ZASTOSOWAĆ UZIOM WYKŁADZINY ORAZ KLEJ PRĄDOPRZEWODZĄCY ZGODNIE Z ZALECENIAMI PRODUCENTA
- PŁYTKI:**
- FUGOWAĆ ZAPRAWĄ CEMENTOWĄ DO FUGOWANIA O WYSOKICH PARAMETRACH KLASY CG2, SZEROKOŚĆ FUGI 6mm,
 - STYK COKOŁU Z POSADZKĄ I NAROŻNIKI WYPEŁNIĆ SILIKONEM
 - ZALECA SIĘ STOSOWANIE ZAPRAW KLEJOWYCH UZNANYCH PRODUCENTÓW ADEKWATNYCH DO PODŁOŻY NA KTÓRYCH PŁYTKI SĄ UKŁADANE, POSIADAJĄCYCH ATESTY I CERTYFIKATY ORAZ KONSULTACJĘ WYBORU RODZAJU ZAPRAWY ZE SPRZEDAWCĄ

UWAGI:

- WSZYSTKIE MATERIAŁY UŻYTE DO WYKOŃCZENIA WNĘTRZ POWINNY POSIADAĆ ŚWIADCTWO DOPUSZCZENIA DO STOSOWANIA W OBIEKTACH SŁUŻBY ZDROWIA WYDANE PRZEZ PZH.
- WSZYSTKIE MATERIAŁY UŻYTE DO WYKOŃCZENIA WNĘTRZ POWINNY POSIADAĆ ATESTY ŚWIADCZĄCE O TRUDNOZAPALNOŚCI.
- WYKONAWCA POWINIEN ŚCIŚLE ZASTOSOWAĆ SIĘ DO ZALECEŃ PRODUCENTÓW WYROBÓW BUDOWLANYCH W CELU UZYSKANIA PRAWDLIWYCH PARAMETRÓW ORAZ UTRZYMANIA W MOCY ATESTÓW.
- WSZYSTKIE WYMIARY NALEŻY SPRAWDZIĆ NA BUDOWIE**

ZASTRZEŻENIA PRAWNE

BIURO PROJEKTOWE NIE ODPOWIADA ZA WYKORZYSTANIE NIEOSTATECZNYCH I NIEPEŁNYCH WERSJI PROJEKTU. WSZYSTKIE RYSUNKI POWINNY BYĆ ROZPATRYWANE RAZEM Z ODPOWIEDNIMI OPRACOWANIAM BRANŻOWYMI. JAKO CAŁOŚĆ PROJEKTU NALEŻY ROZUMIEĆ OPRACOWANIA PROJEKTOWE W FORMIE RYSUNKOWEJ I DOKUMENTACJĘ OPISOWĄ. MATERIAŁY OPISANE W PROJEKIE MOŻNA ZAMIANIĆ NA INNE, O NIE GORSZYCH PARAMETRACH TECHNICZNYCH I UŻYTKOWYCH, PO UZYSKANIU ZGODY PROJEKTANTA. BIURO PROJEKTOWE ZASTRZEGA SOBIE PRAWO OKAZANIA PRÓBEK MATERIAŁÓW BUDOWLANYCH PRZEZ WYKONAWCĘ.

ROZBUDOWA I PRZEBUDOWA POMIESZCZEŃ SZPOZ W KOŚCIANIE NA ODDZIAŁ CHIRURGII I ORTOPEDII, BLOK OPERACYJNY, STERYLIZATORNIĘ ORAZ POMIESZCZEŃ POMOCNICZYCH WRAZ Z DOBUDOWĄ SZYBU DŹWIGOWEGO I NADBUDOWĄ KLATKI SCHODOWEJ

<p>Investor/ Adres budowy SAMODZIELNY PUBLICZNY ZESPÓŁ OPIEKI ZDROWOTNEJ W KOŚCIANIE UL. SZPITALNA 7, 64-000 KOŚCIAN</p>	<p>Branża ARANŻACJA WNĘTRZ</p> <p>Rys.Nr Pw_Aw_09</p>
<p>PROJEKT WYKONAWCZY</p>	<p>Data opracowania 2011-08</p>
<p>Rysunek RZUT 1 PIĘTRA POSADZKI</p>	<p>Skala 1:200, 1:100</p> <p>Etap realizacji: Etap 1, Etap 2</p>
<p>Gł. projektant mgr inż. arch. Grzegorz Sadowski</p>	<p>Upr.bud.nr 78/86/Pw</p>
<p>Projektant mgr inż. arch. Monika Wojtczyk</p>	<p>Upr.bud.nr 7131/33/P/2004</p>
<p>mgr inż. arch. Magdalena Zakrzewska</p>	<p>Upr.bud.nr WP-OIA/OAK/UpB/14/2007</p>
<p>Opracowali mgr inż. arch. Anna Janecka</p>	<p>_____</p>
<p>mgr inż. arch. Renata Jankowska</p>	<p>_____</p>
<p>Sprawdzający mgr inż. arch. Roman Oferzyński</p>	<p>Upr.bud.nr 412/83/Pw/</p>

SPA Sadowski, Sadowska
 ul. Podlaska 13, 60-623 Poznań
 Telefon 048 61-84-84-190
 Fax. 048 61-84-84-123
 E-Mail: spa@spa-sadowski.pl
 Internet: http://www.spa-sadowski.pl



Numer strony