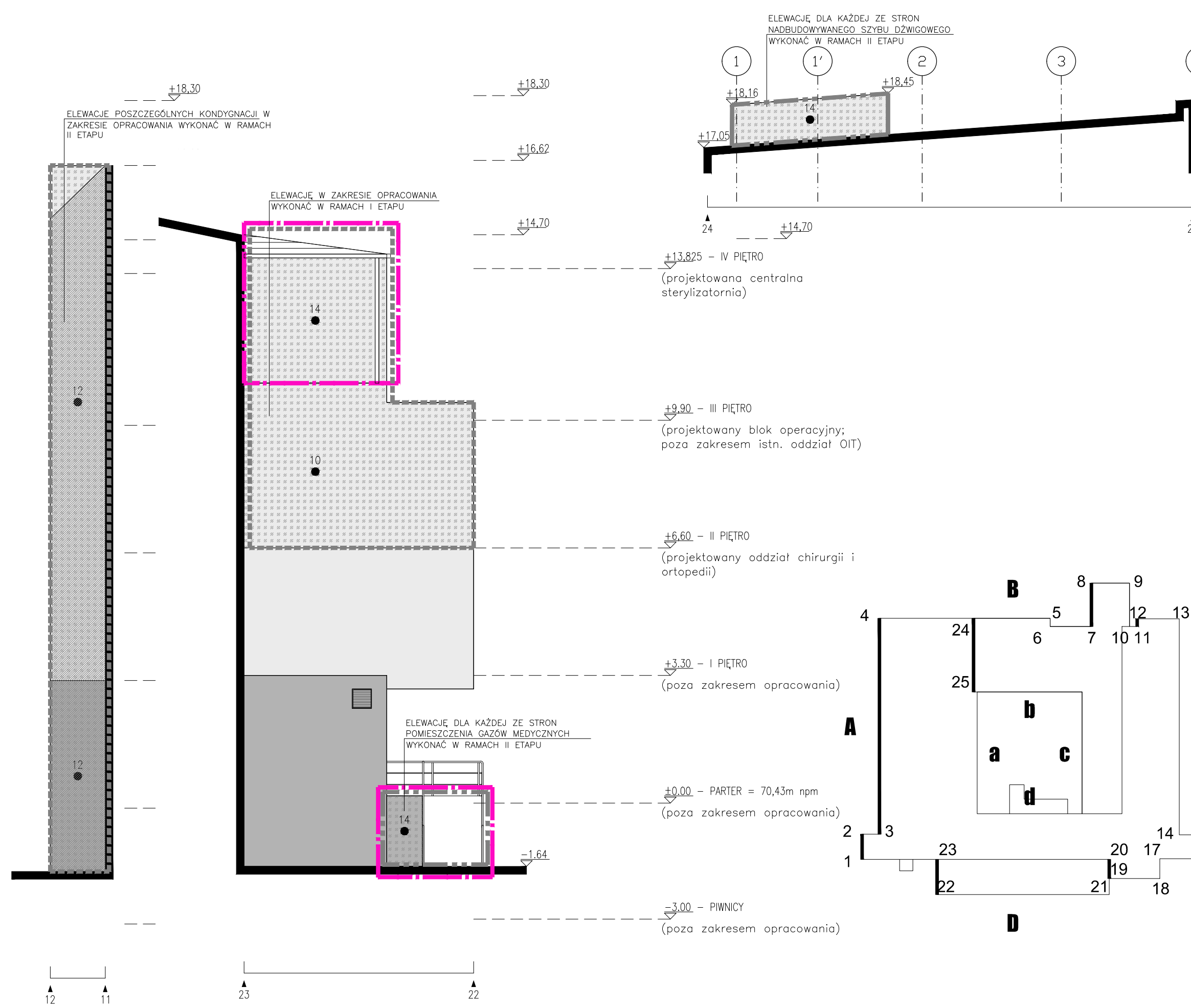
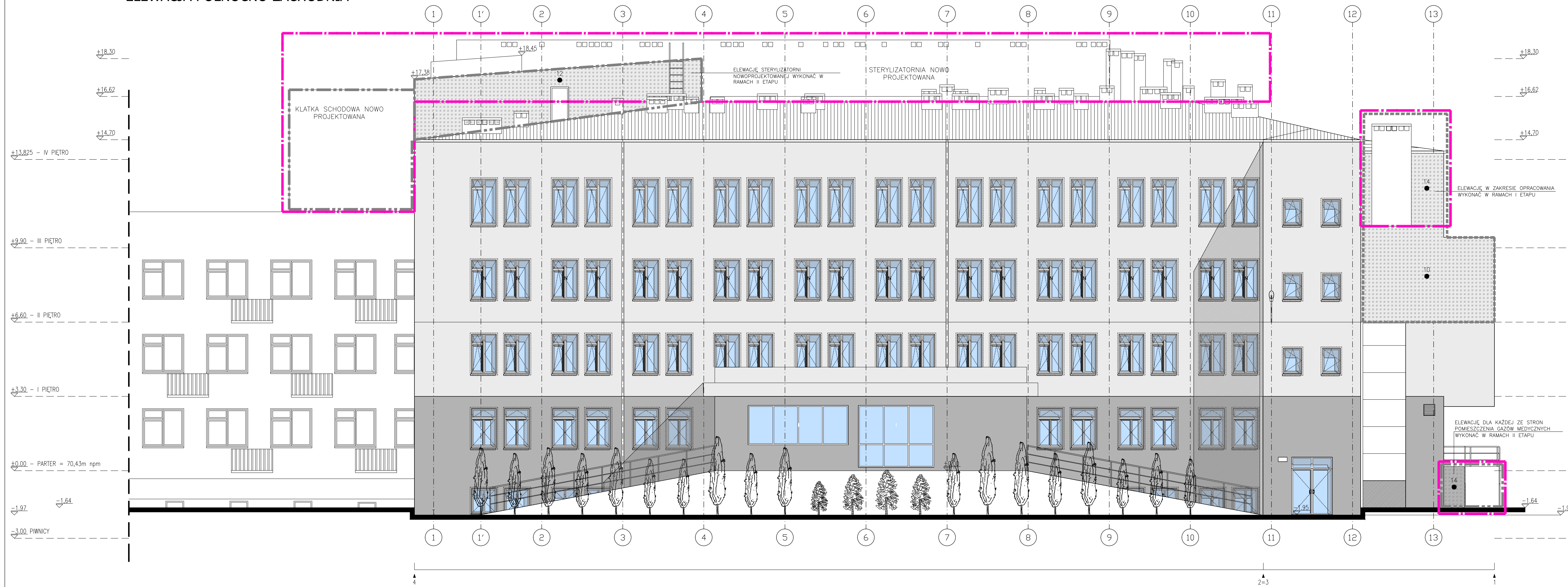
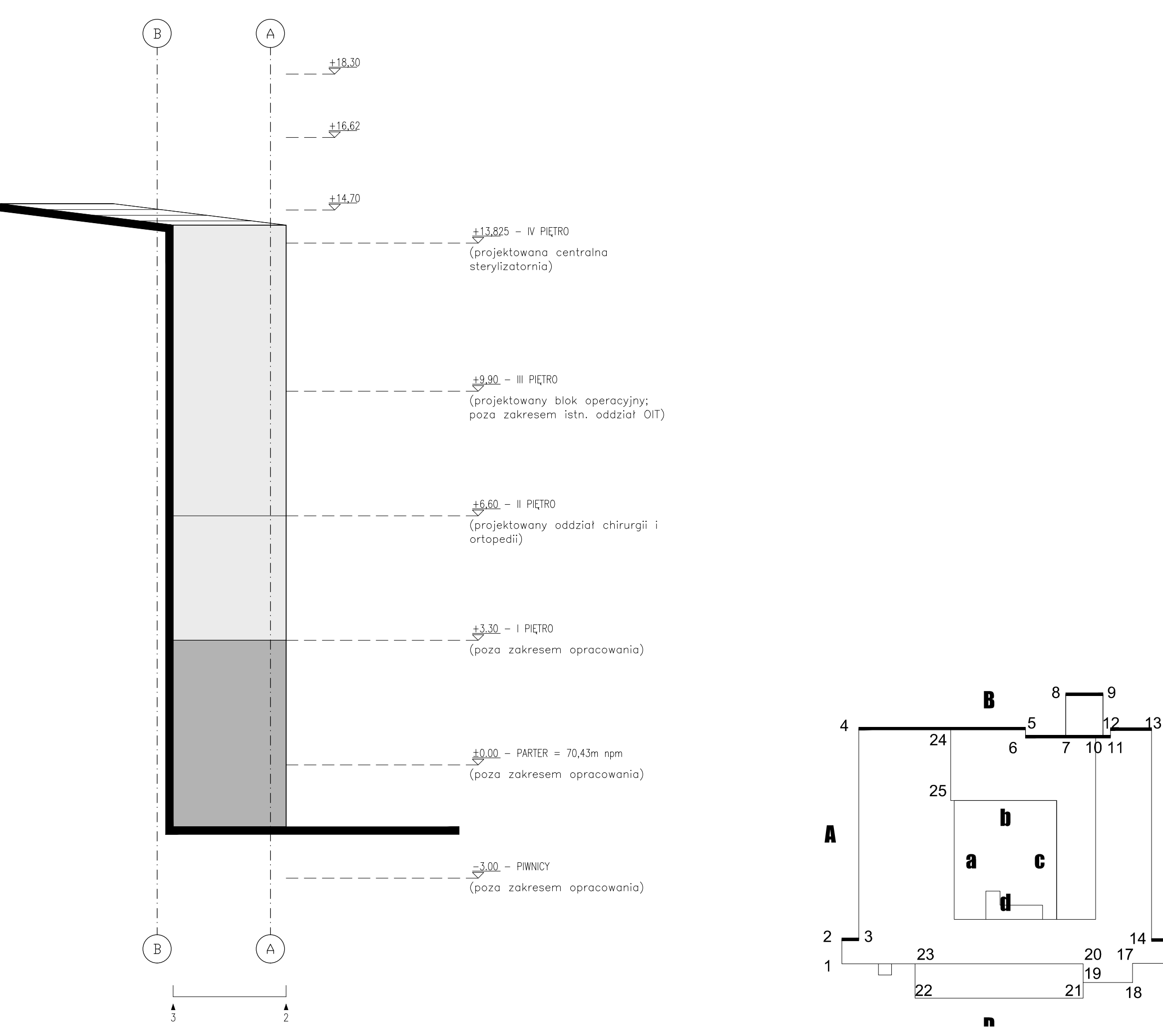
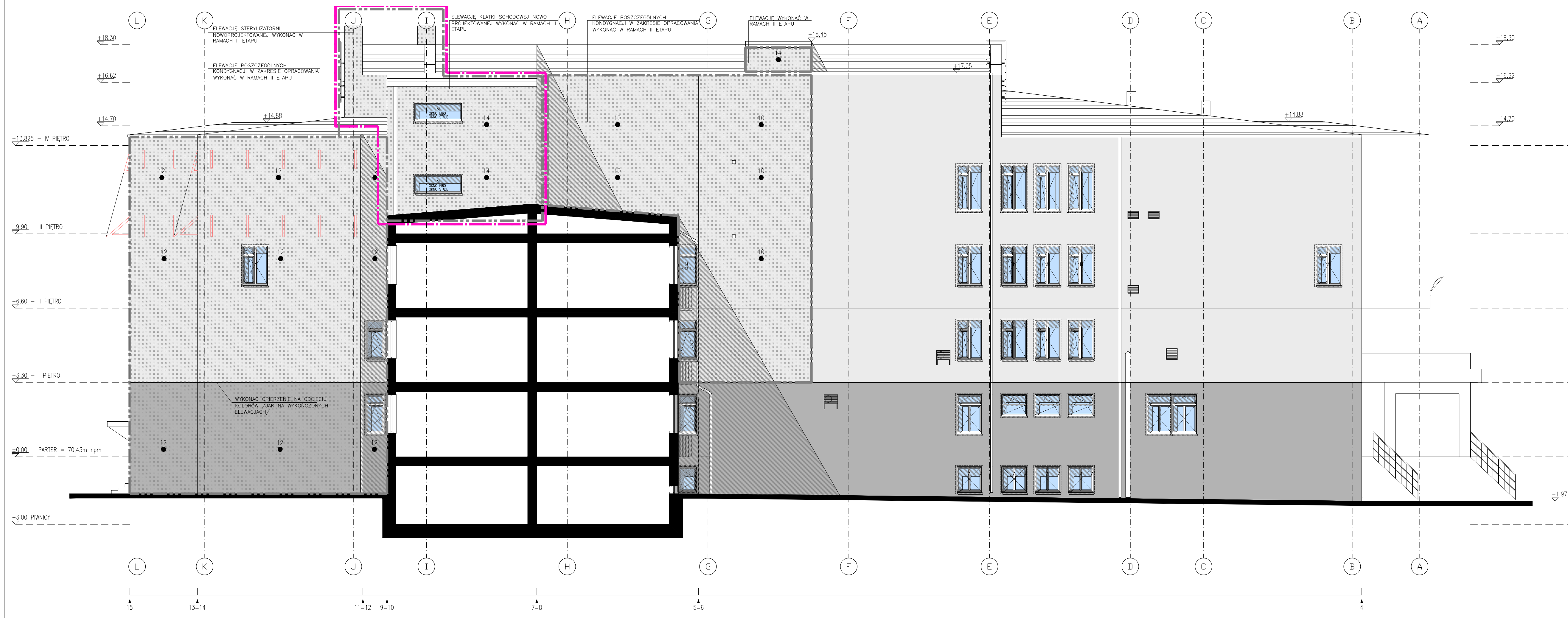


ELEWACJA PÓŁNOCNO-ZACHODNIA



ELEWACJA PÓŁNOCNO-WSCHODNIA



LEGENDA

- KOLORYSTYKA**
- ELEWACJA ISTNIEJĄCA.
 - ELEWACJA W ZAKRESIE OPRACOWANIA. KOLOR DOPASOWAĆ DO KOLORU ELEWACJI ISTNIEJĄCEJ.
 - OKŁADZINA ELEWACYJNA Z BLACHY.
 - OZNACZENIE GRUBOŚCI IZOLACJI TERMICZNEJ.
 - OKNA W ZAKRESIE OPRACOWANIA. UWAGA: W ZAKRESIE OPRACOWANIA ZNAJDUJĄ SIĘ OKNA OZNACZONE LITERĄ N.
 - ZAKRES PROJEKTOWANEJ ROZBUDOWY LUB NADBUDOWY.
 - ELEMENTY BUDYNKU DO DEMONTAŻU LUB WYBURZENIA.
 - ELEWACJA W ZAKRESIE OPRACOWANIA DO WYKONANIA W RAMACH I ETAPU
 - ELEWACJA W ZAKRESIE OPRACOWANIA DO WYKONANIA W RAMACH II ETAPU

PLANOWANA INWESTYCJA BĘDIE OBYWĄC SIĘ ETAPOWO:

ETAP 1:
- 2 zamyki (oddział chirurgii i ortopedii) wraz ze wycieczkami przerwami koniecznymi do uruchomienia i prawidłowego funkcjonowania oddziałów
- budowa zewnętrznej drogi wraz z dostawą i montażem słupów
- ocieplenie ścian od strony południowej (elewacja)

ETAP 2 (wykonanie pozostałych prac budowlanych):
- blok operacyjny (3 piętra)
- centralna sterylizatornia (2 piętra)
- ocieplenie pozostałej części budynku (elewacja)
- dostawa i montaż dźwigu szpitalnego (tych nadbudowywanych)
- budowa poręczności gdańskich medycznych

ZASTRZEŻENIA PRAWNE
BIURO PROJEKTOWE NIE ODPOWIADA ZA WYKORZYSTANIE NIEOSTATYCZNYCH I NIEPEŁNYCH WERSI PROJEKTU. WSZYSTKIE RYSUNKI POWINNY BYĆ ROZPATRYWANE RAZEM Z ODPOWIEDNIMI BRANŻOWYMI. JAKO CAŁOŚĆ PROJEKTU NALEŻY ROZDZIelić OPRACOWANIA PROJEKTOWE W FORMIE RYSUNKOWEJ I DOKUMENTACJE OPISOWA. MATERIAŁY OPISANE W PROJEKcie MOŻNA ZAKREŚLAĆ NA INNE, O NIE ODROZCZNYCH PARAMETRACH TECHNICZNYCH I LUDYKOWYCH, PO UZYSKANIU ZGODY PROJEKTANTA. BIURO PROJEKTOWE ZASTRZEŻA SOBIE PRAWO OKAZANIA PRÓBEK MATERIAŁÓW BUDOWLANYCH PRZEZ WYKONAWCĘ.

ROZBUDOWA I PRZEBUDOWA POMIESZCZEŃ SZPOZ W KOŚCIANIE NA ODDZIAŁ CHIRURGII I ORTOPEDII, BLOK OPERACYJNY, STERYLIZATORNIĘ ORAZ POMIESZCZEŃ POMOCNICZYCH WRAZ Z DOBUDOWĄ SZYBU DŹWIGOWEGO I NADBUDOWĄ KLATKI SCHODOWEJ

Investor/ Adres budowy SAMODZIELNY PUBLICZNY ZESPÓŁ OPIEKI ZDROWOTNEJ W KOŚCIANIE UL. SZPITALNA 7, 64-000 KOŚCIAN	Branża ARCHITEKTURA Rys.Nr Pw_Ar_01
Projekt wykonawczy Rysunek ELEWACJA PÓŁNOCNO-ZACHODNIA ELEWACJA PÓŁNOCNO-WSCHODNIA	Data opracowania 2011-08 Skala 1:100 Etap realizacji: Etap 1, Etap 2
Gł. projektant mgr inż. arch. Grzegorz Sadowski	Upr.bud.nr 78/86/Pw
Projektant mgr inż. arch. Monika Wojtczyk	Upr.bud.nr 7131/33/P/2004
mgr inż. arch. Magdalena Zakrzewska	Upr.bud.nr WP-01A/OKK/14/2007
Operowali mgr inż. arch. Anna Jänecka mgr inż. arch. Renata Jankowska	
Sprawdzający mgr inż. arch. Roman Oferzyński	Upr.bud.nr 412/83/Pw
SPA Sadowski, Sadowska ul. Podlaska 13, 60-623 Poznań Telefon 048 61 84 84-190 Fax 048 61 84 84 1223 E-Mail: spa@spa-sadowski.pl Internet: http://www.spa-sadowski.pl	Numer strony