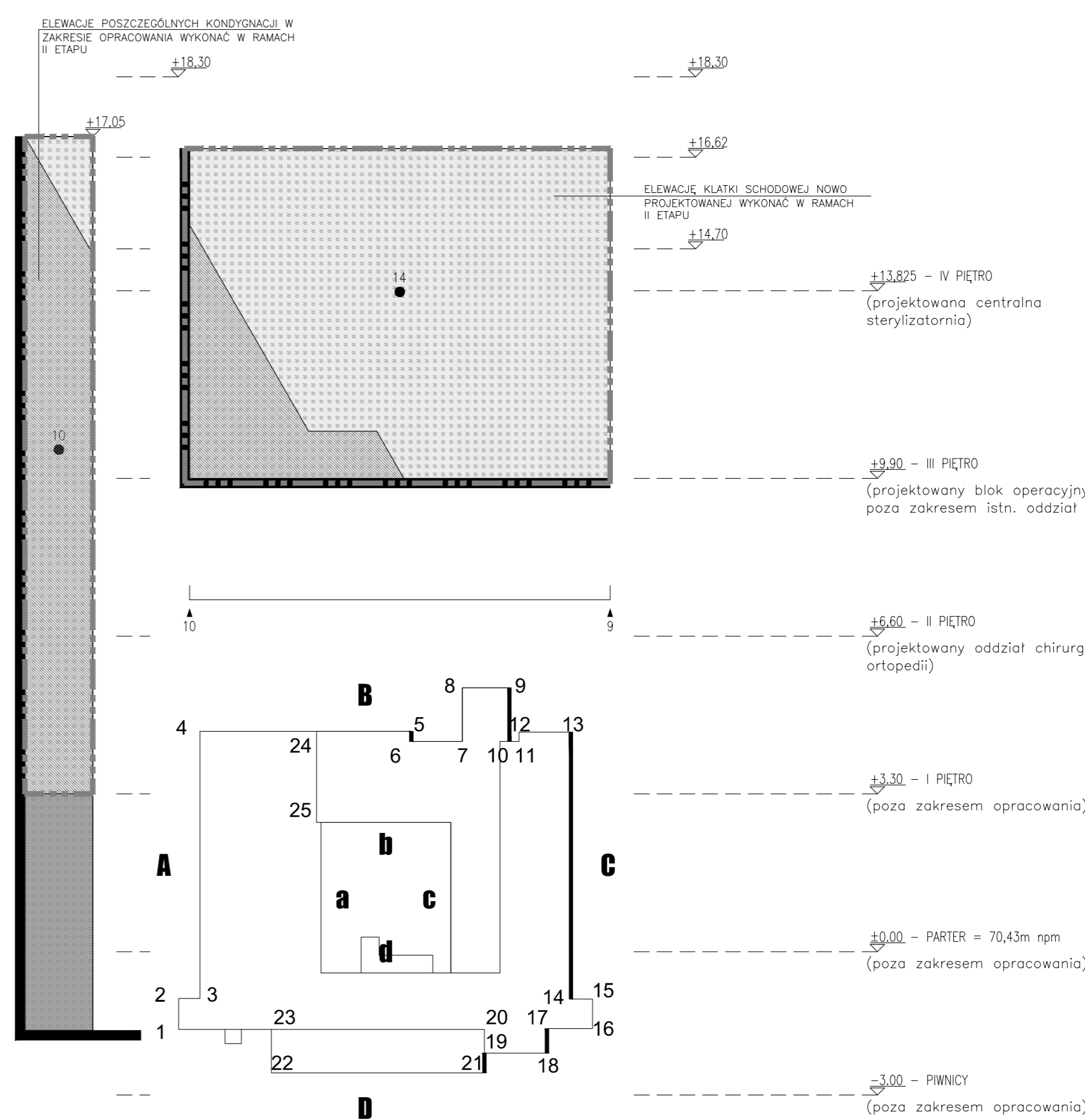
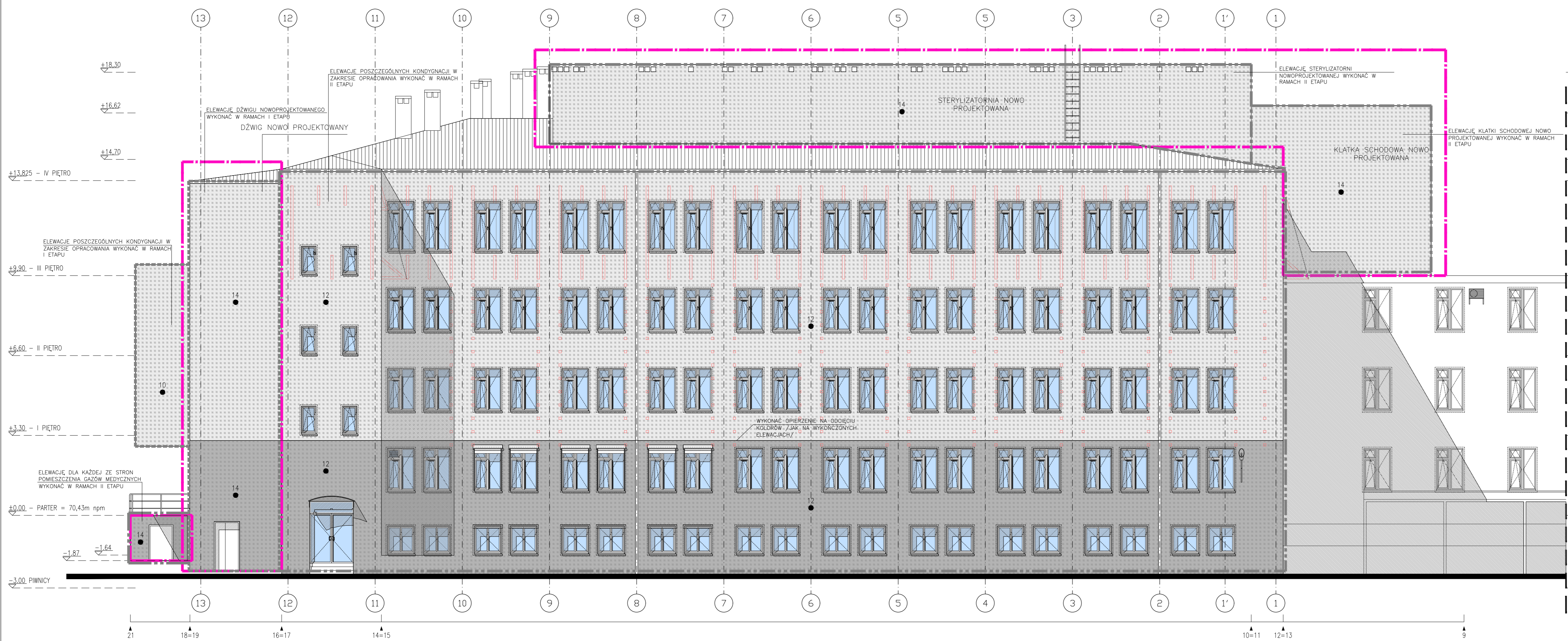


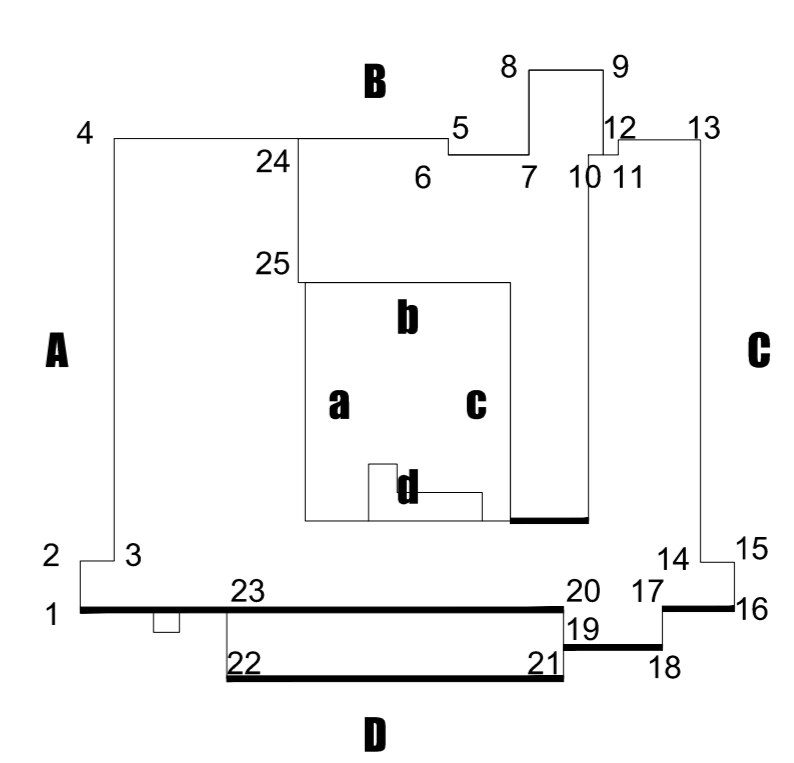
ELEWACJA POŁUDNIOWO-ZACHODNIA



ELEWACJA POŁUDNIOWO-WSCHODNIA



- LEGENDA**
- 1. ELEWACJA ISTNIEJĄCA.
 - 2. ELEWACJA W ZAKRESIE OPRACOWANIA. KOLOR DOPASOWAĆ DO KOLORU ELEWACJI ISTNIEJĄCEJ.
 - 3. OKŁADZINA ELEWACYJNA Z BLACHY.
 - 4. OZNACZENIE GRUBOŚCI IZOLACJI TERMICZNEJ.
 - 5. OKNA W ZAKRESIE OPRACOWANIA. UWAGA: W ZAKRESIE OPRACOWANIA ZNAJDUJĄ SIĘ OKNA OZNACZONE LITERĄ N.
 - 6. ZAKRES PROJEKTOWANEJ ROZBUDOWY LUB NADBUDOWY.
 - 7. ELEMENTY BUDYNKU DO DEMONTAŻU LUB WYBURZENIA.
 - 8. ELEWACJA W ZAKRESIE OPRACOWANIA DO WYKONANIA W RAMACH I ETAPU.
 - 9. ELEWACJA W ZAKRESIE OPRACOWANIA DO WYKONANIA W RAMACH II ETAPU.



PLANOWANA INWESTYCJA BĘDZIE OBYWĄC SIĘ ETAPOWO:

ETAP 1:

- 2 piętro (oddział chirurgii i ortopedii) wraz ze wszystkimi pracami koniecznymi do uruchomienia i prawidłowego funkcjonowania oddziału
- budowa zewnętrznej klatki schodowej wraz z systemem i montażem drzwi
- ocieplenie ścian od strony zewnętrznej (elewacja)

ETAP 2 (zakończenie pozostałych prac budowlanych):

- blok operacyjny (3 piętro)
- centralna sterylizatornia (4 piętro)
- ocieplenie pozostałej części budynku (elewacja)
- dostawa i montaż drzwi szpitalnego typu nadbudowy
- budowa pomieszczenia gazów medycznych

ZASTRZEŻENIA PRAWNE

BIURO PROJEKTOWE NIE ODPOWIADA ZA WYKORZYSTANIE NIEOSTATECZNYCH I NIEPEŁNYCH WERSIŃ PROJEKTU. WSZYSTKIE RYSUNKI POWINNY BYĆ ROZPATRYWANE RAZEM Z ODPowiednimi OPRACOWANAMI BRANŻOWYMI. JAKO CAŁOŚĆ PROJEKTU NALEŻY ROZUMIEĆ OPRACOWANIA PROJEKTOWE W FORMIE RYSUNKOWEJ I DOKUMENTACJE OPISOWA. MATERIAŁY OPISANE W PROJEKcie MOŻNA ZAMIANIĆ NA INNE, O NIE GORSZYCH PARAMETRACH TECHNICZNYCH I UŻYTKOWYCH, PO UZYSKANIU ZGODY PROJEKTANTA. BIURO PROJEKTOWE ZASTRZEGA SOBIE PRAWO OKAZANIA PRÓBEK MATERIAŁÓW BUDOWLANYCH PRZEZ WYKONAWCĘ.

ROZBUDOWA I PRZEBUDOWA POMIĘSZCZEŃ SPZOZ W KOŚCIANIE NA ODZIAŁ CHIRURGII I ORTOPEDII, BLOK OPERACYJNY, STERYLIZATORNIĘ ORAZ POMIĘSZCZEŃ POMOCNICZYCH WRAZ Z DOBUDOWĄ SZYBU DZWIgOWEGO I NADBUDOWĄ KLATKI SCHODOWEJ

Investor/ Adres budowy	BRANŻA ARCHITEKTURA
SAMODZIELNY PUBLICZNY ZESPÓŁ OPIEKI ZDROWOTNEJ W KOŚCIANIE UL. SZPITALNA 7, 64-000 KOŚCIAN	Rys.Nr Pw_Ar_02
PROJEKT WYKONAWCZY	Data opracowania 2011-08
Rysunek	Skala 1:100
ELEWACJA POŁUDNIOWO-ZACHODNIA	Etap realizacji: Etap 1, Etap 2
Gl. projektant mgr inż. arch. Grzegorz Sadowski	Upr.bud.nr 78/86/Pw
Projektant mgr inż. arch. Monika Wojtczyk	Upr.bud.nr 7131/33/P/2004
mgr inż. arch. Magdalena Zakrzewska	Upr.bud.nr WP-01A/OKB/14b/14/2007
mgr inż. arch. Anna Janceka	
mgr inż. arch. Renata Jankowska	
Sprawdzający mgr inż. arch. Roman Ofierzyński	Upr.bud.nr 412/83/Pw