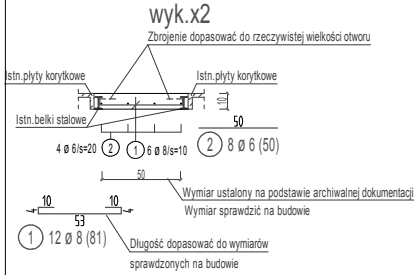
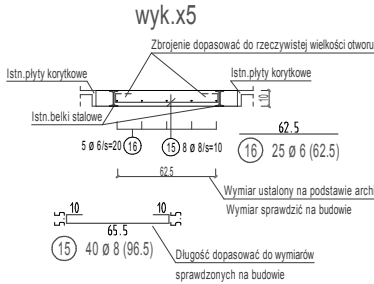


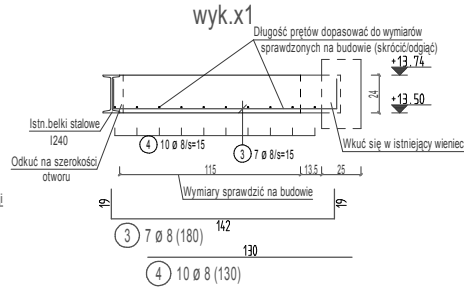
Poz.2.7.1.
Zabetonowanie istn. otworów w dachu



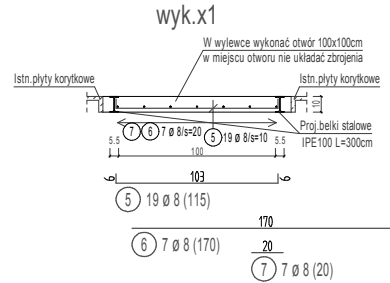
Poz.2.7.2, 2.7.3, 2.7.4.
Zabetonowanie istn. otworów w dachu



Poz.2.8.1. (przy osi 2)
Zabetonowanie istn. otworu w stropie nad 3 piętrzem

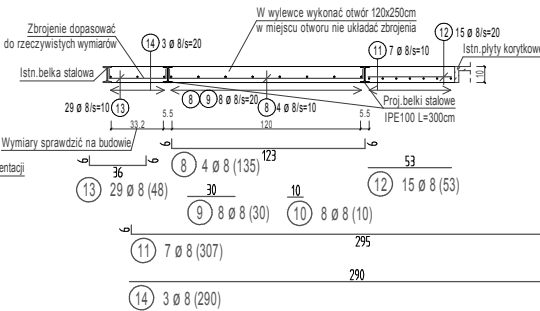


Poz.2.7.5. (przy osi 2)
Wylewka żelbetowa
Wylewkę wykonać w miejscu zdemontowanych płyt korytkowych.



Poz.2.7.6. (przy osi 4)

Wylewka żelbetowa
Wylewkę wykonać w miejscu zdemontowanych płyt korytkowych.



ZESTAWIENIE STALI - PRĘTY RB500W

POZ.	SZTUK	d (mm)	Długość (mm)	Masa (kg)	Razem (mm)
1	12	8	810	0,320	9.720
2	8	6	500	0,111	4.000
3	7	8	1.800	0,711	12.600
4	10	8	1.300	0,514	13.000
5	19	8	1.150	0,454	21.850
6	7	8	1.700	0,672	11.900
7	7	8	200	0,079	1.400
8	4	8	1.350	0,533	5.400
9	8	8	300	0,119	2.400
10	8	8	100	0,040	800
11	7	8	3.070	1,213	21.490
12	15	8	450	0,209	7.950
13	29	8	580	0,190	13.920
14	3	8	2.900	1,146	8.700
15	40	8	965	0,381	38.600
16	25	6	625	0,139	15.625

RAZEM DŁUG. (KLASA STALI RB500W)

(mm)	(kg/m)	(mm)	(kg)
6	0,222	19.625	4,357
8	0,395	169.730	67,044
MASA - Razem			71,401

ZESTAWIENIE STALI

POZ	NUMER ELEMENTU	NAZWA ELEMENTU	DŁUGOŚĆ [mm]	GATUNEK STALI	LICZBA SZTUK	DŁ. RAZEM [m]	MASA JEDN [kg/m]	MASA 1 ELEM [kg]	MASA RAZEM [kg]
2.7.5	1	IPE 100	3000.0	S235JR	2	6.00	8.10	24.30	48.60
OGÓŁEM									
									48.6
WYKONAĆ: x1									

ZESTAWIENIE STALI

POZ	NUMER ELEMENTU	NAZWA ELEMENTU	DŁUGOŚĆ [mm]	GATUNEK STALI	LICZBA SZTUK	DŁ. RAZEM [m]	MASA JEDN [kg/m]	MASA 1 ELEM [kg]	MASA RAZEM [kg]
2.7.6	1	IPE 100	3000.0	S235JR	2	6.00	8.10	24.30	48.60
OGÓŁEM									
									48.6
WYKONAĆ: x1									

BETON B20 (C16/20)
STAL A-IIIIN (RB500W)
otulina cnom=25mm

UWAGA:
WSZYSTKIE WYMIARY SPRAWDZIĆ NA BUDOWIE
ZE STANEM ISTNIEJĄCYM

PLANOWANA INWESTYCJA BĘDZIE ODBYWAĆ SIĘ ETAPOWO:

- ETAP 1**
- zebrać (odbiór obrotu i otworu) oraz ze wszystkich prac koniecznych do uruchomienia prawidłowego funkcjonowania oddziału
 - budowa zewnętrznej dźwigi wraz z dostawką i montażem słupów
 - budowa pomieszczenia gazów medycznych
 - ocieplenie ścian od strony południowej (obrotu i otworu)
- ETAP 2** (wykonanie pozostałych prac budowlanych)
- blok operacyjny (3 prety)
 - osłona sterylizatora (4 prety)
 - ocieplenie pozostałej części budynku (ściany)
 - dostawa i montaż dźwigi szpitalnego (szyb nadbudowywany)

ZASTRZEŻENIA PRAWNE
BIURO PROJEKTOWE NIE ODPOWIADA ZA WYKORZYSTANIE NIEOSTATECZNYCH I NIEPEŁNYCH WERSJI PROJEKTU. WSZYSTKIE RYSUNKI POWINNY BYĆ ROZPATRYWANE RAZEM Z ODPOWIEDNIMI OPRAWACZANAMI BRANŻOWYMI. JAKO CAŁOŚĆ PROJEKTU NALEŻY ROZUMIEĆ OPRAWACZANIA PROJEKTOWE W FORMIE RYSUNKOWEJ I DOKUMENTACJĘ OPISOWĄ. MATERIAŁY OPISANE W PROJEKCIE MOŻNA ZAMIANIĆ NA INNE, O NIE GORSZYCH PARAMETRACH TECHNICZNYCH I UŻYTKOWYCH, PO UZYSKANIU ZGODY PROJEKTANTA. BIURO PROJEKTOWE ZASTRZEGA SOBIE PRAWO OKAZANIA PRÓBEK MATERIAŁÓW BUDOWLANYCH PRZEZ WYKONAWCĘ.

ROZBUDOWA I PRZEBUDOWA POMIESZCZEŃ SZPOZ W KOŚCIANIE NA ODDZIAŁ CHIRURGII I ORTOPEDII, BŁOK OPERACYJNY, STERYLIZATORNIĘ ORAZ POMIESZCZEŃ POMOCNICZYCH WRAZ Z DOBUDOWĄ SZYBU DŹWIGOWEGO I NADBUDOWĄ KLATKI SCHODOWEJ

Investor/ Adres budowy	Branża
SAMODZIELNY PUBLICZNY ZESPÓŁ OPIEKI ZDROWOTNEJ W KOŚCIANIE UL. SZPITALNA 7, 64-000 KOŚCIAN	KONSTRUKCJA
	Rys.Nr
	Pw_Kon_10

PROJEKT WYKONAWCZY		Data opracowania
Rysunek		2011-08
WYLEWKI STROPOWE POZ.2.8. I POZ.2.7.		Skala
		1:25
		Etap realizacji:
		Etap 2

Gl. projektant	mgr inż. arch. Grzegorz Sadowski	Upr.bud.nr 78/06/Pw
Projektant	mgr inż. Artur Sokolowski	Upr.bud.nr 72/PW/91
	mgr inż. Jarosław Milewski	Upr.bud.nr WKP/0232/PWOK/08
Opracowali	Tomasz Markowski	
	mgr inż. Monika Koszajda	
Sprawdzający	mgr inż. Krzysztof Marciński	Upr.bud.nr 7131/89/P/2002

SPA Sadowski, Sadowska ul. Podlaska 13, 60-623 Poznań
Telefon 048 61-84-84-190
Fax. 048 61-84-84-123
E-Mail: spa@spa-sadowski.pl
Internet: http://www.spa-sadowski.pl



Numer strony

570 x 287 19.08.11

- isb cad-

otwory ist dach i strop