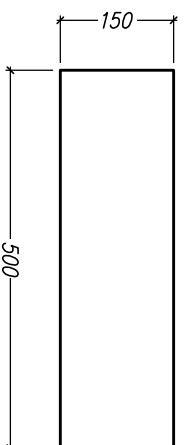


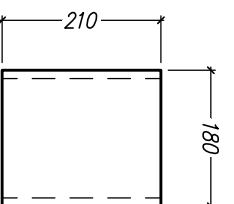
2 X Pos. WP1

U180 – S235JR..6200



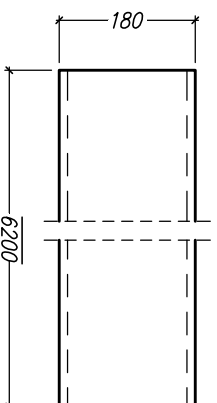
30 X Pos. WP4

FL150*10 – S235JR..500



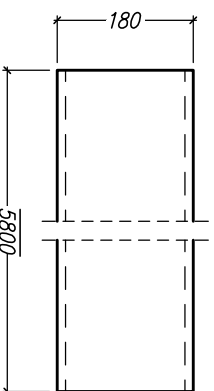
40 X Pos. 101

U180 – S235JR..210



2 X Pos. WP2

U180 – S235JR..6200



2 X Pos. WP3

U180 – S235JR..5800

UWAGA:

1. STAL PROFILOWA S235JR
2. SPÓINY NIE OZNACZONE WYKONAĆ:
 - a) CZOŁOWE NA PEŁNĄ GRUBOŚĆ CIĘSZSZEGO Z ŁĄCZONYCH ELEMENTÓW
 - b) PACHWINOWE O GRUBOŚCI 0,7 CIĘSZSZEGO Z ŁĄCZONYCH ELEMENTÓW
3. ZABEZPIECZENIE ANTYKOROZYJNE I PRZECIWOŻAROWE WG OPISU TECHNICZNEGO KONSTRUKCJI
4. BLACHY DO POŁĄCZEŃ CZOŁOWYCH SPRAWDZIĆ NA ROZWARSTWIENIE; SPÓINY PRZEŚWIETLIĆ

PLANOWANA INWESTYCJA BĘDZIE ODBYWAĆ SIĘ ETAPOWO:

ETAP 1:

- 2 piętro (oddział chirurgii i ortopedii) wraz ze wszystkimi pracami koniecznymi do uruchomienia i prawidłowego funkcjonowania oddziałów
- budowa zewnętrznego dźwigu wraz z dostawą i montażem dźwigu
- budowa pomieszczenia gazów medycznych
- ocieplenie ścian od strony południowej oklejką (elewacje)

ETAP 2: (wykonanie pozostałych prac budowlanych)

- blok operacyjny (3 piętro)
- centralna sterylizatornia (4 piętro)
- ocieplenie pozostałej części budynku (elewacje)
- dostawa i montaż dźwigu szpitalnego (szyb nadbudowywany)

ZASTRZEŻENIA PRAWNE

BIURO PROJEKTOWE NIE ODPOWIADA ZA WYKORZYSTANIE NIEOSTATECZNYCH I NIEPEŁNYCH WERSJI PROJEKTU, WSZYSTKIE RYSUNKI POWINNY BYĆ ROZPATRYWANE RAZEM Z ODPOWIEDNIMI OPACOWANIAM I BRANŻOWYM I. JAKO CAŁOŚĆ PROJEKTU NALEŻY ROZUMIEĆ OPACOWANIA PROJEKTOWE W FORMIE RYSUNKOWEJ I DOKUMENTACJE OPISOWĄ, MATERIAŁY OPISANE W PROJEKCIE MOŻNA ZAMIANIĄĆ NA INNE, O NIE GORSZYCH PARAMETRACH TECHNICZNYCH I UŻYTKOWYCH, PO UZYSKANIU ZGODY PROJEKTANTA. BIURO PROJEKTOWE ZASTRZEGA SOBIE PRAWO OKAZANIA PRÓBEK MATERIAŁÓW BUDOWLANYCH PRZEZ WYKONAWCĘ.

ROZBUDOWA I PRZEBUDOWA POMIESZCZEŃ SPZOZ W KOŚCIANIE NA ODDZIAŁ CHIRURGII I ORTOPEDII, BLOK OPERACYJNY, STERYLIZATORNIĘ ORAZ POMIESZCZEŃ POMOCNICZYCH WRAZ Z DOBUDOWĄ SZYBU DŹWIGOWEGO I NADBUDOWĄ KLATKI SCHODOWEJ

Investor/ Adres budowy

SAMODZIELNY PUBLICZNY ZESPÓŁ OPIEKI ZDROWOTNEJ W KOŚCIANIE UL. SZPITALNA 7, 64-000 KOŚCIAN

PROJEKT WYKONAWCZY

Rysunek

WZMOCNIENIE PODCIĄGÓW - ELEMENTY POJEDYNCZE

Skala	1:10
Etap realizacji:	Etap 2

Gl. projektant	mgr inż. arch. Grzegorz Sadowski	Upr.bud.nr 78/86/Pw
Projektant	mgr inż. Artur Sokolowski	Upr.bud.nr 72/Pw/91
	mgr inż. Jarosław Milewski	Upr.bud.nr WKP/0232/PWOK/08
Opracowali	Tomasz Markowski	
	mgr inż. Monika Koszajda	
Sprawdzający	mgr inż. Krzysztof Marchlak	Upr.bud.nr 7131/89/P/2002

Branża	KONSTRUKCJA
Rys.Nr	Pw_Kon_107
Data opracowania	2011-08

Numer strony	
--------------	--

SPA Sadowski, Sadowska
ul. Podlaska 13, 60-623 Poznań
Telefon 048 61-84-84-190
Fax. 048 61-84-84-123
E-Mail: spa@spa-sadowski.pl
Internet: http://www.spa-sadowski.pl

SPRZEDAŻ I WYKONANIE PRAC PROJEKTOWYCH I WYKONAWCZYCH

ul. Podlaska 13, 60-623 Poznań

Telefon 048 61-84-84-190

Fax. 048 61-84-84-123

E-Mail: spa@spa-sadowski.pl

Internet: http://www.spa-sadowski.pl