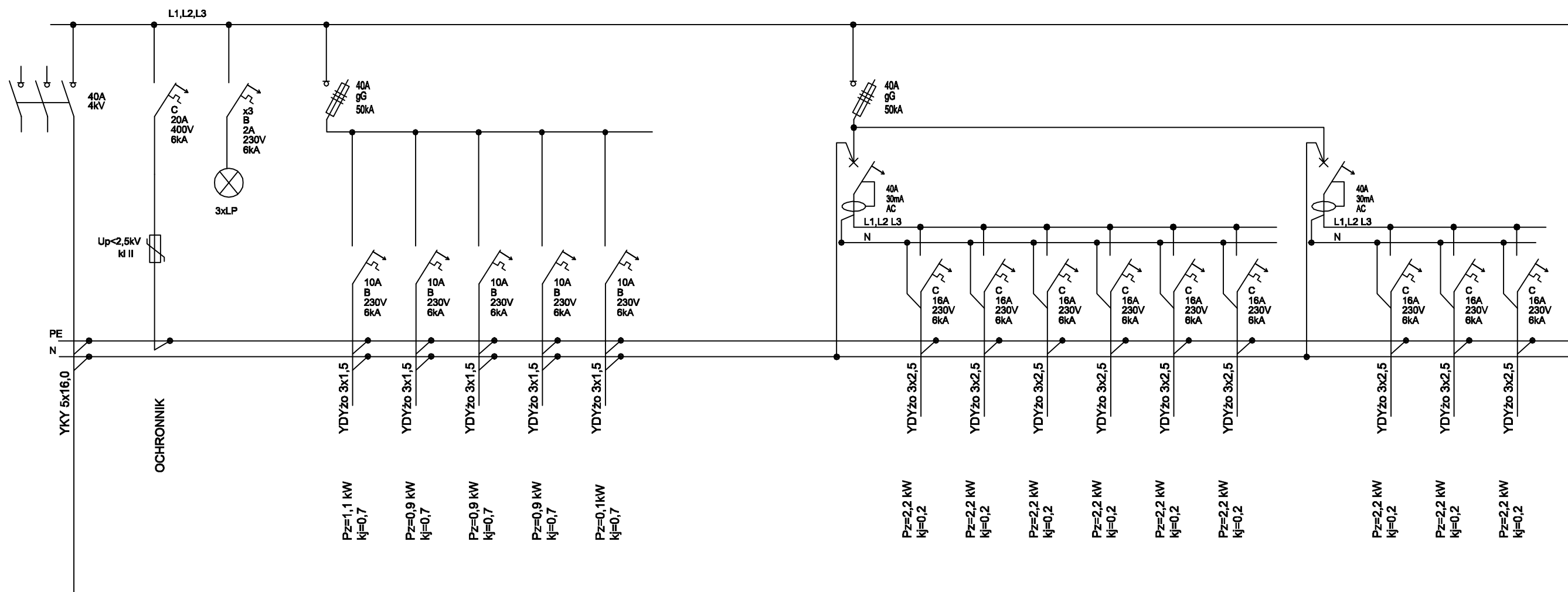


SCHEMAT TABLICY T0/1

System instalacji wewnętrznej TN-S
 Sposób ochrony przeciwporażeniowej:
 -podstawowa - przed dotykiem bezpośrednim obudowa izolacyjna urządzenia
 -dodatkowa - przed dotykiem pośrednim szybkie wyłączenie zasilania
 Stosować szafę w obudowie metalowej, IP40-IP08
 drzwi pełne z zamkiem mechanicznym



ZASILANIE Z RG
 ISTNIEJĄCEJ

OCHRONNIK

OŚWIETLENIE OGÓLNE
 OBWÓD NR T0/1/1
 OŚWIETLENIE OGÓLNE
 OBWÓD NR T0/1/2
 OŚWIETLENIE OGÓLNE
 OBWÓD NR T0/1/3
 OŚWIETLENIE OGÓLNE
 OBWÓD NR T0/1/4
 OŚWIETLENIE OGÓLNE
 OBWÓD NR T0/1/5

Pz=1,1 kW
 kf=0,7
 Pz=0,9 kW
 kf=0,7
 Pz=0,9 kW
 kf=0,7
 Pz=0,9 kW
 kf=0,7
 Pz=0,1 kW
 kf=0,7

GNIAZDA OGÓLNE 16A/230V
 OBWÓD NR - T0/1/7
 GNIAZDA OGÓLNE 16A/230V
 OBWÓD NR - T0/1/8
 GNIAZDA OGÓLNE 16A/230V
 OBWÓD NR - T0/1/9
 GNIAZDA OGÓLNE 16A/230V
 OBWÓD NR - T0/1/10
 GNIAZDA OGÓLNE 16A/230V
 OBWÓD NR - T0/1/11
 GNIAZDA OGÓLNE 16A/230V
 OBWÓD NR - T0/1/12

Pz=2,2 kW
 kf=0,2
 Pz=2,2 kW
 kf=0,2
 Pz=2,2 kW
 kf=0,2
 Pz=2,2 kW
 kf=0,2
 Pz=2,2 kW
 kf=0,2
 Pz=2,2 kW
 kf=0,2

GNIAZDA OGÓLNE 16A/230V
 OBWÓD NR - T0/1/13
 GNIAZDA OGÓLNE 16A/230V
 OBWÓD NR - T0/1/14
 GNIAZDA OGÓLNE 16A/230V
 OBWÓD NR - T0/1/15

Pz=2,2 kW
 kf=0,2
 Pz=2,2 kW
 kf=0,2
 Pz=2,2 kW
 kf=0,2

USŁUGI PROJEKTOWE I POMOCNICZE BUDOWNICTWA < U.P. i P.Bud. Maciej Golkowski > 64-000 Kościan, Os. Jagiellońskie 13/3		SAMODZIELNY PUBLICZNY ZESPÓŁ OPIEKI ZDROWOTNEJ W KOŚCIANIE ul. Szpitalna, 64-000 Kościan	
Projektował : Elektr. : mgr inż. Wiesław Kapłon upr. nr WKP/0385/PWOE/09		PROJEKT PRACOWNI KARDIOMETRYCZNEJ PIWNICA Temat : SCHEMAT TABLICY ELEKTRYCZNEJ	
Sprawdził : mgr inż. Ryszard Miradecki		Branża : ELEKTRYCZNA	Data opr. : 01.02.2012
		Skala : 1 : 50	Nr rys. : E 02