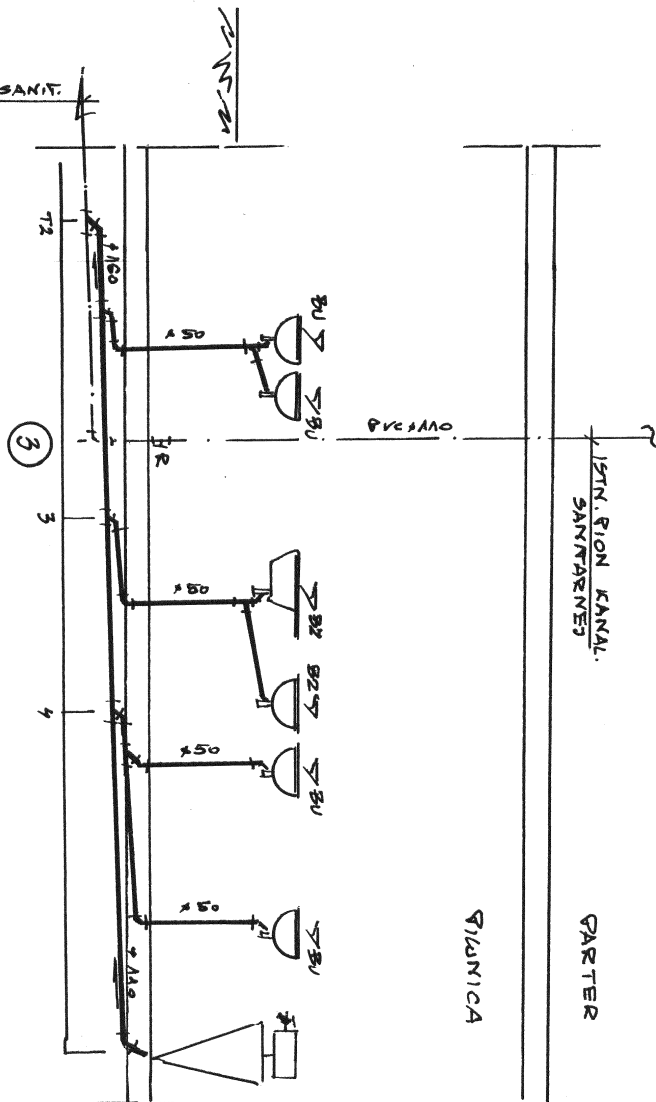
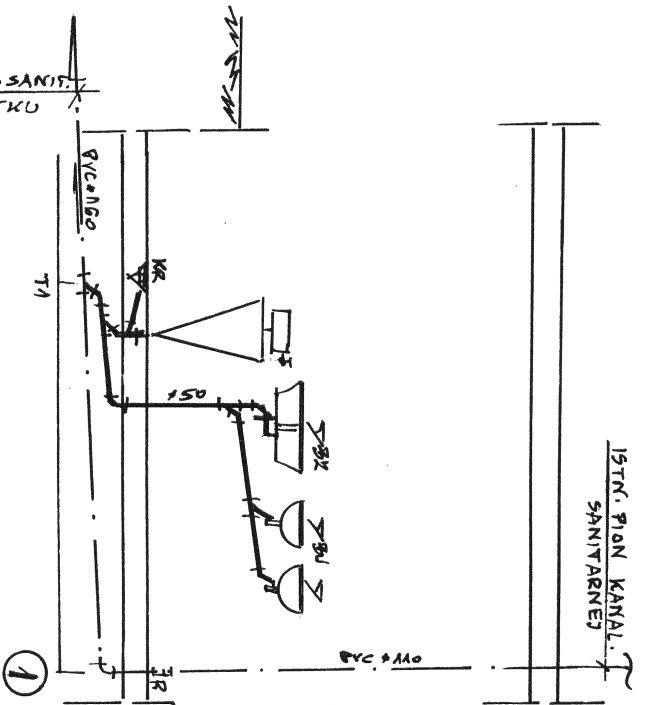


PROFIL KANALIZACJI SANITARNEJ



OBIEKT	PRACOWNIA KARDIOMETRYCZNA
LOKALIZACJA	KOSCIAN W. SZPITALNA
INWESTOR	SP ZOZ KOSCIAN
TEMAT/SKALA	INSTALACJA WOD-KAN
PROJEKTANT	PRC mgr inż. Aleksander Heller Inż. Sławek Sanitarzy ul. Włocławek 249/80/LC 27-300 WŁOCŁAWEK, 1322/89/LC
DATA/INSTRUMENTY	KWIECIEŃ 2013 v
	3