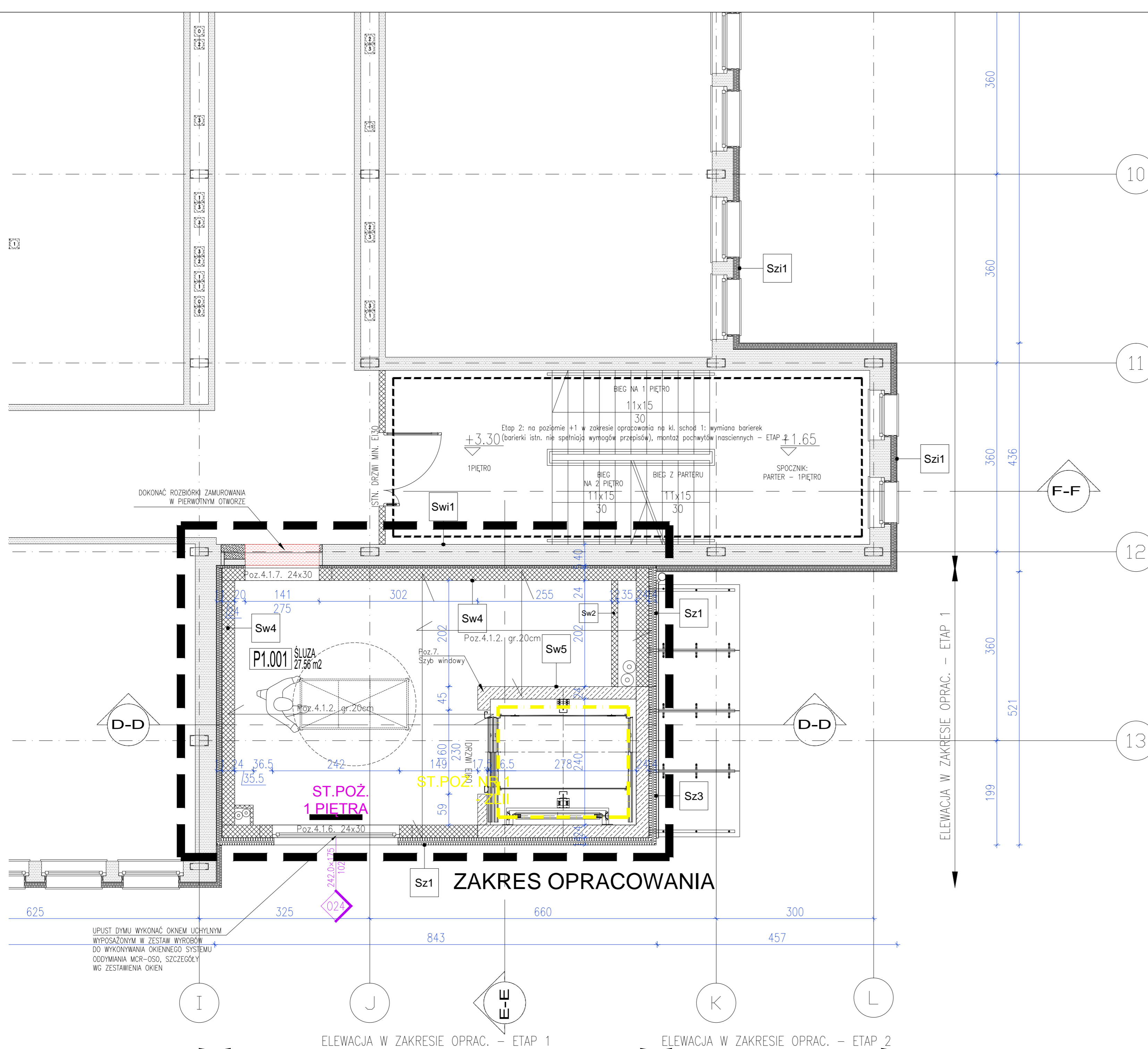
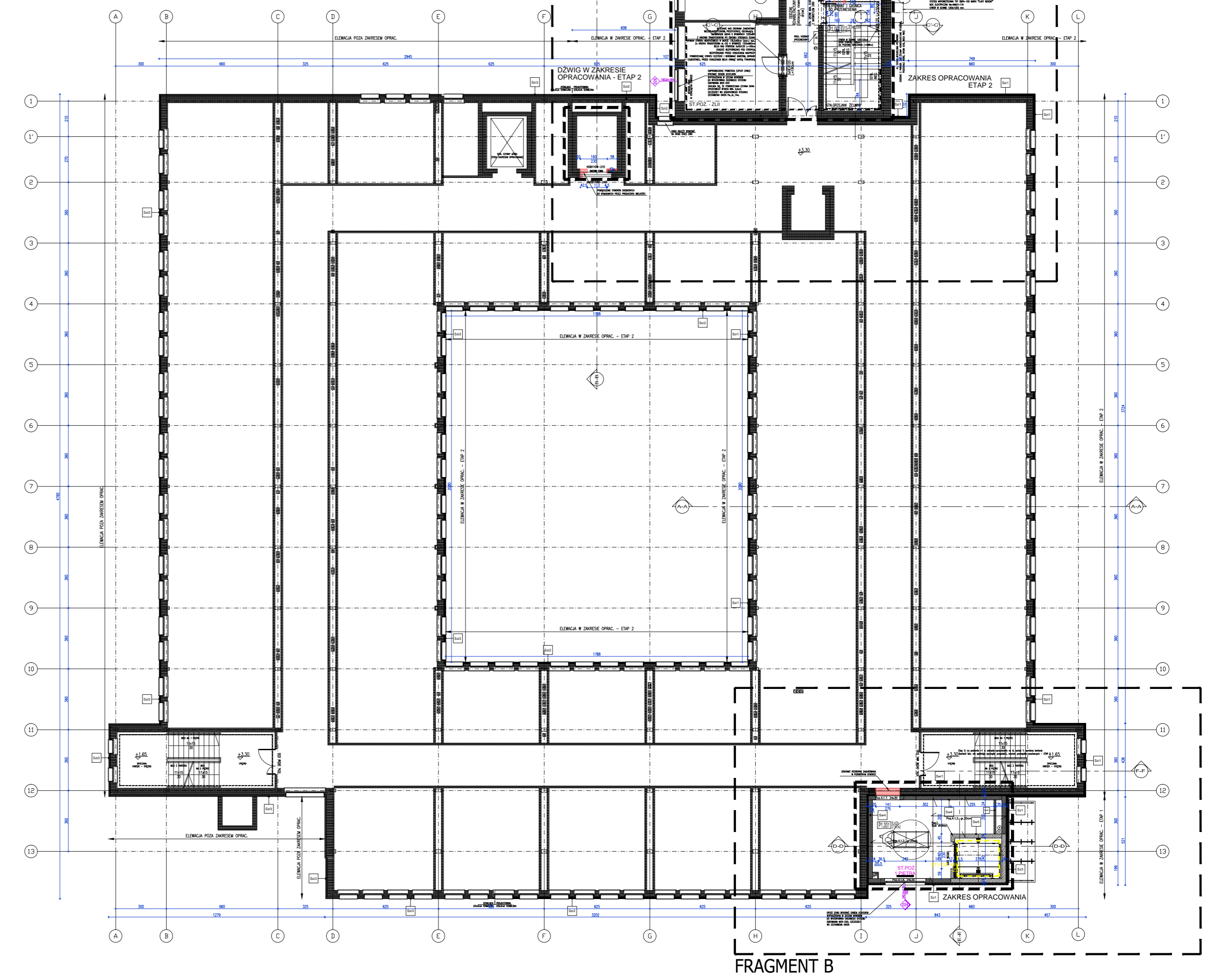


FRAGMENT B SKALA 1:50



FRAGMENT B SKALA 1:50

FRAGMENT A



I PIĘTRO SKALA 1:200

LEGENDA

OPISYWAJĄCE KONSTRUKCJE I PRZEWIDZANE PRZEDSIĘWZIĘCIA PROJEKTOWANE:

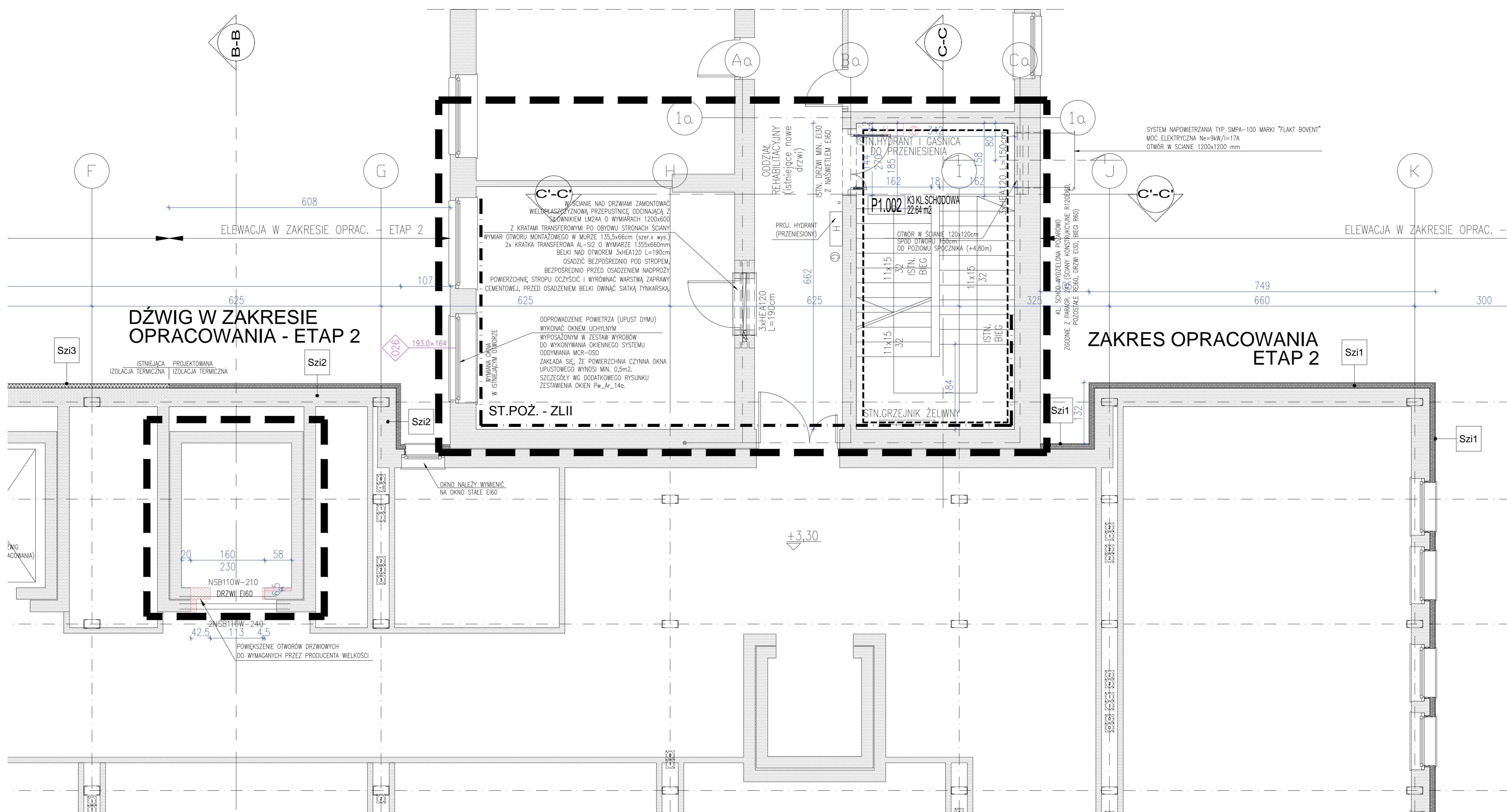
- STYKI WYKONANE W RAMACH ETAPU WYKONANIA
- STYKI WYKONANE W RAMACH ETAPU WYKONANIA
- STYKI WYKONANE W RAMACH ETAPU WYKONANIA
- STYKI WYKONANE W RAMACH ETAPU WYKONANIA

PRZEWIDZANE STANOWISKA:

- STYKI WYKONANE W RAMACH ETAPU WYKONANIA
- STYKI WYKONANE W RAMACH ETAPU WYKONANIA

PRZEWIDZANE STYKI PRZEZNACZONE DO WYKONANIA

FRAGMENT A SKALA 1:50



1 PIĘTRO - POW. NETTO			1 PIĘTRO - POW. RUCHU		
Numer	Nazwa	Powierzchnia	Numer	Nazwa	Powierzchnia
P1.001	Słuzka	27,56 m ²	P1.001	Słuzka	27,56 m ²
P1.002	K3 M. Schodowa	22,64 m ²	P1.002	K3 M. Schodowa	22,64 m ²
		50,21 m ²			50,21 m ²
1 PIĘTRO - POW. NETTO			1 PIĘTRO - POW. NETTO		
50,21 m ²			50,21 m ²		

- UWAGI:**
01. KONSTRUKCJA GŁÓWNA BUDYNKU R120 (NRO).
 02. ŚCIANY WEWNĘTRZNE W KLASIE OPORNOŚCI OGNIOWEJ MIN. EI30 (NRO).
 03. OBLUBOWA KLATEK SCHODOWYCH EI 60.
 04. STROPIE R120, EI 60 (NRO).
 05. PRZEKĘSY INSTALACYJNE W ELEMENTACH ODPOWIEDZIA PRZECIWOŻAROWEGO POWINNY MIEĆ KLASĘ OPORNOŚCI OGNIOWEJ EI WYMAGANĄ DLA TYCH ELEMENTÓW.
 06. PRZEPĘSTY INSTALACYJNE O ŚREDNICY WIĘKSZEJ NIŻ 0,04m W ŚCIANACH I STROPACH - POMIESZCZENIA ZAMKNIĘTEGO, DLA KTORZYCH WYMAGANA KLASA OPORNOŚCI OGNIOWEJ JEST NIŻSZA NIŻ EI60 LUB REBO, A NIEBIEŻĄCYCH ELEMENTAMI OGRZELENIA PRZECIWOŻAROWEGO, POWINNY MIEĆ KLASĘ OPORNOŚCI OGNIOWEJ (EI) ŚCIAN I STROPÓW TEGO POMIESZCZENIA.
 07. WSZYSTKIE DRZWI O SZEROKOŚCI ŚWIATŁA SKRZYDŁA AKTYWNEGO MIN. 90/200 CM, SKRZYDŁA DRZWI, STANOWIĄCYCH WYŚCIE NA DROGĘ EWAKUACYJNĄ, NIE MOGĄ, PO ICH CAŁKOWITYM OTWARCIU, ZMNIESZAĆ WYMAGANĄ SZEROKOŚĆ TEGO OTWARCIA.
 08. DRZWI WYMUSZCZELNE, PROZ NALEŻY WYROZĄCZYĆ W SAMOZAMYKACZE.
 09. KONSTRUKCJA WG PROJ. KONSTRUKCYJCI.
 10. INSTALACJE MEDIALUS PROJEKTÓW BRANŻOWYCH.
 11. KABLINY USTĘPOWE WYKONAĆ O SZER. CO NAJMNIEJ 1m I DŁUGOŚCI 1,10m ZE ŚCIANKAMI I DRZWIAMI O WYSOKOŚCI MIN. 2m Z PRZEWIDLEM NAD PODŁOGĄ 0,15m.
 12. W ŚCIANACH GIPSOWO-KARTONOWYCH ZASTOSOWAĆ UKRYTE ELEMENTY MONTAŻOWE (WZMOCNIENIA ŚCIAN) DLA ZAMONTOWANIA UPRAWK, PISALNIOWEK, WIESEK USTĘPOWYCH ORAZ SZAFK WISZĄCYCH MONTOWANYCH DO ŚCIANY.
 13. OPIS WARSTW PRZEGRÓD WEWNĘTRZNYCH I ZEWNĘTRZNYCH ZNAJDUJE SIĘ W ZAŁĄCZNIKU NR 2 DO OPISU TECHNICZNEGO.
 14. WSZYSTKIE WYMIARY NALEŻY SPRAWDZIĆ NA BUDOWIE

REWIZJE

NR REWIZJI	DATA REWIZJI	OPIS WPROWADZONYCH ZMIAN
Pw_Ar_06/R1	04/2012	1. Uzupełnienie opisu dotyczącego elementów związanych z zabezpieczeniem przed zadymieniem klatki schodowej K3 (budynki oddziału wewnętrzny): - wielkość otworu montażowego na wielopłaszczyznowy przepustnik oddziałający i kratki transformatorowe; - naprowadzenie szalony w istniejącej ścianie w osi A3: 3x HEA120 L=1900cm; - wymiana okna istniejącego na projektowane okno aluminiowe O26 wyposażone w silnikowy złącze z dwuosobowym systemem zosobowania okien Pw_Ar_14b; 2. Korekta zastosowania otworu w istniejącej ścianie zewnętrznej klatki schodowej K3 w osi Ca 120x120cm.

ZASTRZEŻENIA PRAWNE
 BIURO PROJEKTOWE NIE ODPOWIADA ZA WYKORZYSTANIE NIEOATACZONYCH I NIEPEŁNYCH WERSJI PROJEKTU. WSZYSTKIE RYSUNKI POWINNY BYĆ KOPROJEKTOWANE RAZEM Z ODPowiedziami OPRACOWANIE BRANŻOWYMI JAKO CAŁOŚĆ PROJEKTU NALEŻY WYKONAC OPRACOWANIE PROJEKTOWE W FORMIE RYSUNKOWEJ I DOKUMENTACJI OPISOWA. MATERIAŁY OPISANE W PROJEKCIE MOŻNA ZAMIANIĆ NA INNE, O GORSZYCH PARAMETRACH TECHNICZNYCH I UTYLITYWYCH, PO UZYSKANIU ZGODY PROJEKTANTA. BIURO PROJEKTOWE ZASTRZEGA SOBIE PRAWO OKAZANIA PRÓBEK MATERIAŁÓW BUDOWLANYCH PRZEZ WYKONAWCĘ.

ROZBUDOWA I PRZEBUDOWA POMIESZCZEŃ SPZOZ W KOŚCIANIE NA ODDZIAŁ CHIRURGII I ORTOPEDII, BLOK OPERACYJNY, STERYLIZATORNIĘ ORAZ POMIESZCZEŃ POMOCNICZYCH WRAZ Z DOBUDOWĄ SZYBU DŹWIGOWEGO I NADBUDOWĄ KLATKI SCHODOWEJ

Investor/ Adres budowy SAMODZIELNY PUBLICZNY ZESPÓŁ OPIEKI ZDROWOTNEJ W KOŚCIANIE UL. SZPITALNA 7, 64-000 KOŚCIAN	Branża ARCHITEKTURA Rys. Nr. PW_Ar_06/R1
Projektant mgr inż. arch. Grzegorz Sadowski	Data opracowania 2012-04
Projektant mgr inż. arch. Monika Wójcicki	Skala 1:200, 1:50
Opracowali mgr inż. arch. Magdalena Zakrzewska mgr inż. arch. Anna Janceka mgr inż. arch. Renata Jankowska	Etap realizacji Etap 1, Etap 2
Sprawdzający mgr inż. arch. Roman Ofierzyński	Numer strony