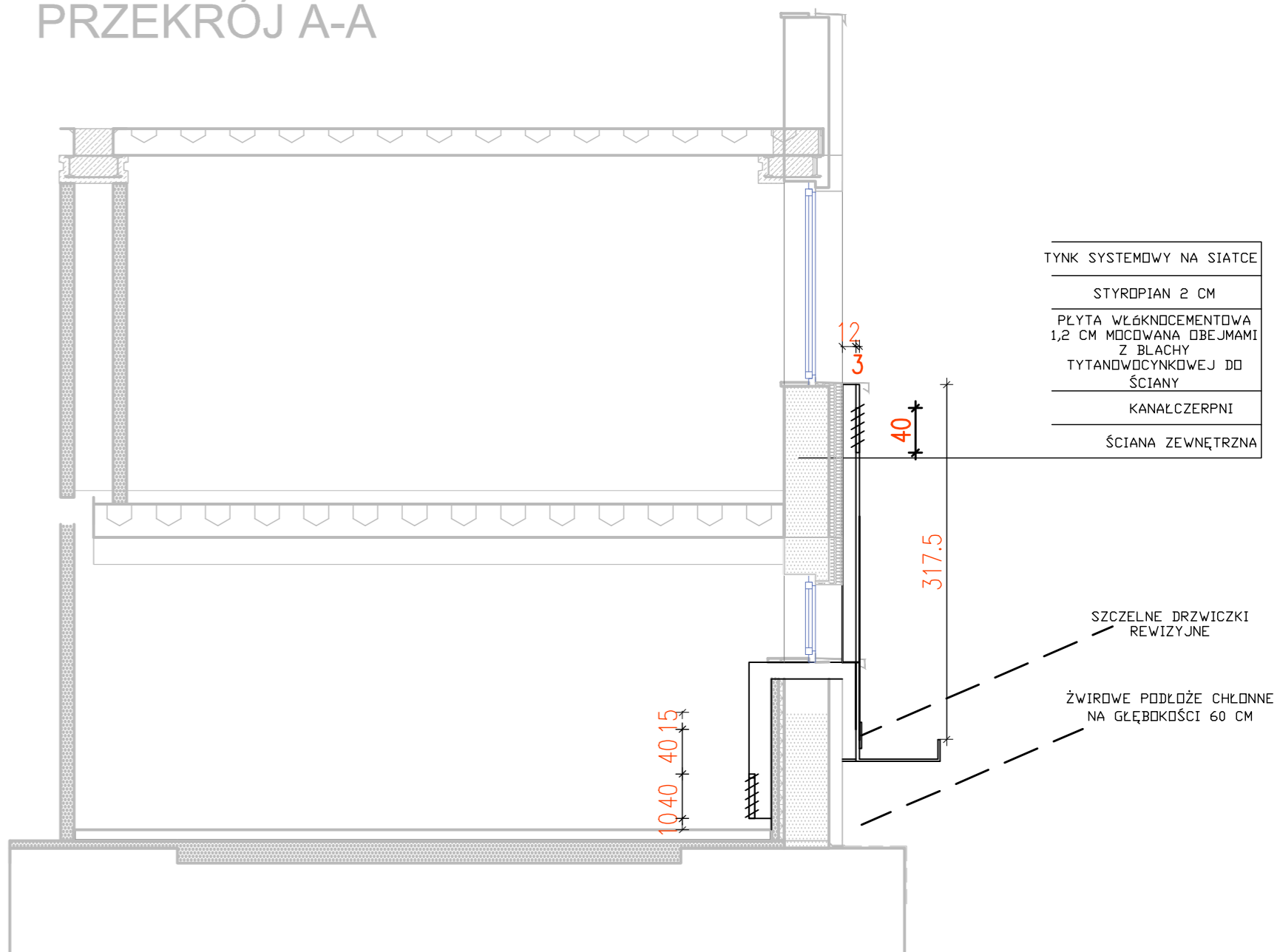
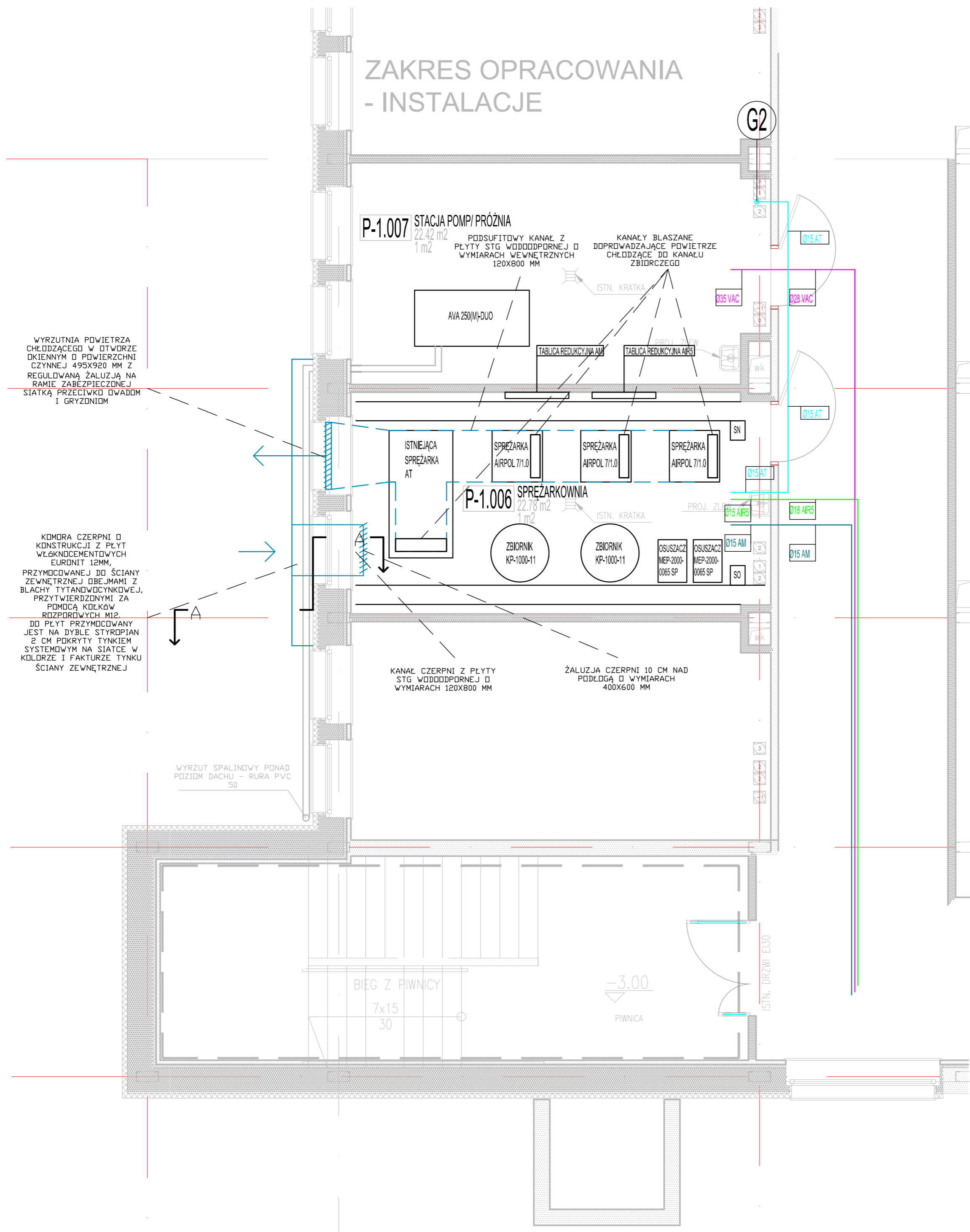


ZAKRES OPRACOWANIA - INSTALACJE

PRZEKRÓJ A-A



- TYNK SYSTEMOWY NA SIATCE
- STYROPIAN 2 CM
- PLYTA WŁÓKNOCEMENTOWA 1,2 CM MOCOWANA OBEJMAMI Z BLACHY TYTANOWOCYNKOWEJ DO ŚCIANY
- KANALCZERPNI
- ŚCIANA ZEWNĘTRZNA

WYRZUTNIA POWIETRZA CHŁODZĄCEGO W OTWORZE OKIENNYM O POWIERZCHNI CZYNNEJ 495X920 MM Z REGULOWANĄ ŻALUZJĄ NA RAMIE ZABEZPIECZONEJ SIATKĄ PRZECIWKO OWADOM I GRYZONIOM

KOMORA CZERPNI O KONSTRUKCJI Z PŁYT WŁÓKNOCEMENTOWYCH EURONIT 12MM, PRZYMOCOWANEJ DO ŚCIANY ZEWNĘTRZNEJ OBEJMAMI Z BLACHY TYTANOWOCYNKOWEJ, PRZYTWIERDZONYMI ZA POMOCĄ KOLKÓW RÓZPORÓWYCH M12. DO PŁYT PRZYMOCOWANY JEST NA DYBLE STYROPIAN 2 CM POKRYTY TYNKIEM SYSTEMOWYM NA SIATCE W KOLORZE I FAKTURZE TYNKU ŚCIANY ZEWNĘTRZNEJ

WYRZUT SPALINOWY PONDAD POZIOM DACHU - RURA PVC 50

PLANOWANA INWESTYCJA BĘDZIE ODBYWAĆ SIĘ ETAPOWO:

ETAP 1:

- 2 piętro (oddział chirurgii i ortopedii) wraz ze wszystkimi pracami koniecznymi do uruchomienia i prawidłowego funkcjonowania oddziałów
- budowa zewnętrznego dźwigu wraz z dostawą i montażem dźwigu
- budowa pomieszczenia gazów medycznych
- ocieplenie ścian od strony południowej obiektu (elevacje)

ETAP 2: (wykonanie pozostałych prac budowlanych)

- blok operacyjny (3 piętro)
- centralna sterylizatornia (4 piętro)
- ocieplenie pozostałej części budynku (elevacje)
- dostawa i montaż dźwigu szpitalnego (szyb nadbudowywany)

ZASTRZEŻENIA PRAWNE

BIURO PROJEKTOWE NIE ODPOWIADA ZA WYKORZYSTANIE NIEOSTATECZNYCH I NIEPEŁNYCH WERSJI PROJEKTU. WSZYTSKIE RYSUNKI POWINNY BYĆ ROZPATRYWANE RAZEM Z ODPOWIEDNIMI OPRACOWANIAMİ BRANŻOWYMI. JAKO CAŁOŚĆ PROJEKTU NALEŻY ROZUMIEĆ OPRACOWANIA PROJEKTOWE W FORMIE RYSUNKOWEJ I DOKUMENTACJĘ OPISOWĄ. MATERIAŁY OPISANE W PROJEKCIE MOŻNA ZAMIANIAĆ NA INNE, O NIE GORSZYCH PARAMETRACH TECHNICZNYCH I UŻYTKOWYCH, PO UZYSKANIU ZGODY PROJEKTANTA. BIURO PROJEKTOWE ZASTRZEGA SOBIE PRAWO OKAZANIA PRÓBEK MATERIAŁÓW BUDOWLANYCH PRZEZ WYKONAWCĘ.

ROZBUDOWA I PRZEBUDOWA POMIESZCZEŃ SPZOZ W KOŚCIANIE NA ODDZIAŁ CHIRURGII I ORTOPEDII, BLOK OPERACYJNY, STERYLIZATORNIĘ ORAZ POMIESZCZEŃ POMOCNICZYCH WRAZ Z DOBUDOWĄ SZYBU DŹWIGOWEGO I NADBUDOWĄ KLATKI SCHODOWEJ

Inwestor/ Adres budowy SAMODZIELNY PUBLICZNY ZESPÓŁ OPIEKI ZDROWOTNEJ W KOŚCIANIE UL. SZPITALNA 7, 64-000 KOŚCIAN	Branża GAZY MEDYCZNE Rys.Nr PW_GASMED_08a
PROJEKT WYKONAWCZY	Data opracowania 2011-08-12
Rysunek RZUT MASZYNOWNI SPRĘŻONEGO POWIETRZA . PRZEKRÓJ PRZEZ CZERPNIĘ GAZY MEDYCZNE	Skala 1:50 Etap realizacji: Etap 2
Gł. projektant mgr inż. arch. Grzegorz Sadowski	Upr.bud.nr 78/86/Pw
Projektant	
Opracowali	
Sprawdzający	
SPA Sadowski, Sadowska ul. Podlaska 13, 60-623 Poznań Telefon 048 61-84-84-190 Fax. 048 61-84-84-123 E-Mail: spa@spa-sadowski.pl Internet: http://www.spa-sadowski.pl	Numer strony

