

3 PIĘTRO BLOK OPERACYJNY SKALA 1:100

LEGENDA - POSADZKI:

WYKLADZINY PVC

GŁADKA WYKLADZINA HOMOGENICZNA, JEDNOWARSTWOWA PVC Z PERŁOWYM WYSTAWKIEM	
①	KOLOR: jasny z drobkami perłowymi (PEARLAZZO PUR 9703 Chalk Burst, 1 mm POLYFLOR) lub równowalny
②	KOLOR: beżowy z drobkami perłowymi (PEARLAZZO PUR 9724 Wheatmeal, 1 mm POLYFLOR) lub równowalny
③	KOLOR: jasny z drobkami perłowymi (PEARLAZZO PUR 9702 Lemon Ice, 1 mm POLYFLOR) lub równowalny
④	KOLOR: jasny z drobkami perłowymi (PEARLAZZO PUR 9709 Skyglit, 1 mm POLYFLOR) lub równowalny
⑤	KOLOR: jasny z drobkami perłowymi (PEARLAZZO PUR 9708 Alpine Meadow, 1 mm POLYFLOR) lub równowalny
HOMOGENICZNA WYKLADZINA PRZOPROWADZĄCA	
PARAMETRY TECHNICZNE: niezostawia śladów prądu na napięcie 100V, 1-100 ohm, niekąt na ogień EI 18 S1, grubość 2mm, odporność na działanie mikroorganizmów: antybakteryjna R10, klasa ścieralności p: szerokość: ok. 200 cm, waga: 2000 g/m ² , wytrzymałość: ok. 20 kN	
MONTAŻ: z podkładką elastyczną, wykładany klejem do przylepania klejów przeznaczonych do użytku w szpitalach stosować klej przodoprowadzący, wykładany klejem na całą powierzchnię stosując klej skroplony do wykładzin podłogowych zgodnie z zaleceniami producenta	
Wysokość wysięgu: na ścianie tworzący ok. 10 cm, przy krawędzi 25 mm (stosować systemowe profile wyklewane PVC)	
⑥	KOLOR: jasny (np. Birchwood 0300, w. 0630) (seria FINESSE EC 1 mm POLYFLOR) lub równowalny

PLYTKI PRZEMYSŁOWA - ETAP 1 (PIWNICIA)

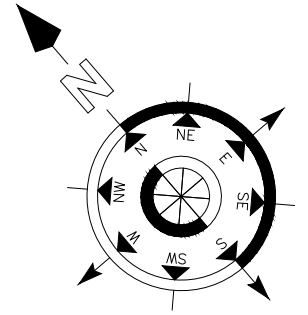
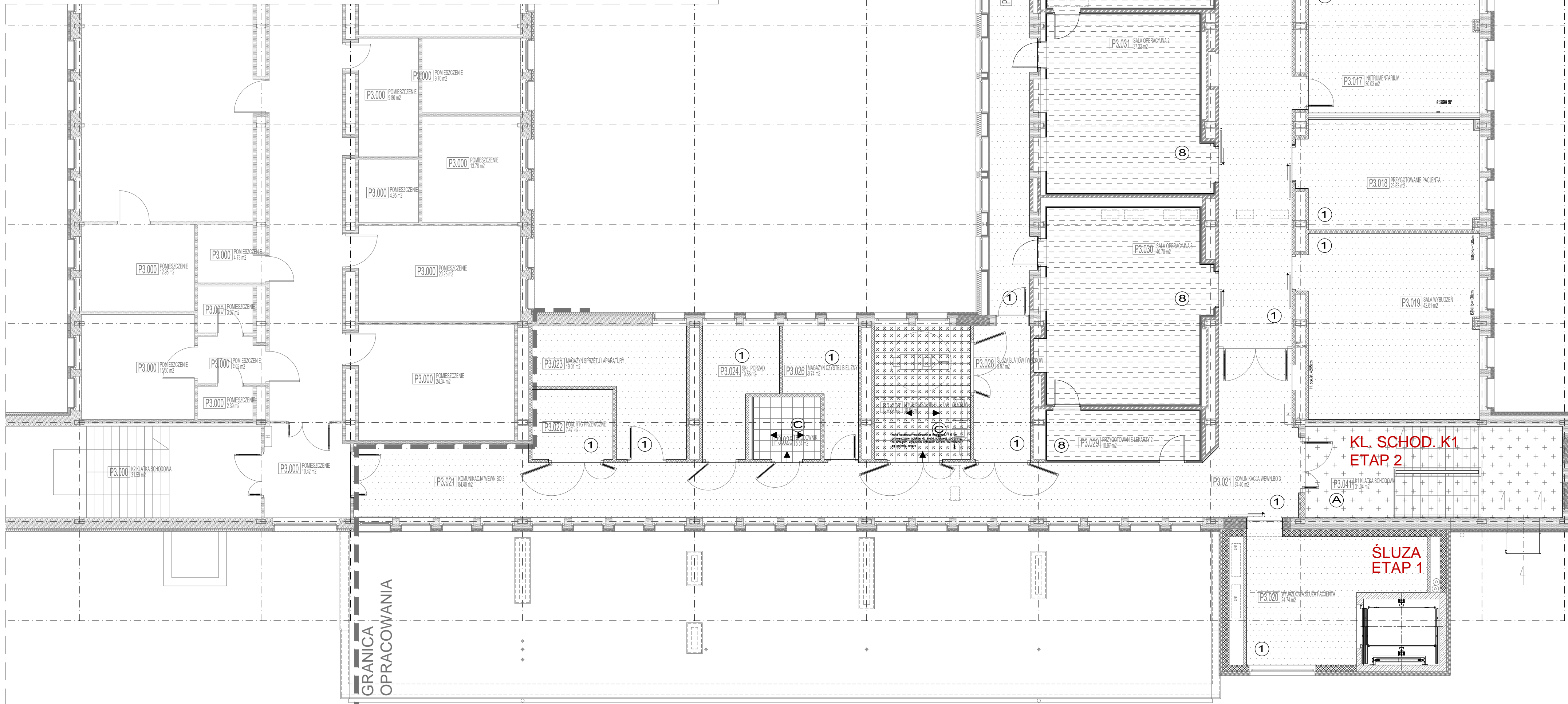
①	Sampozonująca masa nawierzchniowa pod duże obciążenia + Impregnat pielęgnacyjny Lub wykładziny lub wykładziny z masą wypełniającą z cząstkami piaskowymi
KOLOR:	szary

MATA - ETAP 2 (STERYLIZATORNIA, BLOK OPERAC.)

①	matę posadzkową - wgła w projekcie technologicznym - pom. nr 3.027, pom. nr 4.019, 4.020
UWAGA:	W WIEJSKU UKŁADANA MATY WYKONAC POSADZKĘ W OBRZĘBIE

PLYTKI GRESOWE, LASTRIKO

PLYTKI GRESOWE NIESZKUDZONE MATOWE - KLATKA K1 (ETAP 1)	
FORMAT: 30x30cm, PRZY ZMIANE WYSOKOŚCI KRAWĘDZE STÓPNY BRZEGI (SPOCZNIKÓW) STOSOWAĆ PLYTKI Z SYSTEMOWYM WYFLANOWANIEM	
PARAMETRY TECHNICZNE: ŚCIERALNOŚĆ WIGIERNA 100 mm ² , NASKALNIAŁOŚĆ $\leq 0,1\%$, WYTRZYMAŁOŚĆ NA ZGINANIE 40Nm ² , ODPORNOŚĆ NA FLAMENIE: ANTYPOŚLIZGOWOŚĆ R10	
MONTAŻ: PLYTKI MONTAŻOWAĆ NA KLEJ PRZY ŚCIANACH WYKONAĆ COKÓŁ Z PLYTEK NA WYSOKOŚCI 10cm Z TEJ SAMEJ KOLEKCJI	
①	KOLOR: jasny bez koloru płytek i fug dopasować do niższych, jak wyznaczonych korydnąją
PLYTKI GRESOWE NIESZKUDZONE MATOWE - KLATKA K3 (ETAP 2)	
FORMAT: 30x30cm, PRZY ZMIANE WYSOKOŚCI KRAWĘDZE STÓPNY BRZEGI (SPOCZNIKÓW) STOSOWAĆ PLYTKI Z SYSTEMOWYM WYFLANOWANIEM	
PARAMETRY TECHNICZNE: ŚCIERALNOŚĆ WIGIERNA 100 mm ² , NASKALNIAŁOŚĆ $\leq 0,1\%$, WYTRZYMAŁOŚĆ NA ZGINANIE 40Nm ² , ODPORNOŚĆ NA FLAMENIE: ANTYPOŚLIZGOWOŚĆ R10A	
MONTAŻ: PLYTKI MONTAŻOWAĆ NA KLEJ PRZY ŚCIANACH WYKONAĆ COKÓŁ Z PLYTEK NA WYSOKOŚCI 10cm Z TEJ SAMEJ KOLEKCJI	
②	KOLOR: jasny (np. 122 basalt) (seria FLURAL DREI 1 mm AGROB BUCHTAL) lub równowalny
③	KOLOR: szary (np. 122 basalt) (seria FLURAL DREI 1 mm AGROB BUCHTAL) lub równowalny
④	KOLOR: szary (np. 122 basalt) (seria FLURAL DREI 1 mm AGROB BUCHTAL) lub równowalny
⑤	KOLOR: szary (np. 122 basalt) (seria FLURAL DREI 1 mm AGROB BUCHTAL) lub równowalny
PLYTKI GRESOWE NIESZKUDZONE WYKOŃCZENIE NATURALNE - MAT	
FORMAT: 30x30cm, grubość: 0,80mm	
PARAMETRY TECHNICZNE: ŚCIERALNOŚĆ WIGIERNA 100 mm ² , NASKALNIAŁOŚĆ $\leq 0,1\%$, WYTRZYMAŁOŚĆ NA ZGINANIE 40Nm ² , ODPORNOŚĆ NA FLAMENIE: ANTYPOŚLIZGOWOŚĆ R10	
MONTAŻ: PLYTKI MONTAŻOWAĆ NA KLEJ PRZY ŚCIANACH WYKONAĆ COKÓŁ Z PLYTEK NA WYSOKOŚCI 10cm Z TEJ SAMEJ KOLEKCJI	
⑥	KOLOR: jasny (seria Concept 1 mm NOWA GALA) lub równowalny
⑦	KOLOR: szary (seria Concept 1 mm NOWA GALA) lub równowalny
⑧	KOLOR: szary (seria Concept 1 mm NOWA GALA) lub równowalny
KIERUNEK UKŁADANIA PLYTEK	
⑨	LASTRIKO - istniejąca posadzka klatki schodowej K1 przewidziana do renowacji
budynki od pom. do 2 piętra	



3 PIĘTRO - POW. NETTO		
Numer	Nazwa	Powierzchnia
P3.001	Komunikacja ogólna 1	37,68 m ²
P3.002	Wc personelu	6,16 m ²
P3.003	Pomieszczenie techniczne	13,29 m ²
P3.004	Szafka brudna - d	11,06 m ²
P3.005	Szafka brudna - m	8,25 m ²
P3.006	Pom. Hg. Sanit. - D	22,22 m ²
P3.007	Pom. Hg. Sanit. - M	9,98 m ²
P3.008	Szafka czysta 1-d	15,76 m ²
P3.009	Szafka czysta 1-m	12,48 m ²
P3.010	Śluzka materiałowa	15,76 m ²
P3.011	Dzwig czysty	1,37 m ²
P3.012	Komunikacja wewn. Bo 1	9,65 m ²
P3.013	Wc personelu-d	4,39 m ²
P3.014	Wc personelu-m	6,29 m ²
P3.015	Komunikacja wewn.Bo 2	67,62 m ²
P3.016	Pokój wypoczynkowy personelu	43,87 m ²
P3.017	Instrumentarium	30,03 m ²
P3.018	Przygotowanie pacjenta	25,63 m ²
P3.019	Sala wydużeń	42,61 m ²
P3.020	Wyjazdowa śluzka pacjenta	24,74 m ²
P3.021	Komunikacja wewn.Bo 3	84,40 m ²
P3.022	Pom. Rtg. przewężone	7,47 m ²
P3.023	Magazyn sprzętu i aparatury	19,01 m ²
P3.024	Skł. Porząd.	10,58 m ²
P3.025	Budowlnik	5,54 m ²
P3.026	Magazyn czysty białyny	9,74 m ²
P3.027	Wysuszenie błonów i wózków	16,84 m ²
P3.028	Śluzka białych i wózków	9,97 m ²
P3.029	Przygotowanie lekarzy 2	10,07 m ²
P3.030	Sala operacyjna 3	40,70 m ²
P3.031	Sala operacyjna 2	37,22 m ²
P3.032	Przygotowanie lekarzy 1	17,92 m ²
P3.033	Sala operacyjna 1	37,86 m ²
P3.034	Śluzka pacjentów	20,12 m ²
P3.035	Obiektka brudna	31,92 m ²
P3.036	Ekspedycja m. Brudnego / mag. Brudnej białyny	7,14 m ²
P3.037	Dzwig brudny	1,37 m ²
P3.038	Śluzka	3,08 m ²
P3.039	Pokój kierownika oddziałowej	11,14 m ²
P3.040	Pokój pielęgniarki oddziałowej bo	11,35 m ²
P3.041	K1 klatka schodowa	31,04 m ²
P3.042	K3 klatka schodowa	39,11 m ²
		872,45 m²

ETAPOWANIE:
 ETAP 1 - WYJAZDOWA ŚLUZA PACJENTA
 ETAP 2 - POZOSTAŁA CZĘŚĆ 3 PIĘTRA

ZALECENIA:

- WYKLADZINY NALEŻY KLEIĆ NA KLEJ DO PRZYKLEJANIA WYKLADZIN PODŁOGOWYCH NP LUB RÓWNOWAZNY ZGODNIE Z ZALECENIAMI PRODUCENTA
- WYKLADZINY WYKŁADAĆ NA ŚCIANE TWORZĄC COKÓŁ DO H=10cm
- W PRZYPADKU WYKLADZIN ELASTYCZNYCH STYK ŚCIANY Z POSADZKĄ WYBŁIĆ
- DLA WYKLADZIN PRZODOPROWADZĄCYCH NALEŻY ZASTOSOWAĆ UŻOŁM KLEJ PRZODOPROWADZĄCY ZGODNIE Z ZALECENIAMI PRODUCENTA
- FUGOWAĆ ZAPRAWĄ CEMENTOWĄ DO FUGOWANIA O WYSOKICH PARAMETRACH KLASY CG2, SZEROKOŚĆ FUGI 6mm.
- STYK COKÓŁU Z POSADZKĄ I NAROZNIKI WYPEŁNIĆ SILIKONEM
- ZALECA SIĘ STOSOWANIE ZAPRAW KLEJOWYCH IZNYNYCH PRODUCENTÓW ADEKWATNYCH DO PODŁOŻY NA KTÓRYCH PLYTKI SA UKŁADANE, POSIADAJĄCYCH ATYSTY I CERTYFIKATY ORAZ KONSULTACJE WYBORU RODZAJU ZAPRAWY ZE SPRZEDAWCĄ

UWAGI:

- WSZYSTKIE MATERIAŁY UŻYTE DO WYKOŃCZENIA WNĘTRZ POWINNY POSIADAĆ ŚWIADCTWO DOPUSZCZENIA DO STOSOWANIA W OBIEKTACH SŁUŻBY ZDROWIA WYDANE PRZEZ PZH.
- WSZYSTKIE MATERIAŁY UŻYTE DO WYKOŃCZENIA WNĘTRZ POWINNY POSIADAĆ ATYSTY ŚWIADCZĄCE O TRUDNOZAPALNOŚCI.
- WYKONAWCA POWINIEN SOBIE ZASTOSOWAĆ SIĘ DO ZALECEN PRODUCENTÓW WYROBÓW BUDOWLANYCH W CELU UZYSKANIA PARAMETRÓW IZNYNYCH ORAZ UZYSKANIA WYKONAWCZYCH PARAMETRÓW ORAZ UŻYCIANYCH W MOCY ATYSTY.
- WSZYSTKIE WYMIARY NALEŻY SPRAWDZIĆ NA BUDOWIE**

ZASTRZEŻENIA PRAWNE

BUDOWNICTWO NIE ODPOWIADA ZA WYKORZYSTANIE NIESTATECZNYCH I NIEPEŁNYCH WERSJI PROJEKTU. WSZYSTKIE RYSUNKI POWINNY BYĆ ROZPATRYWANE RAZEM Z ODPOWIEDNIMI OPRACOWANAMI BRANŻOWYMI. JAKO CAŁOŚĆ PROJEKTU NALEŻY ROZUMIEĆ OPRACOWANIA PROJEKTOWE W FORMIE RYSUNKOWEJ I DOKUMENTACJE OPISOWĄ. MATERIAŁY OPISANE W PROJEKcie MOŻNĄ ZAMIANIĆ NA INNE, O NIE GORSZYCH PARAMETRACH TECHNICZNYCH I UŻYTKOWYCH, PO UZYSKANIU ZGODY PROJEKTANTA.

BUDOWNICTWO ZASTRZEGA SOBIE PRAWO OKAZANIA PRÓBKĘ MATERIAŁÓW BUDOWLANYCH PRZEZ WYKONAWCĘ.

ROZBUDOWA I PRZEBUDOWA POMIESZCZEN SPZOZ W KOŚCIANIE NA ODDZIAŁ CHIRURGII I ORTOPEDII, BLOK OPERACYJNY, STERYLIZATORNIĘ ORAZ POMIESZCZEN POMOCCNYCH WRAZ Z DOBUDOWĄ SZYBU DŹWIGOWEGO I NADBUDOWĄ KLATKI SCHODOWEJ

Investor/ Adres budowy	BRANŻA ARANŻACJA WNĘTRZ
SAMODZIELNY PUBLICZNY ZESPÓŁ OPIEKI ZDROWOTNEJ W KOŚCIANIE UL. SZPITALNA 7, 64-000 KOŚCIAN	Rys. Nr Pw_Aw_11
PROJEKT WYKONAWCZY	Data opracowania 2011-08
Rysunek	Skala 1:100
RZUT 3 PIĘTRA - BLOK OPERACYJNY POSADZKI	Etap realizacji: Etap 1, Etap 2
Gi. projektant mgr inż. arch. Grzegorz Sadowski	Upr. bud. nr 78/86/Pw
Projektant mgr inż. arch. Monika Wójtyczk	Upr. bud. nr 7131/33/P/2004
mgr inż. arch. Magdalena Zakrzewska	Upr. bud. nr WP-01A/OKK/UpB/14/2007
Opracowali mgr inż. arch. Anna Janceka	
mgr inż. arch. Renata Jankowska	
Sprawdzający mgr inż. arch. Roman Ofierzyński	Upr. bud. nr 412/83/Pw/
SPA Sadowski, Sadowska ul. Podłaska 13, 60-623 Poznań Telefon 048 61-84-84-190 Fax. 048 61-84-84-123 E-Mail: spa@spa-sadowski.pl Internet: http://www.spa-sadowski.pl	Numer strony