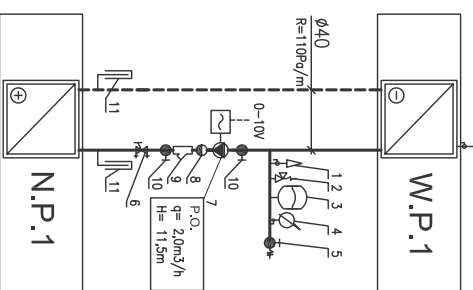


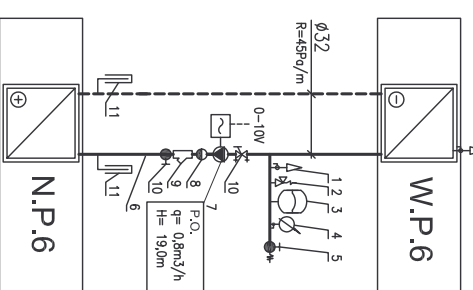
3N1/3W1

Q = 28,0 kW
 $q = 2,0 \text{ m}^3/\text{h}$
 $DP_{wym} = 106 \text{ kPa}$



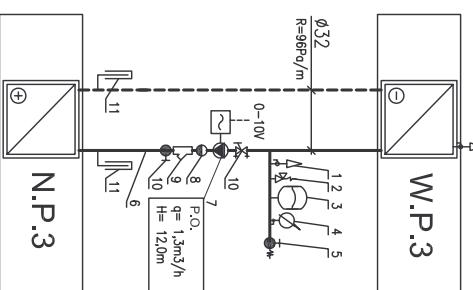
3N6/3W6

Q = 14,3 kW
 $q = 0,8 \text{ m}^3/\text{h}$
 $DP_{wym} = 180 \text{ kPa}$



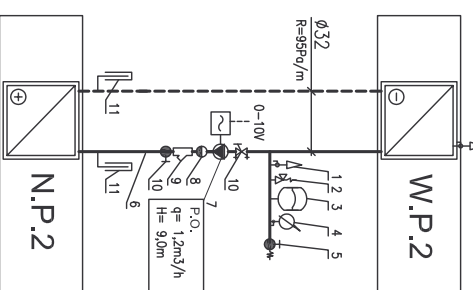
3N3/3W3

Q = 21,3 kW
 $q = 1,3 \text{ m}^3/\text{h}$
 $DP_{wym} = 109 \text{ kPa}$



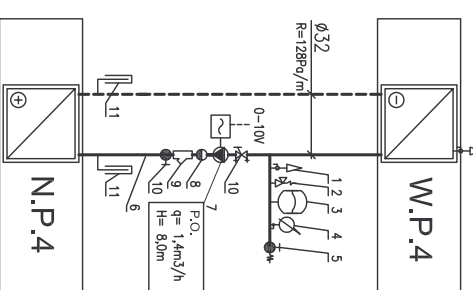
3N2/3W2

Q = 14,3 kW
 $q = 1,2 \text{ m}^3/\text{h}$
 $DP_{wym} = 80 \text{ kPa}$



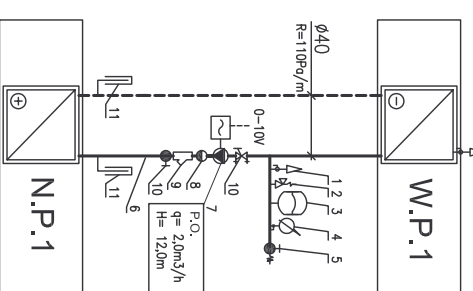
3N4/3W4

Q = 16,5 kW
 $q = 1,4 \text{ m}^3/\text{h}$
 $DP_{wym} = 68 \text{ kPa}$



4N1/4W1

Q = 28,8 kW
 $q = 2,0 \text{ m}^3/\text{h}$
 $DP_{wym} = 111 \text{ kPa}$



3N1/3W1 – LEGENDA

- 1 – OPOMIETRZNIK AUTOMATYCZNY DO MST. GŁĘKOLOWYCH – 1 SZT.
- 2 – ZAWÓR BEZPIECZYSTWA MEMBRANOWY SYR 1915 DN20 po=4,0 bar – 1 SZT.
- 3 – PRZEPONOWE NACZYNIĘ WZBIORCZE REFLEKX S8 – 1 SZT.
- 4 – MANOMETR TARCZOWY 0-6 bar – 1 SZT.
- 5 – ZAWÓR KULOWY ODCINAJĄCY ZE ZŁĄCZKĄ DO WĘŻA Ø15 – 1 SZT.
- 6 – ZAWÓR REGULACYJNY DANFOSS MSY-BD Ø32 – 1 SZT.
- 7 – POMPA OBIĘGOWA GRUNDFOS GR 3-5, 400V, 1,84, 0,55kW – 1 SZT.
- 8 – ZAWÓR ZWRÓTNY Ø40 – 1 SZT.
- 9 – FILTR SIATKOWY Ø40 – 1 SZT.
- 10 – ZAWÓR KULOWY ODCINAJĄCY Ø40 – 2 SZT.
- 11 – TERMOMETR TARCZOWY –30-60° – 2 SZT.

3N3/3W3 – LEGENDA

- 1 – OPOMIETRZNIK AUTOMATYCZNY DO MST. GŁĘKOLOWYCH – 1 SZT.
- 2 – ZAWÓR BEZPIECZYSTWA MEMBRANOWY SYR 1915 DN20 po=4,0 bar – 1 SZT.
- 3 – PRZEPONOWE NACZYNIĘ WZBIORCZE REFLEKX S8 – 1 SZT.
- 4 – MANOMETR TARCZOWY 0-6 bar – 1 SZT.
- 5 – ZAWÓR KULOWY ODCINAJĄCY ZE ZŁĄCZKĄ DO WĘŻA Ø15 – 1 SZT.
- 6 – ZAWÓR REGULACYJNY DANFOSS MSY-BD Ø32 – 1 SZT.
- 7 – POMPA OBIĘGOWA GRUNDFOS GR 3-5, 400V, 1,804, 0,55kW – 1 SZT.
- 8 – ZAWÓR ZWRÓTNY Ø32 – 1 SZT.
- 9 – FILTR SIATKOWY Ø32 – 1 SZT.
- 10 – ZAWÓR KULOWY ODCINAJĄCY Ø32 – 2 SZT.
- 11 – TERMOMETR TARCZOWY –30-60° – 2 SZT.

3N4/3W4 – LEGENDA

- 1 – OPOMIETRZNIK AUTOMATYCZNY DO MST. GŁĘKOLOWYCH – 1 SZT.
- 2 – ZAWÓR BEZPIECZYSTWA MEMBRANOWY SYR 1915 DN20 po=4,0 bar – 1 SZT.
- 3 – PRZEPONOWE NACZYNIĘ WZBIORCZE REFLEKX S8 – 1 SZT.
- 4 – MANOMETR TARCZOWY 0-6 bar – 1 SZT.
- 5 – ZAWÓR KULOWY ODCINAJĄCY ZE ZŁĄCZKĄ DO WĘŻA Ø15 – 1 SZT.
- 6 – ZAWÓR REGULACYJNY DANFOSS MSY-BD Ø32 – 1 SZT.
- 7 – POMPA OBIĘGOWA GRUNDFOS GR 3-3, 400V, 1,804, 0,55kW – 1 SZT.
- 8 – ZAWÓR ZWRÓTNY Ø32 – 1 SZT.
- 9 – FILTR SIATKOWY Ø32 – 1 SZT.
- 10 – ZAWÓR KULOWY ODCINAJĄCY Ø32 – 2 SZT.
- 11 – TERMOMETR TARCZOWY –30-60° – 2 SZT.

3N6/3W6 – LEGENDA

- 1 – OPOMIETRZNIK AUTOMATYCZNY DO MST. GŁĘKOLOWYCH – 1 SZT.
- 2 – ZAWÓR BEZPIECZYSTWA MEMBRANOWY SYR 1915 DN20 po=4,0 bar – 1 SZT.
- 3 – PRZEPONOWE NACZYNIĘ WZBIORCZE REFLEKX S8 – 1 SZT.
- 4 – MANOMETR TARCZOWY 0-6 bar – 1 SZT.
- 5 – ZAWÓR KULOWY ODCINAJĄCY ZE ZŁĄCZKĄ DO WĘŻA Ø15 – 1 SZT.
- 6 – ZAWÓR REGULACYJNY DANFOSS MSY-BD Ø32 – 1 SZT.
- 7 – POMPA OBIĘGOWA GRUNDFOS GR 1-10, 400V, 1,804, 0,55kW – 1 SZT.
- 8 – ZAWÓR ZWRÓTNY Ø32 – 1 SZT.
- 9 – FILTR SIATKOWY Ø32 – 1 SZT.
- 10 – ZAWÓR KULOWY ODCINAJĄCY Ø32 – 2 SZT.
- 11 – TERMOMETR TARCZOWY –30-60° – 2 SZT.

3N2/3W2 – LEGENDA

- 1 – OPOMIETRZNIK AUTOMATYCZNY DO MST. GŁĘKOLOWYCH – 1 SZT.
- 2 – ZAWÓR BEZPIECZYSTWA MEMBRANOWY SYR 1915 DN20 po=4,0 bar – 1 SZT.
- 3 – PRZEPONOWE NACZYNIĘ WZBIORCZE REFLEKX S8 – 1 SZT.
- 4 – MANOMETR TARCZOWY 0-6 bar – 1 SZT.
- 5 – ZAWÓR KULOWY ODCINAJĄCY ZE ZŁĄCZKĄ DO WĘŻA Ø15 – 1 SZT.
- 6 – ZAWÓR REGULACYJNY DANFOSS MSY-BD Ø32 – 1 SZT.
- 7 – POMPA OBIĘGOWA GRUNDFOS GR 1-4, 400V, 1,804, 0,55kW – 1 SZT.
- 8 – ZAWÓR ZWRÓTNY Ø32 – 1 SZT.
- 9 – FILTR SIATKOWY Ø32 – 1 SZT.
- 10 – ZAWÓR KULOWY ODCINAJĄCY Ø32 – 2 SZT.
- 11 – TERMOMETR TARCZOWY –30-60° – 2 SZT.

4N1/4W1 – LEGENDA

- 1 – OPOMIETRZNIK AUTOMATYCZNY DO MST. GŁĘKOLOWYCH – 1 SZT.
- 2 – ZAWÓR BEZPIECZYSTWA MEMBRANOWY SYR 1915 DN20 po=4,0 bar – 1 SZT.
- 3 – PRZEPONOWE NACZYNIĘ WZBIORCZE REFLEKX S8 – 1 SZT.
- 4 – MANOMETR TARCZOWY 0-6 bar – 1 SZT.
- 5 – ZAWÓR KULOWY ODCINAJĄCY ZE ZŁĄCZKĄ DO WĘŻA Ø15 – 1 SZT.
- 6 – ZAWÓR REGULACYJNY DANFOSS MSY-BD Ø40 – 1 SZT.
- 7 – POMPA OBIĘGOWA GRUNDFOS GR 3-5, 400V, 1,84, 0,55kW – 1 SZT.
- 8 – ZAWÓR ZWRÓTNY Ø40 – 1 SZT.
- 9 – FILTR SIATKOWY Ø40 – 1 SZT.
- 10 – ZAWÓR KULOWY ODCINAJĄCY Ø40 – 2 SZT.
- 11 – TERMOMETR TARCZOWY –30-60° – 2 SZT.

PROJEKT WYKONAWCZY

ROZBUDOWA I PRZEBUDOWA POMIESZCZEŃ SPZOZ W KOŚCIANIE
 NA ODDZIAŁ CHIRURGII I ORTOPEDII, BŁOK OPERACYJNY, STERYLIZATORNIĘ
 ORAZ POMIESZCZEŃ POMOCNICZYCH WRAZ Z DOBUDOWĄ SZYBU DŹWIGOWEGO
 I NADBUDOWĄ KLATKI SCHODOWEJ

Investor/ Adres budowy
 SAMODZIELNY PUBLICZNY ZESPÓŁ OPIEKI ZDROWOTNEJ
 W KOŚCIANIE UL. SZPITALNA 7, 64-000 KOŚCIAN

PROJEKT WYKONAWCZY

Rysunek

SCHEMAT INSTALACJI ODZYSKU CIEPŁA W CENTRALACH WENT.
 INSTALACJA CIEPŁA TECHNOLOGICZNEGO - ETAP II

Gł. projektant	mgr inż. arch. Grzegorz Sadowski	Upr. bud. nr 78/86/Pw	
Projektant	mgr inż. Adam Gajewski	Upr. bud. nr KUP/0064/PWOS/05	
Opracował	mgr inż. Adam Gajewski		
Sprawdzający	mgr inż. Błażej Pannert	Upr. bud. nr KUP/0139/POOS/06	Numer strony

SPA Sadowski, Sadowska
 ul. Podlaska 13, 60-623 Poznań
 Telefon 048 61-84-84-190
 Fax. 048 61-84-84-123
 E-Mail: spa@spa-sadowski.pl
 Internet: http://www.spa-sadowski.pl

