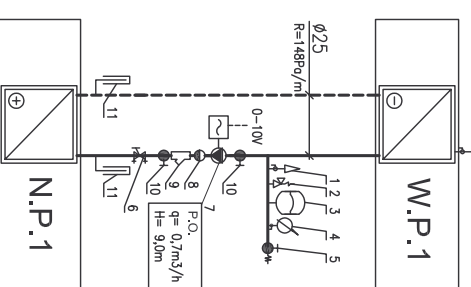


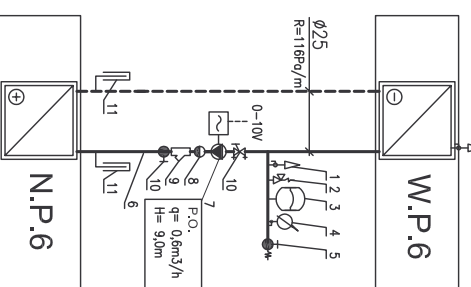
3N5/3W5

Q = 11,7 kW
 q = 0,7 m³/h
 DP_{wym} = 68 kPa



4N2/4W2

Q = 8,4 kW
 q = 0,6 m³/h
 DP_{wym} = 77 kPa



3N5/3W5 – LEGENDA

- 1 – ODPWIETRZNIK AUTOMATYCZNY DO INST. GŁUKOLOWYCH – 1 SZT.
- 2 – ZAWÓR BEZPIECZENIOWY MEMBRANOWY SR 1915 DN20 po=4,0 bar – 1 SZT.
- 3 – PRZEPONOWE NACZYNIĘ WZBIORCZE REFLEX S8 – 1 SZT.
- 4 – MANOMETR TARCZOWY 0-6 bar – 1 SZT.
- 5 – ZAWÓR KULOWY ODCINAJĄCY ZE ZŁĄCZKĄ DO WĘŻA ø15 – 1 SZT.
- 6 – ZAWÓR REGULACYJNY DAWFOSS MSV-BD ø25 – 1 SZT.
- 7 – POMPA OBIEGOWA GRUNDFOS CR 1-4, 400V, 1,8A, 0,55kW – 1 SZT.
- 8 – ZAWÓR ZMROTNY ø25 – 1 SZT.
- 9 – FILTR SIATKOWY ø25 – 1 SZT.
- 10 – ZAWÓR KULOWY ODCINAJĄCY ø25 – 2 SZT.
- 11 – TERMOMETR TARCZOWY –30-60° – 2 SZT.

4N2/4W2 – LEGENDA

- 1 – ODPWIETRZNIK AUTOMATYCZNY DO INST. GŁUKOLOWYCH – 1 SZT.
- 2 – ZAWÓR BEZPIECZENIOWY MEMBRANOWY SR 1915 DN20 po=4,0 bar – 1 SZT.
- 3 – PRZEPONOWE NACZYNIĘ WZBIORCZE REFLEX S8 – 1 SZT.
- 4 – MANOMETR TARCZOWY 0-6 bar – 1 SZT.
- 5 – ZAWÓR KULOWY ODCINAJĄCY ZE ZŁĄCZKĄ DO WĘŻA ø15 – 1 SZT.
- 6 – ZAWÓR REGULACYJNY DAWFOSS MSV-BD ø25 – 1 SZT.
- 7 – POMPA OBIEGOWA GRUNDFOS CR 1S-4, 400V, 1,80A, 0,55kW – 1 SZT.
- 8 – ZAWÓR ZMROTNY ø25 – 1 SZT.
- 9 – FILTR SIATKOWY ø25 – 1 SZT.
- 10 – ZAWÓR KULOWY ODCINAJĄCY ø25 – 2 SZT.
- 11 – TERMOMETR TARCZOWY –30-60° – 2 SZT.

PROJEKT WYKONAWCZY

ROZBUDOWA I PRZEBUDOWA POMIESZCZEŃ SZPOZ W KOŚCIANIE
 NA ODDZIAŁ CHIRURGII I ORTOPEDII, BŁOK OPERACYJNY, STERYLIZATORNIĘ
 ORAZ POMIESZCZEŃ POMOCNICZYCH WRAZ Z DOBUDOWĄ SZYBU DŹWIGOWEGO
 I NADBUDOWĄ KLATKI SCHODOWEJ

Inwestor/ Adres budowy
 SAMODZIELNY PUBLICZNY ZESPÓŁ OPIEKI ZDROWOTNEJ
 W KOŚCIANIE UL. SZPITALNA 7, 64-000 KOŚCIAN

PROJEKT WYKONAWCZY

Branża
 SANITARNA
 Rys.Nr
Pw_S_18
 Data opracowania
 2011-08

Rysunek
 SCHEMAT INSTALACJI ODZYSKU CIEPŁA W CENTRALACH WENT.
 INSTALACJA CIEPŁA TECHNOLOGICZNEGO - ETAP II

Skala

 Arkusz/m2
 -

Gl. projektant	mgr inż. arch. Grzegorz Sadowski	Upr. bud. nr 78/86/Pw	
Projektant	mgr inż. Adam Gajewski	Upr. bud. nr KUP/0064/PWOS/05	
Opracował	mgr inż. Adam Gajewski		
Sprawdzający	mgr inż. Błażej Pannert	Upr. bud. nr KUP/0139/POOS/06	
SPA Sadowski, Sadowska ul. Podlaska 13, 60-623 Poznań Telefon 048 61-84-84-190 Fax. 048 61-84-84-123 E-Mail: spa@spa-sadowski.pl Internet: http://www.spa-sadowski.pl			
			Numer strony

