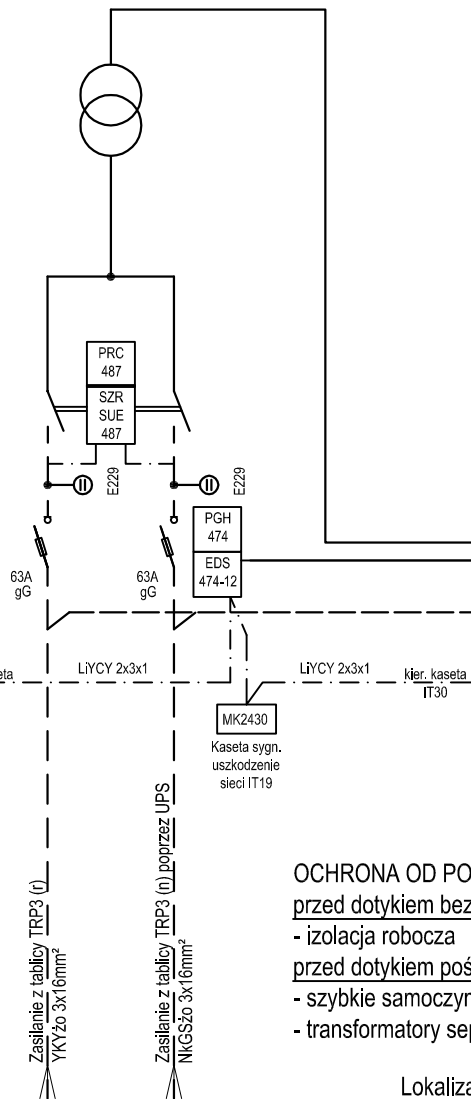


Moduł zasilająco-kontrolny
UFA710-2-63-18-B16-BP



Zasilanie z tablicy TRP3 (n)
YKY 2x3x1 6mm²

Zasilanie z tablicy TRP3 (n) poprzez UPS
NKG50 3x16mm²

OCHRONA OD PORAŻEŃ:
przed dotykem bezpośrednim:
 - izolacja robocza
przed dotykem pośrednim:
 - szybkie samoczynne wyłączenie zasilania
 - transformatory separacyjne

Lokalizacja tablicy rys. E-03

OKALIZACJĘ PROJEKTOWANYCH URZĄDZEŃ ZGODNIE Z NINIEJSZĄ DOKUMENTACJĄ PRZED WYKONANIEM NALEŻY SKONFRONTOWAĆ Z TECHNOLOGIĄ, DOKUMENTACJĄ INSTALACJI ELEKTRYCZNYCH SILNOPRĄDOWYCH I NISKOPRĄDOWYCH NALEŻY ROZPATRYWAĆ ŁĄCZNIE I SKOORDYNOWAĆ PRACE ZWIĄZANE Z MONTAŻEM URZĄDZEŃ Z OBYDWU PROJEKTÓW W TRAKCIE REALIZACJI.

PLANOWANA INWESTYCJA BĘDZIE ODBYWAĆ SIĘ ETAPOWO:

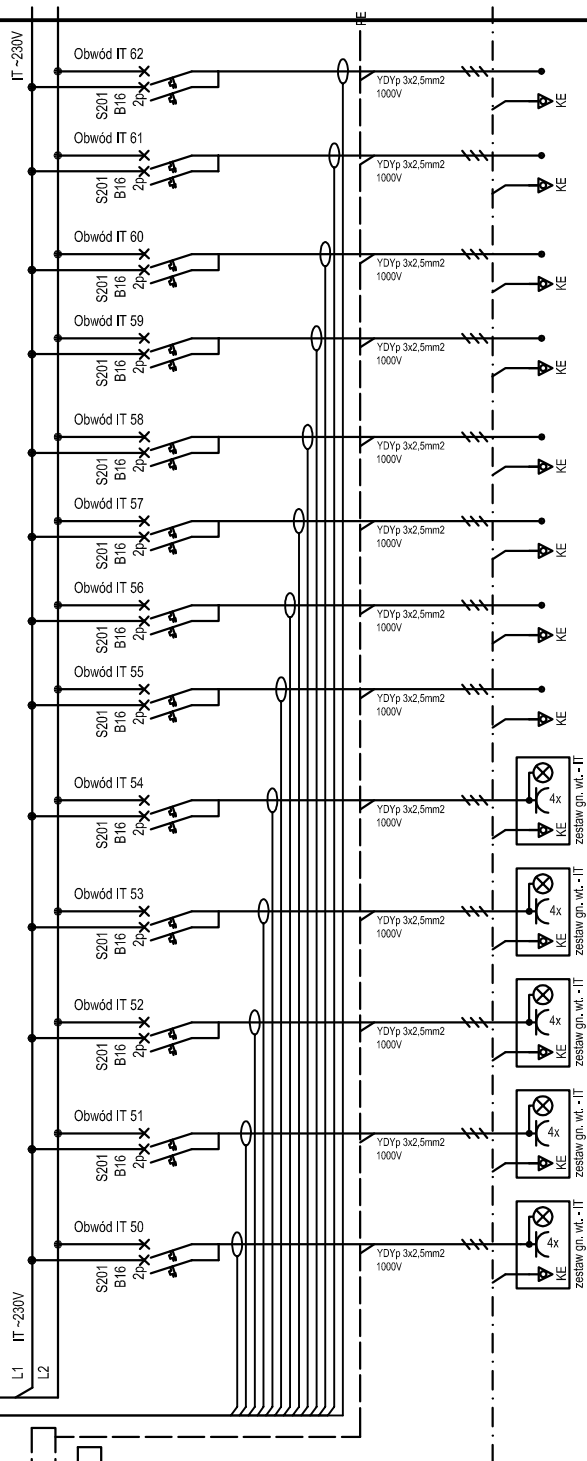
- ETAP 1:**
- 2 piętro (oddział chirurgii i ortopedii) wraz ze wszystkimi pracami koniecznymi do uruchomienia i prawidłowego funkcjonowania oddziałów
 - budowa zewnętrznej drogi wraz z dostawą i montażem dźwigu
 - budowa pomieszczenia gazów medycznych
 - oświetlenie szan od strony południowej obiektu (elewacja)

ETAP 2 (zawieszanie posadzki prac budowlanych):

- prace budowlane w pomieszczeniach
- centralna sieć sygnalizacyjna (4 piętro)
- oświetlenie pozostałej części budynku (elewacje)
- dostawa i montaż dźwigu szpitalnego (są to nadbudowywane)

ZASTRZEŻENIA PRAWNE

BIURO PROJEKTOWE NIE ODPOWIADA ZA WYKORZYSTANIE NIEOSTATECZNYCH I NIEPEŁNYCH WERSI PROJEKTU. W SZYSTKIE RYSUNKI POWINNY BYĆ ROZPATRYWANE RAZEM Z ODPWIEDNIMI OPISAMI I DOKUMENTACJĄ BRANŻOWĄ. JAKO CAŁOŚĆ PROJEKTU NALEŻY ROZUMIEĆ OPRACOWANIE PROJEKTOWE W FORMIE RYSUNKOWEJ I DOKUMENTACJĘ OPISOWĄ. MATERIAŁY OPISANE W PROJEKcie MOŻNA ZAMIANIĆ NA INNE, O NIE GOISZCZYCH PARAMETRACH TECHNICZNYCH I UŻYTKOWYCH, PO UZYSKANIU ZGODY PROJEKTANTA. BIURO PROJEKTOWE ZASTRZEGA SOBIE PRAWO OKAZANIA PRÓBEK MATERIAŁÓW BUDOWANYCH PRZEZ WYKONAWCĘ.



Wypusty sala wybudzeń

Wypusty sala wybudzeń

Wypusty sala wybudzeń

Wypusty sala wybudzeń

T-19-IT

ROZBUDOWA I PRZEBUDOWA POMIESZCZEN SPZOZ W KOŚCIANIE NA ODDZIAŁ CHIRURGII I ORTOPEDII, BLOK OPERACYJNY, STERYLIZATORNIĘ ORAZ POMIESZCZEŃ POMOCNICZYCH WRAZ Z DOBUDOWĄ SZYBU DŹWIGOWEGO I NADBUDOWĄ KLATKI SCHODOWEJ	
Investor/ Adres budowy SAMODZIELNY PUBLICZNY ZESPÓŁ OPIEKI ZDROWOTNEJ W KOŚCIANIE UL. SZPITALNA 7, 64-000 KOŚCIAN	Branża ELEKTRYCZNA Rys.Nr Pw_E-20
PROJEKT WYKONAWCZY	Data opracowania 2011-08
Rysunek 3 piętro - Blok operacyjny Tablica T-19-IT - schemat	Skala Etap realizacji: Etap 2
Gł. projektant mgr inż. arch. Grzegorz Sadowski	Upr.bud.nr 78/86/Pw
Projektant inż. Grzegorz Chrapkowski	Upr.bud.285/72Bg GP-KZ-7342/231/93
Opracował mgr inż. Marek Jerzyński	
Sprawdzający inż. Krzysztof Żekoński	Upr.bud.W8PP-NB-7210/301/82
SPA Sadowski, Sadowska ul. Podlaska 13, 60-623 Poznań Telefon 048 61-84-84-190 Fax. 048 61-84-84-123 E-Mail: spa@spa-sadowski.pl Internet: http://www.spa-sadowski.pl	
Numer strony 56	

