

# 3 PIĘTRO BLOK OPERACYJNY SKALA 1:100

### LEGENDA - SUFFITY:

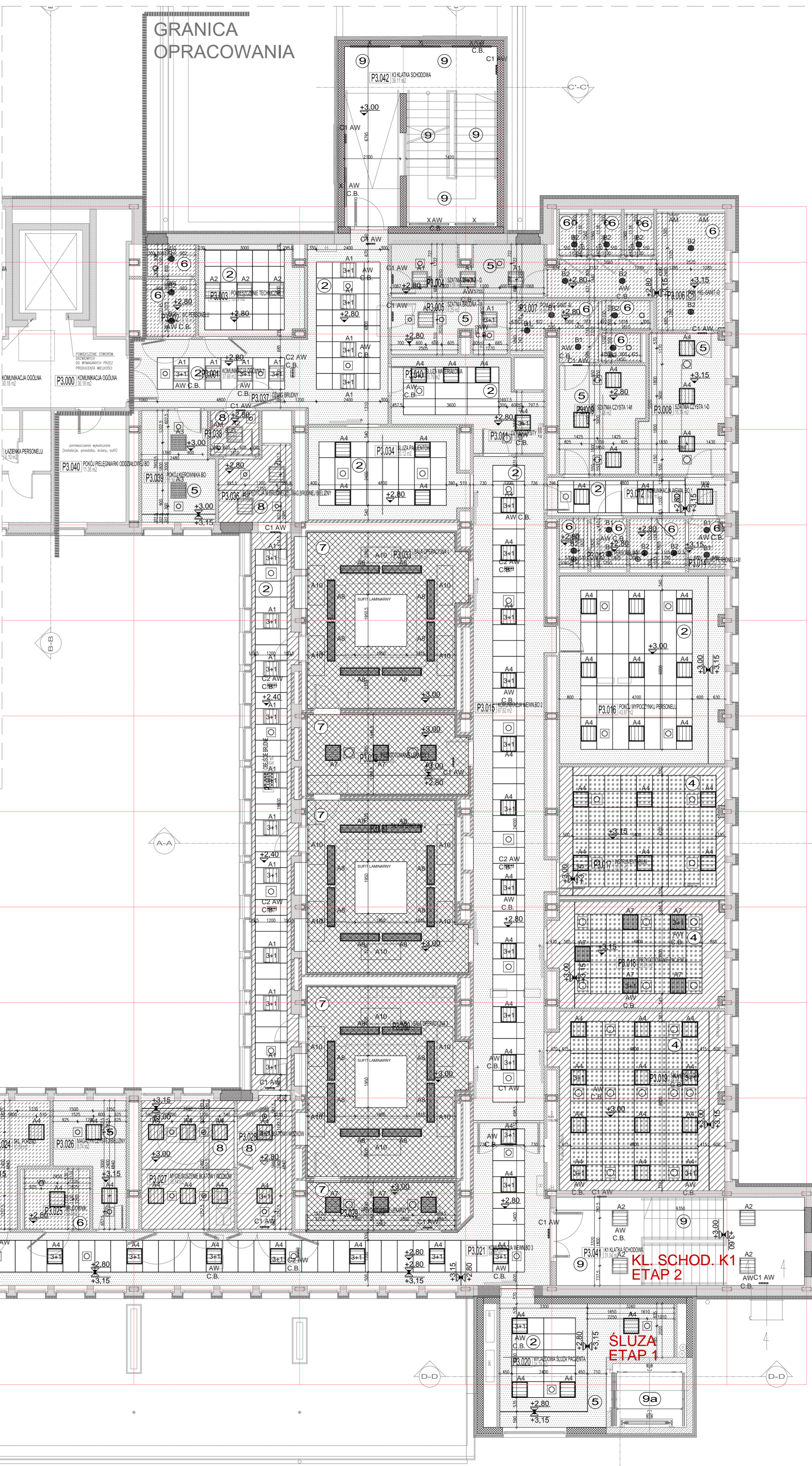
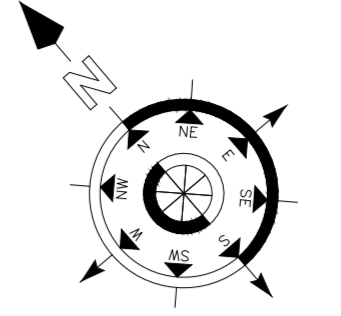
Poszczególne rodzaje sufitów w tym zestawieniu wyjątkiem podano poniżej

A1	MEDICARE - Higieniczny i akustyczny sufit podświetlany z płyt wykładanych np. typ ROCKFON MEDICARE lub inne materiały z dodatkową oprawką, kolor RAL 9016 (biały), moduł 600x600mm, 600x1200mm, 600x1800mm, 600x2400mm - zgodnie z rysunkami; grubość 20mm, krawędź 23x regularnie z zaokrągleniem; demontaż: w kierunku białej, mikro-powłoka zabezpieczająca od wilgoci, zakurzenia i zanieczyszczenia; płyty z pełną odpornością mechaniczną i ogniosylnością (ogólnie do 100% wzniosłość ogniowa); wykładanie i montaż: zgodnie z instrukcją producenta; szlifowanie i lakierowanie; wykładanie: w kierunku białej; podpora na rączki balkonów i grzejników. O parametrach wykonania: wykładanie: w kierunku białej; podpora na rączki balkonów i grzejników. O parametrach wykonania: wykładanie: w kierunku białej; podpora na rączki balkonów i grzejników. O parametrach wykonania: wykładanie: w kierunku białej; podpora na rączki balkonów i grzejników.
A2	MEDICARE ULTRA - Higieniczny i akustyczny sufit podświetlany z płyt wykładanych np. typ ROCKFON MEDICARE ULTRA (biały), w moduł 600x600mm, grubość 20mm, krawędź A24 (grata), demontaż: w kierunku białej, mikro-powłoka zabezpieczająca od wilgoci, zakurzenia i zanieczyszczenia; płyty z pełną odpornością mechaniczną i ogniosylnością (ogólnie do 100% wzniosłość ogniowa); wykładanie i montaż: zgodnie z instrukcją producenta; szlifowanie i lakierowanie; wykładanie: w kierunku białej; podpora na rączki balkonów i grzejników. O parametrach wykonania: wykładanie: w kierunku białej; podpora na rączki balkonów i grzejników. O parametrach wykonania: wykładanie: w kierunku białej; podpora na rączki balkonów i grzejników.
A3	MEDICARE ULTRA - Higieniczny i akustyczny sufit podświetlany z płyt wykładanych np. typ ROCKFON MEDICARE ULTRA (biały), w moduł 600x600mm, grubość 20mm, krawędź A24 (grata), demontaż: w kierunku białej, mikro-powłoka zabezpieczająca od wilgoci, zakurzenia i zanieczyszczenia; płyty z pełną odpornością mechaniczną i ogniosylnością (ogólnie do 100% wzniosłość ogniowa); wykładanie i montaż: zgodnie z instrukcją producenta; szlifowanie i lakierowanie; wykładanie: w kierunku białej; podpora na rączki balkonów i grzejników. O parametrach wykonania: wykładanie: w kierunku białej; podpora na rączki balkonów i grzejników. O parametrach wykonania: wykładanie: w kierunku białej; podpora na rączki balkonów i grzejników.

### LEGENDA OPRAWY OŚWIETLENIOWEJ:

A1	AGA LIGHT TROLL AGAT TS 4X14W PLX
A2	AGA LIGHT TROLL AGAT TS 4X24W PLX
A3	AGA LIGHT TROLL AGAT TS 4X24W PPAR RR
A4	AGA LIGHT TROLL AGAT CLEAN TS 4X24W IP65 PLX
A5	AGA LIGHT TROLL AGAT CLEAN TS 4X24W IP65 PRM
A6	AGA LIGHT TROLL AGAT CLEAN TS 4X24W IP65 PRM
A7	AGA LIGHT TROLL AGAT CLEAN TS 4X24W IP65 PPAR SH
A8	TRILUX Fidesca PM Z454W ECG
A9	AGA LIGHT TROLL AGAT CLEAN TS 4X14W IP65 SH MAT
A10	TiLux Fidesca-S0 630 SB 428/54 (54W) E-Fidesca
AM	AGA LIGHT TROLL AMEYST 1X18W IP65
B1	AGA LIGHT TROLL BERYL M2 SES S12Z EGG 2X14W IP64
B2	AGA LIGHT TROLL BERYL M2 SES S12Z EGG 2X17W IP64
C1 AW	AGA LIGHT TROLL CRUISER IPT P33 - PIKTOGRAM
C2 AW	AGA LIGHT TROLL CRUISER KR P20 - PIKTOGRAM
C.B.	AGA LIGHT TROLL RUBIN X-LINE WALL 2X1X36W PLX IP64
X	OPRAWA AWARYJNA ZASILANA Z BATERII CENTRALNEJ

UWAGI:  
1. WSKAZANE WYMIARY SPRAWDZIĆ NA BUDOWIE. NALEŻY ZWRÓCIĆ SZCZEGÓLNY UWAGĘ W ZACHOWANIU WSKAZANE PRZEZ PROJEKTANTÓW WSKAZANE WSKAZANIA WYKONAWCY.  
2. INSTALACJE I/O PROJEKTOWANE WYKONYWAĆ PRZEZ ZAMONTOWANIE SUFITÓW PODWIESZONYCH.  
3. ROZMIESZCZENIE OPRAW OŚWIETLENIOWYCH, NIEWYMAGUJĄCYCH WYKONAWCY, WYKONYWAĆ W MIEJSCACH WYKONAWCY C.J. WYKONAWCY PRZEZ PROJEKTANTÓW I/O WYKONAWCY W MIEJSCACH WYKONAWCY W OBLICZENIACH I WYKONAWCY W MIEJSCACH WYKONAWCY.  
4. WSKAZANE WYMIARY SPRAWDZIĆ NA BUDOWIE. NALEŻY ZWRÓCIĆ SZCZEGÓLNY UWAGĘ W ZACHOWANIU WSKAZANE PRZEZ PROJEKTANTÓW WSKAZANIA WYKONAWCY.  
5. PRZEDSIĘWZIĘCIA NIEZAPYKNIĘTE WYKONYWAĆ W MIEJSCACH WYKONAWCY W OBLICZENIACH I WYKONAWCY W MIEJSCACH WYKONAWCY.  
6. WSKAZANE WYMIARY SPRAWDZIĆ NA BUDOWIE. NALEŻY ZWRÓCIĆ SZCZEGÓLNY UWAGĘ W ZACHOWANIU WSKAZANE PRZEZ PROJEKTANTÓW WSKAZANIA WYKONAWCY.



3 PIĘTRO - POW. NETTO		
Numer	Nazwa	Powierzchnia
P3.001	Komunikacja ogólna 1	37.68 m2
P3.002	Wc personelu	6.16 m2
P3.003	Pomieszczenie techniczne	13.29 m2
P3.004	Szafka brudna - d	11.08 m2
P3.005	Szafka brudna - m	8.25 m2
P3.006	Pom. Hig.-Sanit.-D	22.22 m2
P3.007	Pom. Hig.-Sanit.-M	9.98 m2
P3.008	Szafka czysta 1-d	15.76 m2
P3.009	Szafka czysta 1-m	12.48 m2
P3.010	Szafka materialowa	15.76 m2
P3.011	Dźwig czysty	1.37 m2
P3.012	Komunikacja wew. Bo 1	9.65 m2
P3.013	Wc personelu-d	4.39 m2
P3.014	Wc personelu-m	6.29 m2
P3.015	Komunikacja wew. Bo 2	67.62 m2
P3.016	Pokój wypoczynku personelu	43.87 m2
P3.017	Instrumentarium	30.03 m2
P3.018	Przygotowanie pacjenta	25.63 m2
P3.019	Sala wyjazdowa	42.81 m2
P3.020	Wyjazdowa szluz pacjenta	24.74 m2
P3.021	Komunikacja wew. Bo 3	84.40 m2
P3.022	Pom. Hig. przeźrocz.	7.47 m2
P3.023	Magazyn sprzętu i aparatury	19.01 m2
P3.024	Ski. Porząd.	10.58 m2
P3.025	Bрудownik	5.54 m2
P3.026	Magazyn czystej bielizny	9.74 m2
P3.027	Mycie/ksztalcenie białej i wódek	16.84 m2
P3.028	Szluz białej i wódek	9.97 m2
P3.029	Przygotowanie lekarzy 2	10.07 m2
P3.030	Sala operacyjna 3	40.70 m2
P3.031	Sala operacyjna 2	37.22 m2
P3.032	Przygotowanie lekarzy 1	17.82 m2
P3.033	Sala operacyjna 1	37.86 m2
P3.034	Szluz pacjentów	20.12 m2
P3.035	Obecność brudna	31.92 m2
P3.036	Ekspedycja m. Brudnego / m. Brudnej bielizny	7.14 m2
P3.037	Dźwig brudny	1.37 m2
P3.038	Szluz brudny	3.08 m2
P3.039	Pokój siarownika bo	11.14 m2
P3.040	Pokój pielęgniarzy oddziałowej bo	11.35 m2
P3.041	K1 klatka schodowa	31.04 m2
P3.042	K3 klatka schodowa	39.11 m2
		872.45 m2

**ETAPOWANIE:**  
ETAP 1 - WYJAZDOWA SZLUZ PACJENTA  
ETAP 2 - POZOSTALA CZEŚĆ 3 PIĘTRA

- UWAGI:**
- WSZYSTKIE MATERIAŁY UŻYTE DO WYKONANIA WNĘTRZ POWINNY POSIADAĆ ŚWIADCTWO DOPUSZCZENIA DO STOSOWANIA W OBIEKTACH SŁUŻBY ZDROWIA WYDANE PRZEZ ZDZ.
  - WSZYSTKIE MATERIAŁY UŻYTE DO WYKONANIA WNĘTRZ POWINNY POSIADAĆ ATESTY ŚWIADCZĄCE O TRUDOZAPALNOŚCI.
  - WYKONAWCA POWINIEN ŚCIEŁE ZAŁOŻYĆ DO ZAŁOŻEN PRACOWNIKÓW WYKONAWCZYCH WYBÓRÓW BUDOWLANYCH W CELU UZYSKANIA PARAMETRÓW ORAZ UZIWIENIA W MOCY ATESTÓW.
  - WSZYSTKIE WYMIARY NALEŻY SPRAWDZIĆ NA BUDOWIE

**ZASTRZEŻENIA PRAWNE**  
BUDOWA PROJEKTOWANA NIE ODPWIADA ZA WYKORZYSTANIE NIEOSTATECZNYCH I NIEPEŁNYCH WERSJI PROJEKTU. WSZYSTKIE RYSUNKI POWINNY BYĆ ROZPATRYWANE RAZEM Z ODPWIEDNIMI OPRACOWANAMI BRANŻOWYMI. JAKO CAŁOŚĆ PROJEKTU NALEŻY ROZUMIEĆ OPRACOWANIA PROJEKTOWE W FORMIE RYSUNKOWEJ I DOKUMENTACJI OPISOWA. MATERIAŁY OPISANE W PROJEKcie MOŻNA ZMIENIAĆ NA INNE, O NIE GORSZYCH PARAMETRACH TECHNICZNYCH I UŻYTKOWYCH, PO UZYSKANIU ZGODY PROJEKTANTA. BIURO PROJEKTOWE ZASTRZEŻA SOBIE PRAWO OKAZANIA PRÓBEK MATERIAŁÓW BUDOWLANYCH PRZEZ WYKONAWCĘ.

**ROZBUDOWA I PRZEBUDOWA POMIESZCZEŃ SPZOZ W KOŚCIANCE**  
NA ODDZIAŁ CHIRURGII I ORTOPEDII, BLOK OPERACYJNY, STERYLIZATORNIĘ ORAZ POMIESZCZEŃ POMOCNICZYCH WRAZ Z DOBUDOWĄ SZYBU DŹWIGOWEGO I NADBUDOWĄ KŁATKI SCHODOWEJ

Inwestor / Adres budowy		Branża ARANŻACJA WNĘTRZ	
SAMODZIELNY PUBLICZNY ZESPÓŁ OPIEKI ZDROWOTNEJ W KOŚCIANCE UL. SZPITALNA 7, 64-000 KOŚCIANCE		Rys.Nr <b>Pw_Aw_05</b>	
PROJEKT WYKONAWCZY		Data opracowania 2011-08	
Rysunek RZUT 3 PIĘTRA - BLOK OPERACYJNY SUFFITY		Skala 1:100	
Etap realizacji: Etap 1, Etap 2			
Gł. projektant	mgr inż. arch. Grzegorz Sadowski	Upr.bud.nr 78/86/Pw	
Projektant	mgr inż. arch. Monika Wójtyczk	Upr.bud.nr 7131/33/P/2004	
	mgr inż. arch. Magdalena Zakrzewska	Upr.bud.nr WP-01A/OKK/UpB/14/2007	
Opracowali	mgr inż. arch. Anna Janicka		
	mgr inż. arch. Renata Jankowska		
Sprawdzający mgr inż. arch. Roman Oferzyński		Upr.bud.nr 412/83/Pw/	Numer strony
SPA Sadowski, Sadowska ul. Podlaska 13, 60-623 Poznań Telefon 048 61-84-84-190 Fax: 048 61-84-84-123 E-Mail: spa@spa-sadowski.pl Internet: http://www.spa-sadowski.pl			