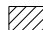




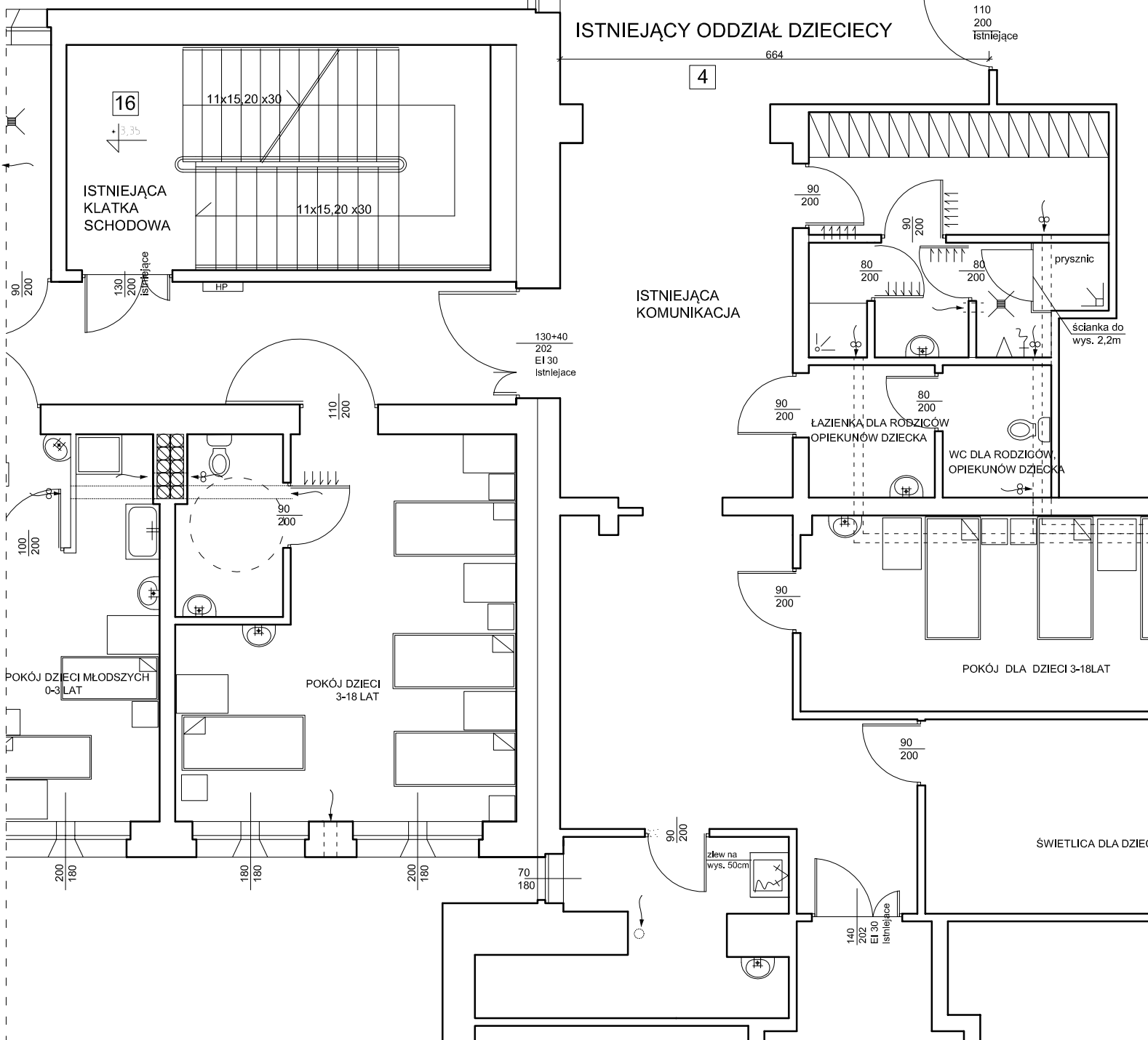
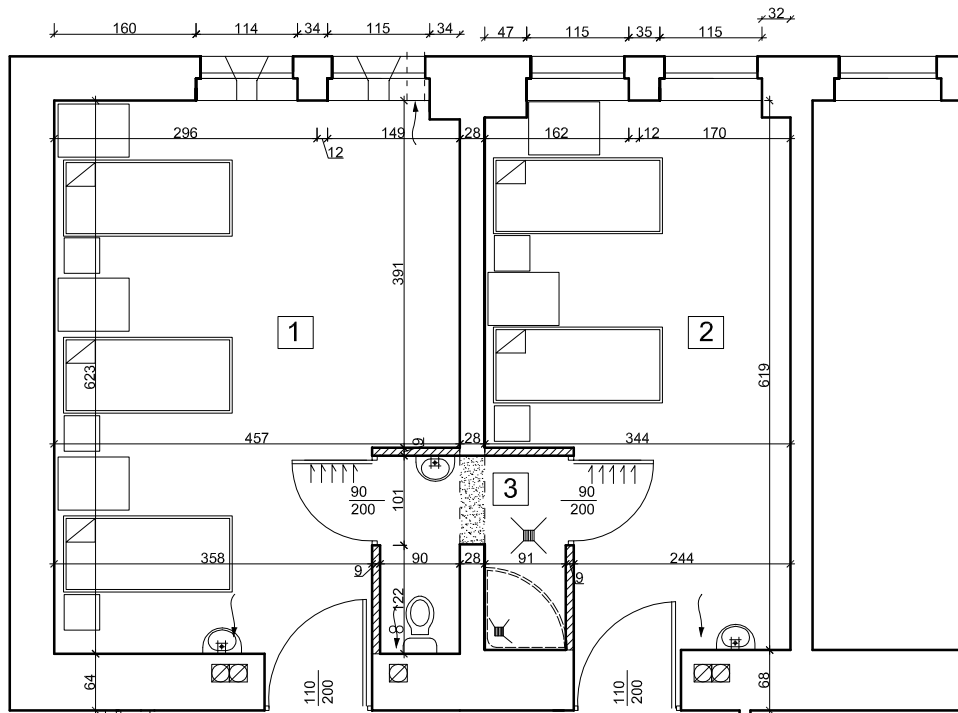
UWAGA!
Przy każdej umywalce zamontować dozownik mydła w płynie oraz podajnik ręczników papierowych z wyjątkiem łazienek chorych

Stołarka drzwiowa porta

WYSOKOŚĆ KONDYGNACJI
3,0 M

ŚCIANY:

-  ŚCIANY NOWOPROJEKTOWANE
-  ŚCIANY ISTNIEJĄCE
-  ŚCIANY DO WYBURZENIA



ZESTAWIENIE POMIESZCZEŃ

NR	NAZWA POMIESZCZENIA	POSADZKA	POW/M2
1	POM. DLA PACJENTÓW	WYKL.PCV	26,10
2	POM. DLA PACJENTÓW	WYKL.PCV	18,83
3	ŁAZIENKA DLA PACJENTÓW	PŁ.CERAM	4,27
4	ISTNIEJĄCA KOMUNIKACJA	PŁ.CERAM	36,64
RAZEM			85,84

Wykonali: Projektowanie i Wykonawstwo Łukasz Michalak 64-600 Kościan, ul. Słowackiego 7 tel. 603 130 601; (065) 512 33 17 www.projektantth.com	Zamawiający: Inwestor: Samodzielny Publiczny Zespół Opieki Zdrowotnej w Kościanie ul. Szpitalna 7, 64-600 Kościan	Data: 6.2015
RZUT PIĘTRA I		
UL. SZPITALNA 7, 64-000 KOŚCIAN		
MODERNIZACJA DWÓCH POKOI DLA PACJENTÓW W ODDZIALE DZIECIĘCYM		
Skala: 1:50		
Stan: Inwentaryzacja		
Brana: ARCHITEKTURA		
Projektant architektury: mgr inż. arch. Łukasz Michalak nr upr. 49/WPOOK/2013	PODPIS	Nr rys.

