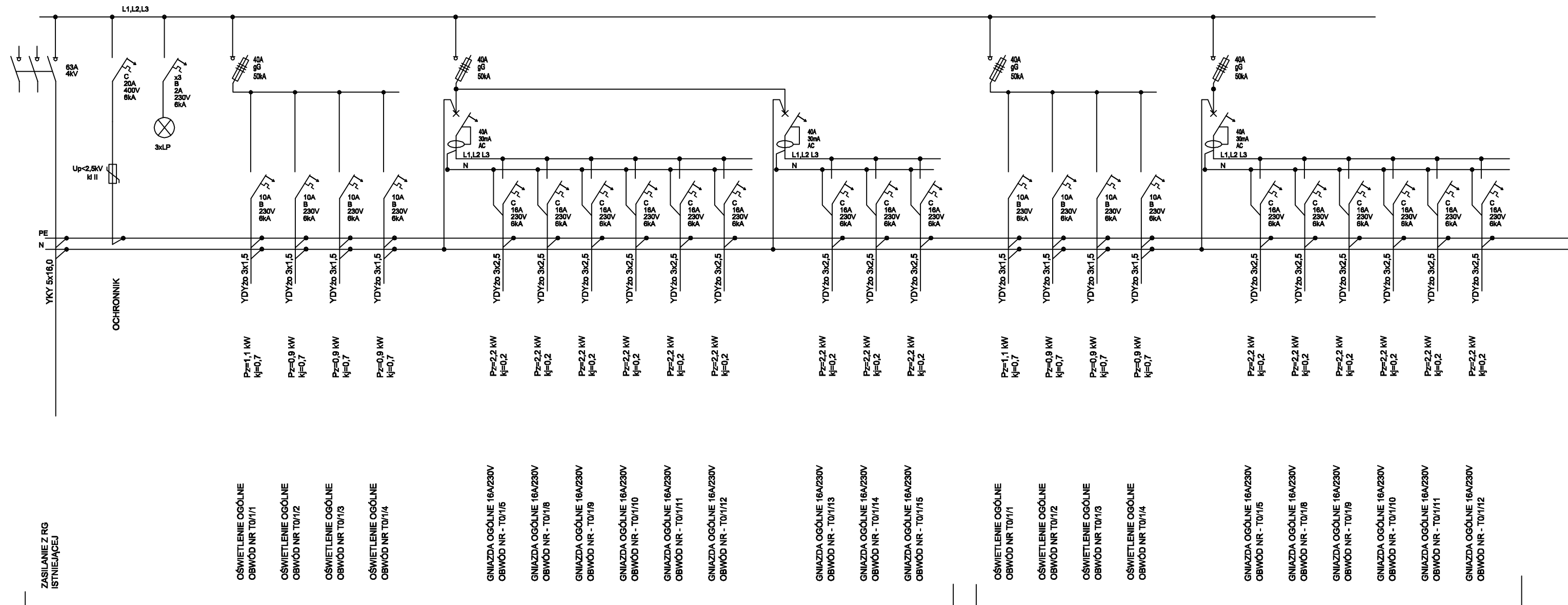


# SCHEMAT TABLICY T1 ROZBUDOWA ISTNIEJĄCEJ

System instalacji wewnętrznej TN-S  
Sposób ochrony przeciwporażeniowej:  
-podstawowa - przed dotykiem bezpośrednim obudowa izolacyjna urządzenia  
-dodatkowa - przed dotykiem pośrednim szybkie wyłączenie zasilania  
Stosować szafę w obudowie metalowej, IP40-IP08  
drzwi pełne z zamkiem mechanicznym



CZĘŚĆ ISTNIEJĄCA TABLICY

CZĘŚĆ PROJEKTOWANA  
TABLICY - ROZBUDOWA

Projektował :		SAMODZIELNY PUBLICZNY ZESPÓŁ OPIEKI ZDROWOTNEJ W KOŚCIANIE ul. Szpitalna, 64-000 Kościan	
Elektr. : <b>mgr inż. Wiesław Kapłon</b> upr. nr WKP/0385/PWOE/09		<b>PROJEKT GABINETÓW LEKARSKICH</b> <b>PIWNICA</b>	
Sprawdził : <b>mgr inż. Marcin Gatniejewski</b> upr. nr WKP/0385/PWOE/09		Temat : SCHEMAT TABLICY ELEKTRYCZNEJ	
		<b>PROJEKT BUDOWLANY</b>	Skala : -
		Branża : ELEKTRYCZNA	Data opr. : 15.11.2017
			Nr rys. : E-03